



## **Seepark Eich - Wohnen im Alter Wohnungsspiegel**

Juli 2023

2. OG	D6 3.5 Zi WHG 95m <sup>2</sup>	D5 2.5 Zi WHG 69m <sup>2</sup>	D4 3.5 Zi WHG 111m <sup>2</sup>	D3 3.5 Zi WHG 98m <sup>2</sup>	D2 2.5 Zi WHG 69m <sup>2</sup>	D1 3.5 Zi WHG 92m <sup>2</sup>	
1. OG	C6 3.5 Zi WHG 95m <sup>2</sup>	C5 2.5 Zi WHG 69m <sup>2</sup>	C4 3.5 Zi WHG 111m <sup>2</sup>	C3 3.5 Zi WHG 98m <sup>2</sup>	C2 2.5 Zi WHG 69m <sup>2</sup>	C1 3.5 Zi WHG 92m <sup>2</sup>	
EG	B6 3.5 Zi WHG 92m <sup>2</sup>	B5 2.5 Zi WHG 69m <sup>2</sup>	B4 2.5 Zi WHG 69m <sup>2</sup>	B3 2.5 Zi WHG 69m <sup>2</sup>	B2 2.5 Zi WHG 69m <sup>2</sup>	B1 3.5 Zi WHG 108m <sup>2</sup>	
GG	A5 2.5 Zi WHG 70m <sup>2</sup>	A4 2.5 Zi WHG 69m <sup>2</sup>	A3 3.5 Zi WHG 111m <sup>2</sup>	A2 3.5 Zi WHG 97m <sup>2</sup>	A1 1.5 Zi Studio 38m <sup>2</sup>	Sitzung 17m <sup>2</sup>	Gemeinschaftsraum 67m <sup>2</sup>
UG	Einstellhalle / Technik / Schutzraum 766m <sup>2</sup>					Verbindungskorridor mit Coiffeur & Wellness 60m <sup>2</sup>	

## Seepark - Wohnen im Alter

GS Nr. 845 - Seestrasse 5, 6205 Eich



Plan-Nr.:

### Wohnungsspiegel

**DK 0**

Projekt-Nr. 18-373

Filename: 373 Eich

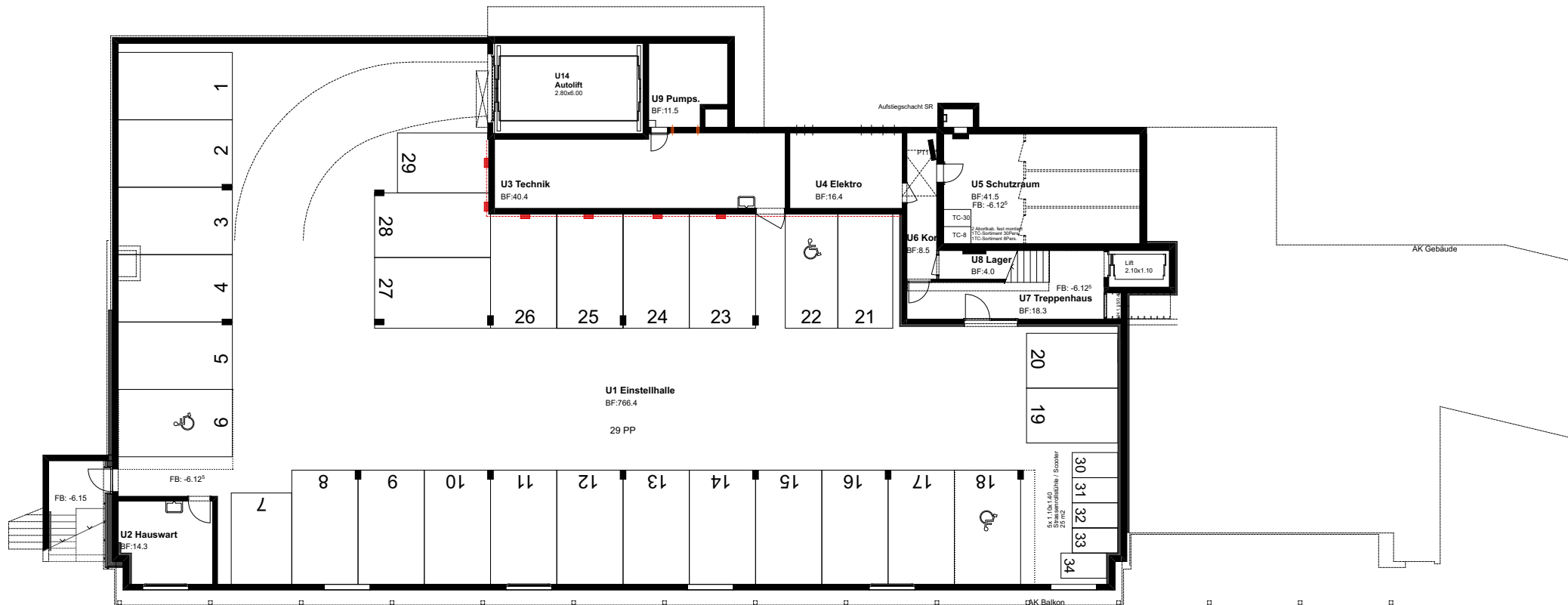
Rev: 06.07.23

**Bauherrschaft:**

Gemeinde Eich  
Botenhofstrasse 4 6205 Eich

**Architekt:**

Sigrist Schweizer Architekten AG  
Sentimattstrasse 5 6003 Luzern



## Seepark - Wohnen im Alter

GS Nr. 845 - Seestrasse 5, 6205 Eich



Wohnungsspiegel

Plan-Nr.:

**Grundriss UG**

**DK 10**

Projekt-Nr. 18-373

Filename: 373 Eich

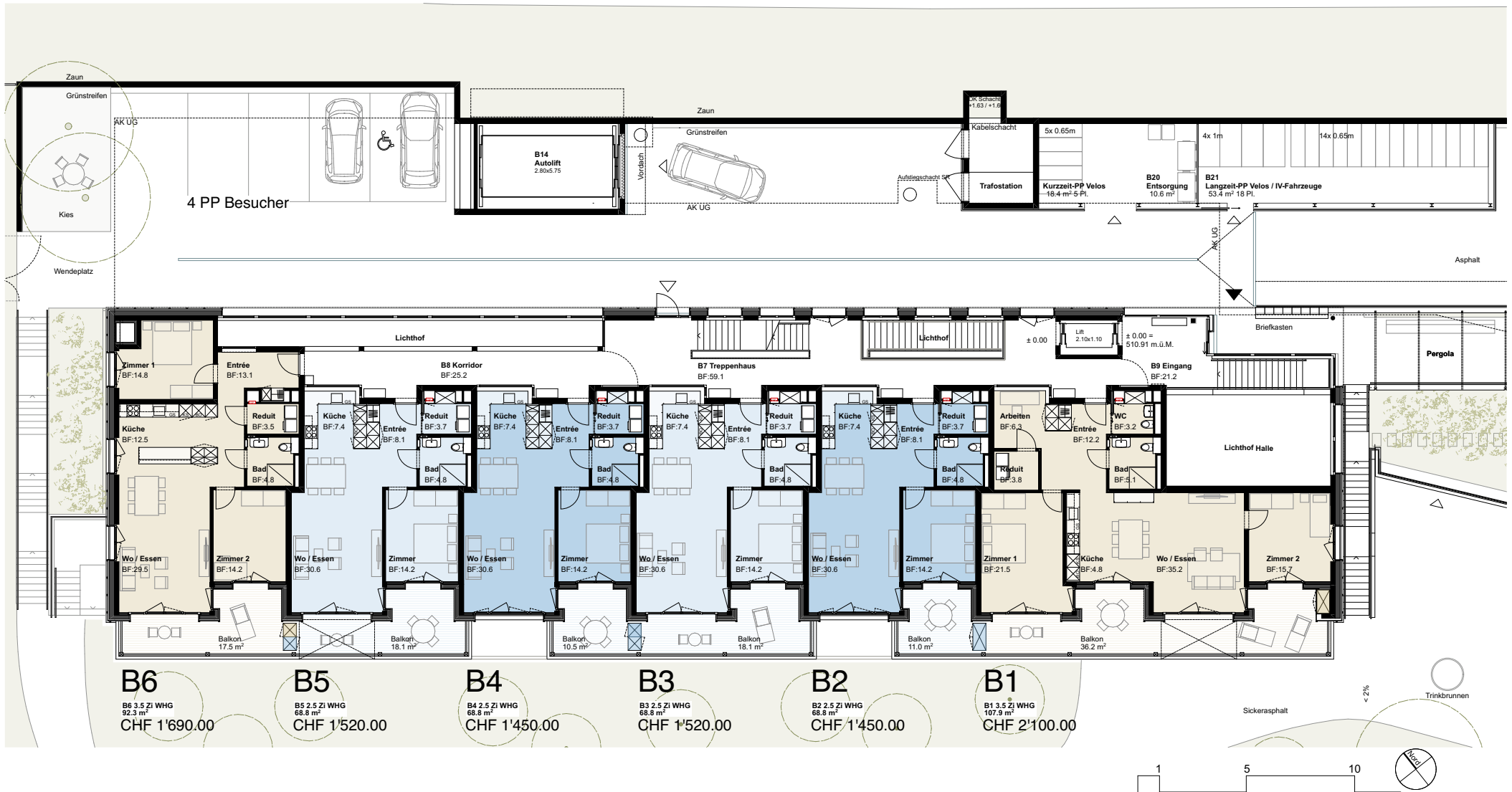
Rev: 06.07.23

Mst: 1 : 250

**Bauherrschaft:**  
Gemeinde Eich  
Botenhofstrasse 4 6205 Eich

**Architekt:**  
Sigrist Schweizer Architekten AG  
Sentimattstrasse 5 6003 Luzern





<b>Seepark - Wohnen im Alter</b>		Gemeinde <b>EICH</b>
GS Nr. 845 - Seestrasse 5, 6205 Eich		
Wohnungsspiegel		Plan-Nr.:
<b>Grundriss EG</b>		<b>DK 12</b>
Projekt-Nr. 18-373	Filename: 373 Eich	
	Rev: 06.07.23	Mst: 1 : 250
<b>Bauherrschaft:</b> Gemeinde Eich Botenhofstrasse 4 6205 Eich	<b>Architekt:</b> Sigrist Schweizer Architekten AG Sentimattstrasse 5 6003 Luzern	



<b>Seepark - Wohnen im Alter</b>		Gemeinde <b>EICH</b>
GS Nr. 845 - Seestrasse 5, 6205 Eich		
Wohnungsspiegel	Plan-Nr.:	
<b>Grundriss 1.0G</b>	<b>DK 13</b>	
Projekt-Nr. 18-373	Filename: 373 Eich	
	Rev: 06.07.23	Mst: 1 : 250
<b>Bauherrschaft:</b> Gemeinde Eich Botenhofstrasse 4 6205 Eich	<b>Architekt:</b> Sigrist Schweizer Architekten AG Sentimattstrasse 5 6003 Luzern	



**D6**

D6 3.5 Zi WHG  
95.2 m<sup>2</sup>  
CHF 1'860.00

**D5**

D5 2.5 Zi WHG  
68.8 m<sup>2</sup>  
CHF 1'560.00

**D4**

D4 3.5 Zi WHG  
111.0 m<sup>2</sup>  
CHF 2'030.00

**D3**

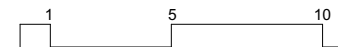
D3 3.5 Zi WHG  
97.5 m<sup>2</sup>  
CHF 1'910.00

**D2**

D2 2.5 Zi WHG  
68.8 m<sup>2</sup>  
CHF 1'480.00

**D1**

D1 3.5 Zi WHG  
91.9 m<sup>2</sup>  
CHF 1'810.00



## Seepark - Wohnen im Alter

GS Nr. 845 - Seestrasse 5, 6205 Eich



Wohnungsspiegel

Plan-Nr.:

**Grundriss 2.0G**

**DK 14**

Projekt-Nr. 18-373

Filename: 373 Eich

Rev: 06.07.23

Mst: 1 : 250

**Bauherrschaft:**

Gemeinde Eich  
Botenhofstrasse 4 6205 Eich

**Architekt:**

Sigrist Schweizer Architekten AG  
Sentimattstrasse 5 6003 Luzern