

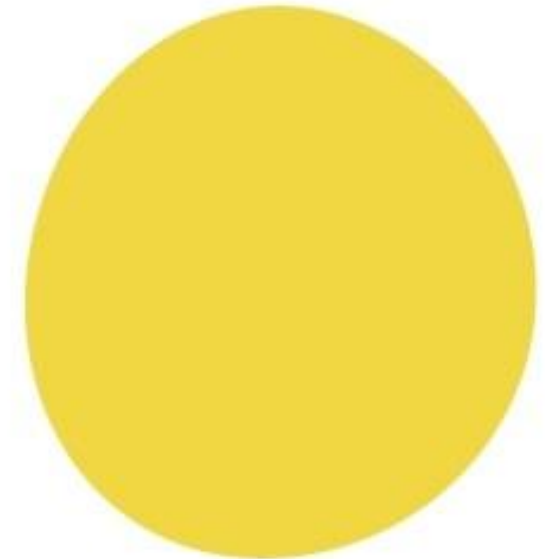
# Lernzeiten

An der Primarschule Eich  
Elterninformation

Juni 2022



- Grundgedanken und Lernverständnis
- Lernzeit *während* des Unterrichts und *ausserhalb* des Unterrichts
- Anmeldung
- Lernen in der Schule oder zu Hause
- Lernzeit ist Lernzeit
- Lernzeit und Musikschule/schulergänzende Tagesstrukturen
- Einsicht für Eltern in schulische Themen
- geplante Standortbestimmung



## Grundgedanken

- WOST 2017 → deutlich mehr Unterrichtslektionen
- **Freie Zeit** ist wichtig
- Hausaufgaben werden traditioneller Weise erteilt
- Die Wirkung von Hausaufgaben
- "Donnschtig-Zyyt"
- Die Voraussetzungen für die Kinder sind unterschiedlich
- Busfahrzeiten nach dem Unterricht



## **Auftrag der Dienststelle Volksschulbildung des Kantons Luzern:**

In §9 der "Verordnung zum Gesetz über die Volksschulbildung des Kantons Luzern" ist festgehalten, ...

.... dass die Hausaufgaben von den Lernenden selbständig gemacht werden können und dass der Umfang, Inhalt und die Schwierigkeit den Leistungsmöglichkeiten der Lernenden angepasst werden müssen.

### **→ Weiterentwicklung**

...Hausaufgaben freiwillig und auch frei wählbar

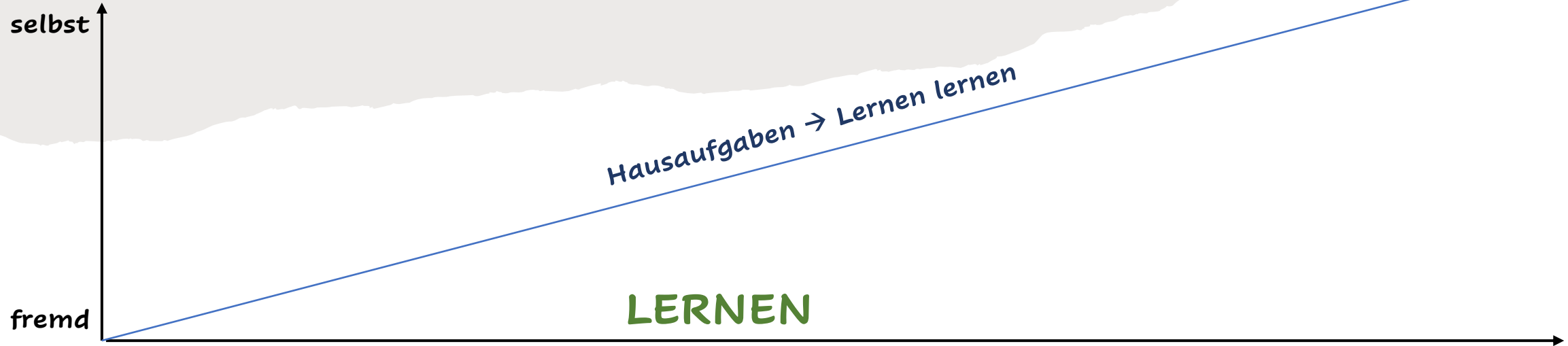
...Hausaufgaben in der Schule erledigen, wobei die Schülerinnen und Schüler in die Planung einbezogen sein sollen

...Zeitgefässe für selbständiges Lernen schaffen

## **→ gemeinsame Hausaufgabenkultur**



# Verändertes Lernverständnis



KONTROLLE  
DISTANZ  
AUSWENDIG LERNEN  
**EXTRINISTISCHE MOTIVATION**



VERTRAUEN  
BEZIEHUNG  
NACHHALTIGKEIT  
**INTRINISTISCHE MOTIVATION**



## Lernzeiten als konsequente Weiterentwicklung

- Lernzeiten ersetzen die klassischen Hausaufgaben.
- Angebot, das die Schülerinnen und Schüler in der Gestaltung der eigenen Lernzeit unterstützt und das selbständige und selbstorganisierte Lernen fördert.
- Je aktiver und selbstgesteuerter Wissen erworben wird, desto nachhaltiger wirkt es.
- Wir unterscheiden Lernzeiten **innerhalb des Unterrichts** und Lernzeit **ausserhalb des Unterrichts**

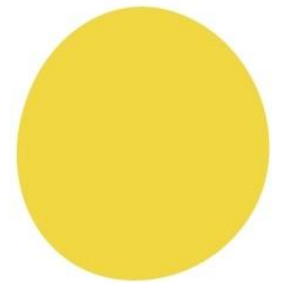
## Lernzeit **innerhalb** des Unterrichts

- in der Regel jeden Morgen ab Schulbeginn
  - dauert rund 30 Minuten
  - ist von der Lehrperson geführt
  - Schülerinnen und Schüler arbeiten individuell an aktuellen Unterrichtsthemen.
- 
- Die Schülerinnen und Schüler werden altersentsprechend an das selbstorganisierte und selbstgesteuerte Lernen herangeführt → **Lernen lernen.**



## Persönliche Lernzeiten **ausserhalb** des Unterrichts

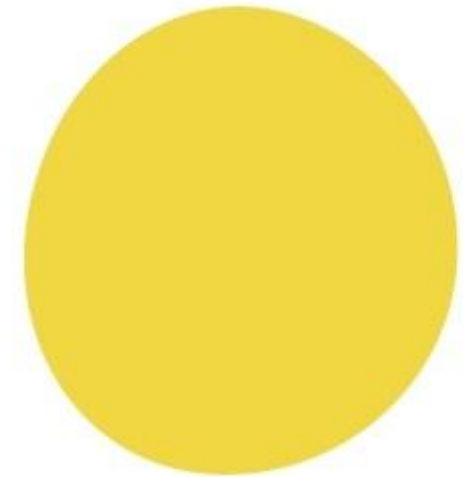
- dient dem selbständigen Lernen, Üben und Vertiefen von aktuellen Lerninhalten sowie selbstgewählten weiteren Themen
- diese Lernzeit ist freiwillig
- 1. - 4. Klasse zweimal 30 Minuten
- 5. - 6. Klasse dreimal 30 Minuten
- findet nach dem Nachmittagsunterricht statt.





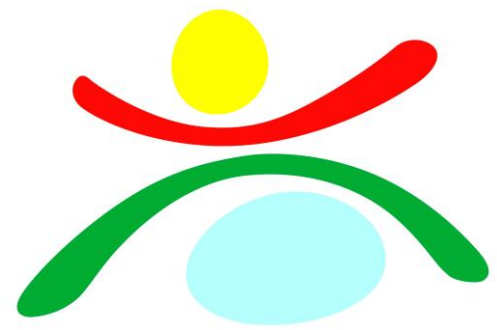
## Persönliche Lernzeiten **ausserhalb** des Unterrichts

- 1./2. Klasse: Start nach den Herbstferien
- 3. bis 6. Klasse: Start zu Beginn des Schuljahres
- Die Schülerinnen und Schüler arbeiten in den persönlichen Lernzeiten grundsätzlich selbständig, selbstorganisiert selbstgesteuert.
- Die Lehrperson berät bei Fragen oder Anliegen.
- Die persönliche Lernzeit ist **keine Nachhilfe- oder Auserschulische Betreuungszeit.**



## Anmeldung für die **persönlichen** Lernzeiten

- Die Schülerinnen und Schüler entscheiden **am Morgen** über Ihren Besuch der Lernzeiten. Die Lehrpersonen führen die Kinder stufengerecht an dieses Entscheiden-Können heran.
- Schülerinnen und Schüler der 1. bis 3. Klasse tragen über den Mittag ein in der Klasse vereinbartes **Erkennungszeichen** ( Armband, Halskette,...) und zeigen es den Eltern oder den Verantwortlichen der Tagi.
- Schülerinnen und Schüler der 4. bis 6. Klasse informieren ihre Eltern oder Verantwortlichen der Tagi über den Mittag **mündlich**.
- von **Ferien zu Ferien** → verbindlich



## Lernen in der Schule **oder** zu Hause

- Kinder wählen den **Lernort**, der ihnen am besten entspricht. Falls sie etwas im Anschluss an den Unterricht ( oder auch voraus ) lernen möchten, können sie dies entweder in der persönlichen Lernzeit oder daheim tun.
- Beobachtungsaufgaben, Material sammeln oder kreative Tätigkeiten sind mögliche Aufträge, die weiterhin von der Lehrperson erteilt werden können.
- Die Lernzeit kann von der Lehrperson empfohlen werden.
- Nutzt ein Kind die Lernzeiten nicht entsprechend, wird es nach Hause oder in die Tagi geschickt.

## Lernzeiten und Musikschule / Tagi

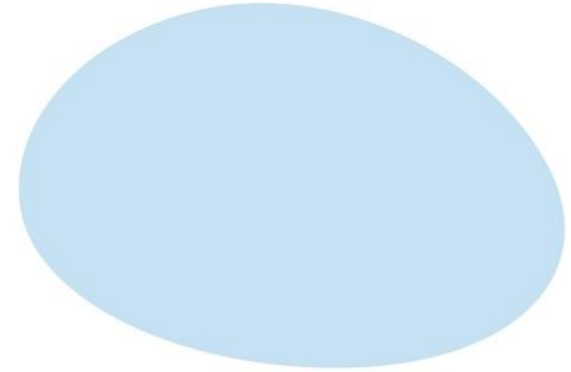
- Wird ein Kind in der Tagi betreut, besucht es zuerst die Lernzeit, sofern es sich dazu entschlossen hat, und geht anschliessend in die Tagi.
- Die Kinder können über die Lernzeit am Nachmittag frei verfügen. Der Musikschulunterricht kann deshalb auch während der persönlichen Lernzeit angesetzt werden.

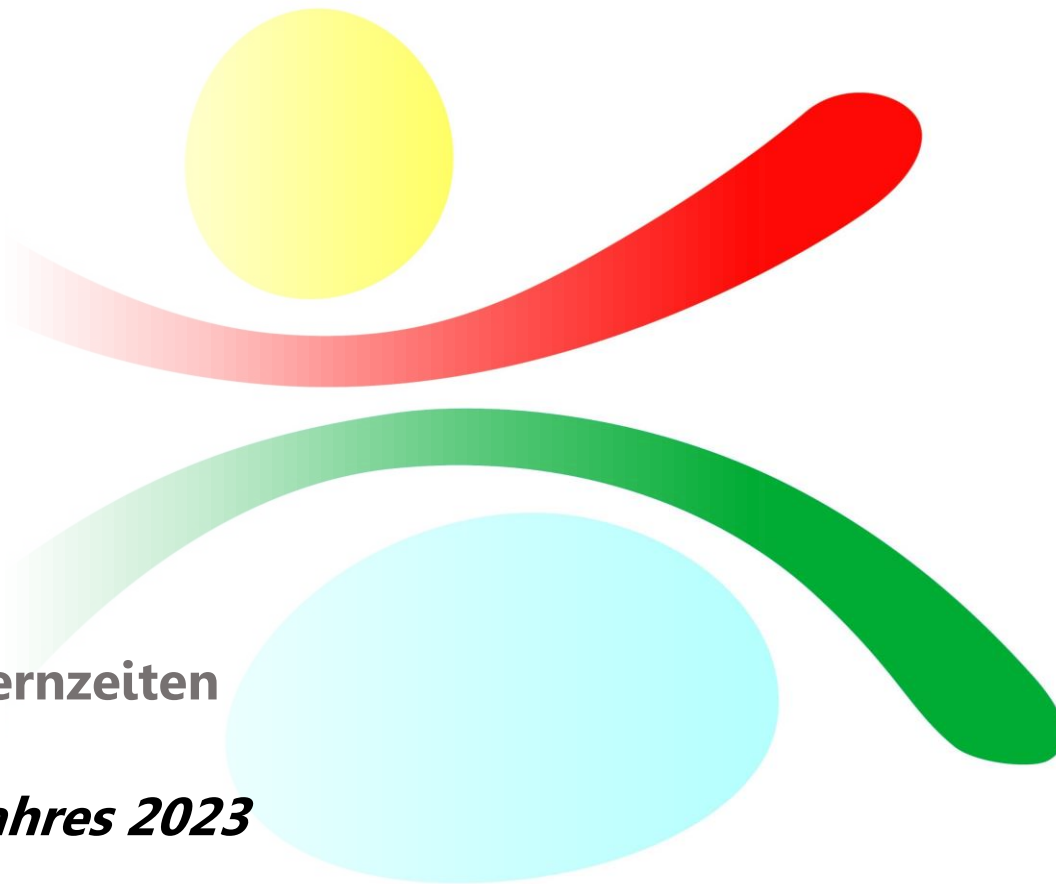
## Einsicht für Eltern in schulische Themen

- Lerninhalte und Lernprozesse werden von der Lehrperson transparent gemacht →

**Newsletter**, Elterninfo, Elternbriefe,...

- Die Schülerinnen und Schüler dokumentieren ihr Lernen in einer **Agenda**, welche wöchentlich mit nach Hause genommen wird.





## Erste Evaluation zu den Lernzeiten

- Gegen ***Ende des Schuljahres 2023***
- Die Ergebnisse werden in die weitere Umsetzung der Lernzeiten einfließen
- Die Ergebnisse wie auch die weitere Umsetzung werden allen Beteiligten kommuniziert.