

Um- und Anbau Budliger Artieda
MFH Eichhofstrasse 1, 6205 Eich

Farb- und Materialkonzept

Datum: 17.05.2022 | Rev.: | Gez.: mm, ssc

Datum	17.05.2022
Baueingabe	
Bauherrschaft	Helene Budliger Artieda und Cesar Alex Artieda de la Sotta, c/o Embassy of Switzerland, 35 Wireless Road, Lumpini, Pathum Wan, Bangkok 10330, Thailand
Zeichner	mm, ssc
Architekt	BF architekten sursee ag, Meienriesliweg 15 6210 Sursee
Polygonpunkt	PP 986 = 518.60 m ü. M.
EG Kote	±0.00 = 517.40 m ü. M.

Farb- und Materialkonzept 1:200

Datum: 17.05.2022 | Rev.: | Gez.: mm, ssc

1. Fassadenfläche Hauptfassade

Material Verputz
Farbe gebrochenes Weiss
wie Bestand

2. Fassadenfläche Sockel

Material: Verputz
Farbe: Weiss
wie Bestand

3. Fenster, Fensterbank, Sonnenstoren

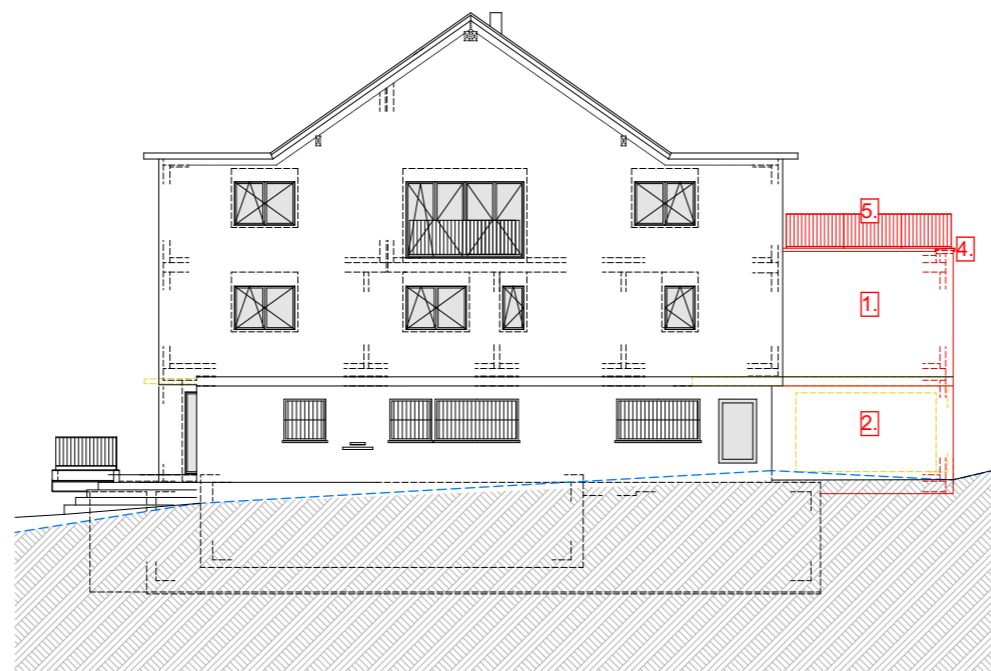
Fenster Holz-Metallfenster
Fensterbank Metallfensterbank
eloxiert
Sonnenstoren Verbundraffstoren
Farbton wie Bestand

4. Spenglerarbeiten

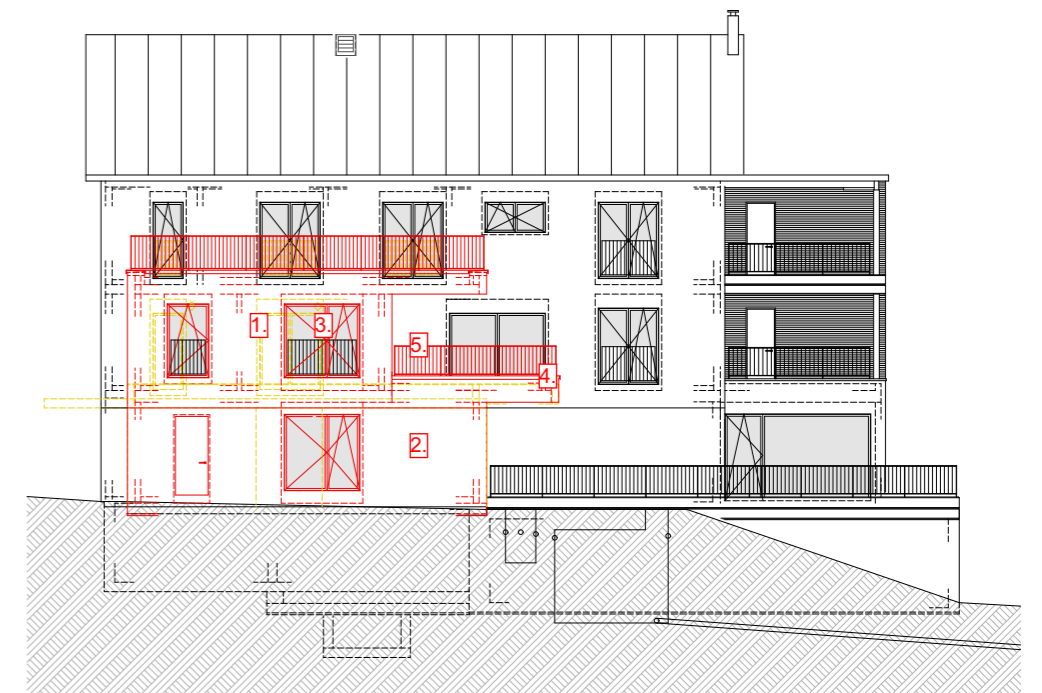
Material Chromnickelstahl

5. Geländer

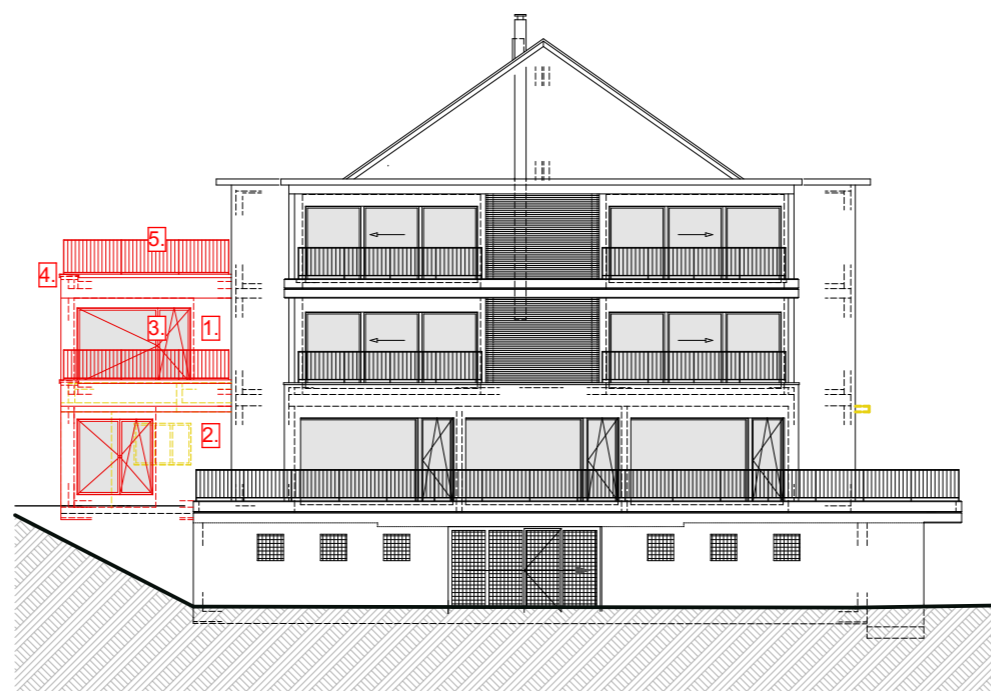
Typ Staketengeländer
Farbe wie Bestand



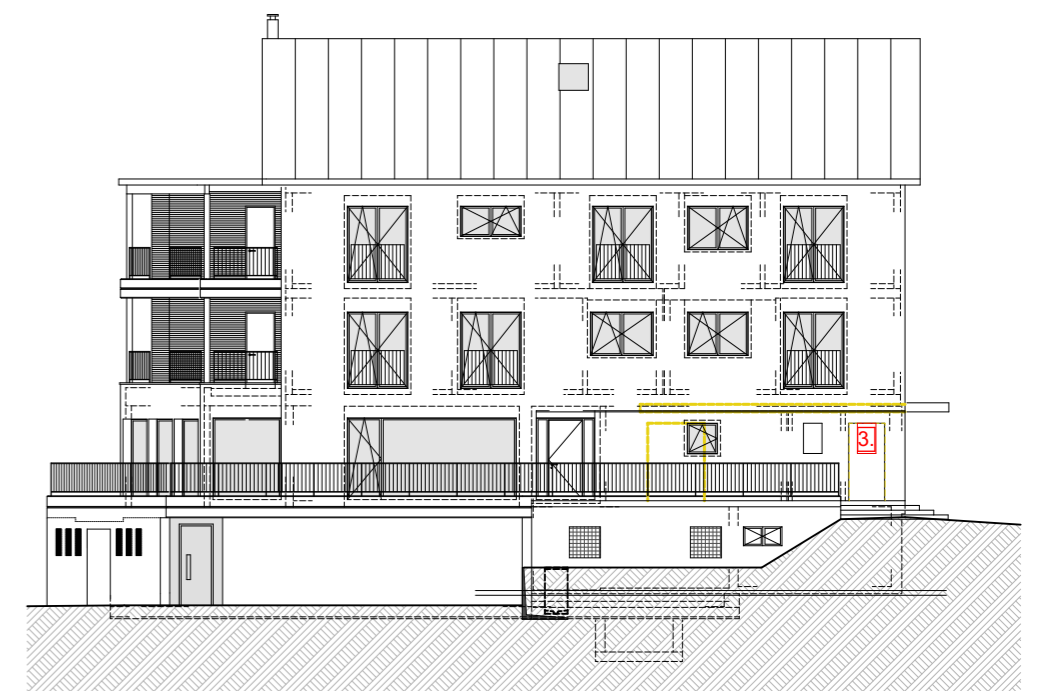
Nord-Ostfassade 1:200



Nord-Westfassade 1:200



Süd-Westfassade 1:200



Süd-Ostfassade 1:200

Farb- und Materialkonzept

Datum: 17.05.2022 | Rev.: | Gez.: mm, ssc

1. Fassadenfläche Hauptfassade

Material Verputz
Farbe gebrochenes Weiss
wie Bestand

2. Fassadenfläche Sockel

Material: Verputz
Farbe: Weiss
wie Bestand

3. Fenster, Fensterbank, Sonnenstoren

Fenster Holz-Metallfenster
Fensterbank Metallfensterbank
eloxiert
Sonnenstoren Verbundraffstoren
Farbton wie Bestand

4. Spenglerarbeiten

Meterial Chromnickelstahl
Farbe wie Bestand

5. Geländer

Typ Staketengeländer
Farbe wie Bestand

