

Um- und Anbau Budliger Artieda  
MFH Eichhofstrasse 1, 6205 Eich

**Nachweis Hauptnutzfläche HNF**

Datum: 17.05.2022 Rev.: 20.07.2022 | Gez.: mm, ssc

---

Datum	17.05.2022 Rev.: 20.07.2022
Baueingabe	
Bauherrschaft	Helene Budliger Artieda und Cesar Alex Artieda de la Sotta, Eichhofstrasse 1, 6205 Eich
Zeichner	mm, ssc
Architekt	BF architekten sursee ag, Meienriesliweg 15 6210 Sursee
Polygonpunkt	PP 986 = 518.60 m ü. M.
EG Kote	±0.00 = 517.40 m ü. M.

---



**Nachweis Hauptnutzfläche HNF 1:300**

Datum: 17.05.2022 Rev.: 20.07.2022 | Rev.: | Gez.: mm, ssc

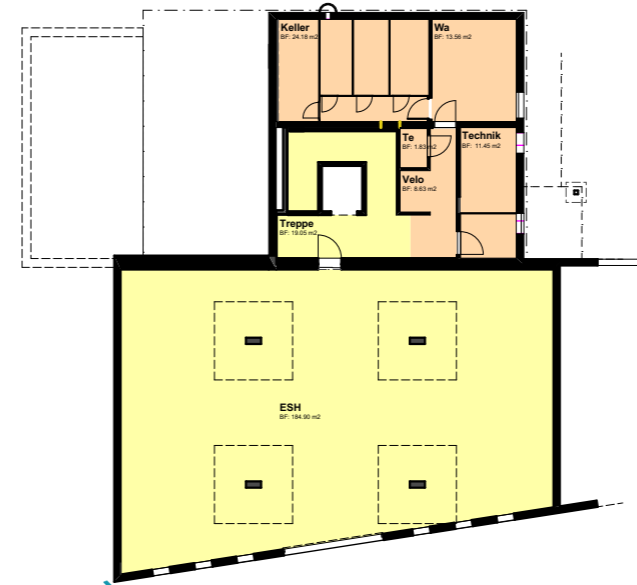
BZR Art. 6c In der Dorfzone dürfen maximal 85 % der realisierbaren Hauptnutzfläche für Wohnzwecke realisiert werden.

Hauptnutzfläche Total		731.67 m <sup>2</sup>
max. HNF Wohnzweck nach Art. 6c	731.67 m <sup>2</sup> x 0.85	621.92 m <sup>2</sup>
HNF Wohnen Projekt		594.48 m <sup>2</sup>
<b>Reserve HNF Wohnen</b>	<b>621.92 m<sup>2</sup> - 594.48 m<sup>2</sup></b>	<b>27.44 m<sup>2</sup></b>

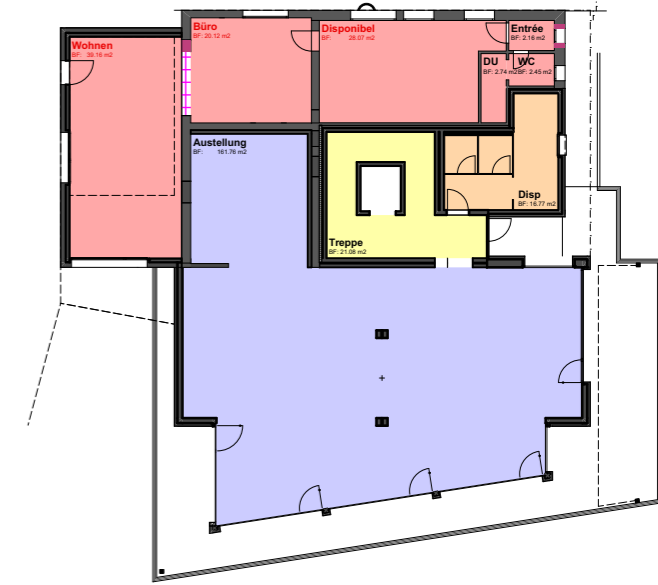
Raumflächen			
Raumkategorie	Geschoss	Raumnamen	Nettofläche
<b>Hauptnutzfläche HNF Gewerbe</b>			
	Erdgeschoss	Ausstellung	137.19 <sup>5</sup>
			<b>137.19<sup>5</sup> m<sup>2</sup></b>
<b>Hauptnutzfläche HNF Wohnen</b>			
	Erdgeschoss	Büro	51.32
	Erdgeschoss	DU	5.20
	Erdgeschoss	Entrée	2.32 <sup>5</sup>
	Erdgeschoss	Essen / Wohnen	39.16
	Erdgeschoss	Schlafen	28.07 <sup>5</sup>
	Erdgeschoss	WC	5.20
	0. Geschoss	Ankl.	10.58 <sup>5</sup>
	0. Geschoss	Bad	2.96 <sup>5</sup>
	0. Geschoss	Bad	7.67
	0. Geschoss	Eltern	12.08
	0. Geschoss	Eltern	16.04
	0. Geschoss	Gang	14.60
	0. Geschoss	Küche	8.43 <sup>5</sup>
	0. Geschoss	Reduit	2.34
	0. Geschoss	Reduit	2.53
	0. Geschoss	Vorplatz	6.36
	0. Geschoss	Vorplatz	12.56
	0. Geschoss	Wc / Du / Ankl.	8.55
	0. Geschoss	Wohnen / Essen	36.90 <sup>5</sup>
	0. Geschoss	Wohnen / Essen / ...	36.90 <sup>5</sup>
	0. Geschoss	Zimmer 1	18.23
	0. Geschoss	Zimmer 2	18.51
	0. Geschoss	Zimmer 3	12.08
	0. Geschoss	Zimmer 3	14.84 <sup>5</sup>
	Obergeschoss 2	Bad	13.20 <sup>5</sup>
	Obergeschoss 2	Badzimmer	12.12
	Obergeschoss 2	Eltern	18.23
	Obergeschoss 2	Eltern	18.51
	Obergeschoss 2	Entrée	12.56
	Obergeschoss 2	Küche	8.43 <sup>5</sup>
	Obergeschoss 2	Küche	9.15
	Obergeschoss 2	Reduit	2.96 <sup>5</sup>
	Obergeschoss 2	Vorplatz	11.05 <sup>5</sup>
	Obergeschoss 2	Vorplatz	14.60
	Obergeschoss 2	Wc	2.34
	Obergeschoss 2	Wc	3.39 <sup>5</sup>
	Obergeschoss 2	Wohnen / Essen	36.90 <sup>5</sup>
	Obergeschoss 2	Wohnen / Essen	36.90 <sup>5</sup>
	Obergeschoss 2	Zimmer 1	8.55
	Obergeschoss 2	Zimmer 2	12.08
			<b>594.47<sup>5</sup> m<sup>2</sup></b>
			<b>731.67 m<sup>2</sup></b>

Legende Geschossfläche GF nach SIA 416

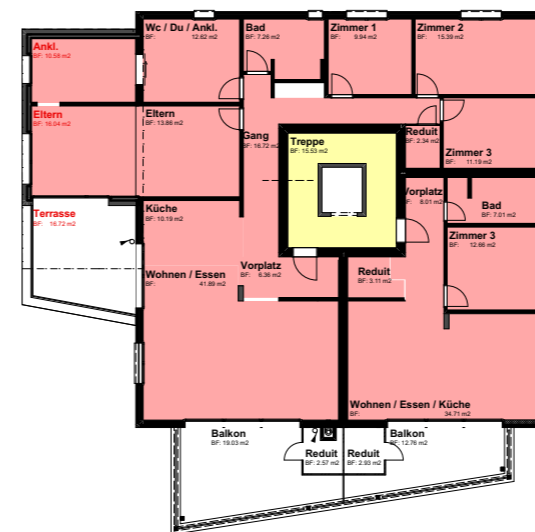
- Hauptnutzfläche Wohnen HNF-W
- Hauptnutzfläche Gewerbe HNF-G
- Nebennutzfläche NNF
- Verkehrsfläche VF



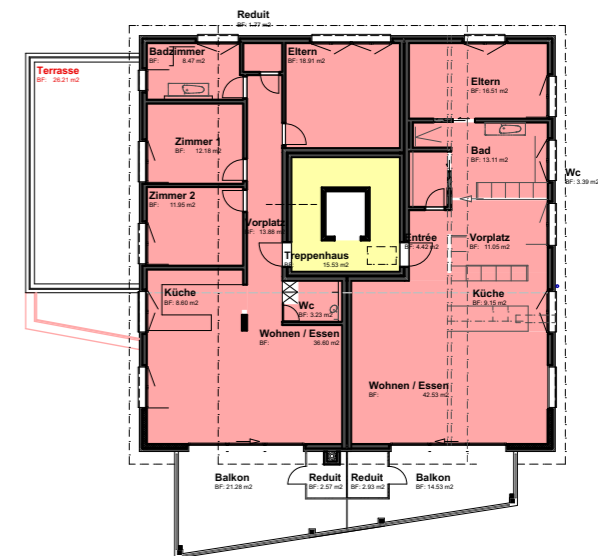
Untergeschoss 1:300



Erdgeschoss 1:300



Obergeschoss 1:300



Dachgeschoss 1:300