

Um- und Anbau Budliger Artieda  
MFH Eichhofstrasse 1, 6205 Eich

### Nachweis Überbauungsziffer

Datum: 17.05.2022 Rev.: 20.07.2022 | Gez.: mm, ssc

---

Datum	17.05.2022 Rev.: 20.07.2022
Baueingabe	
Bauherrschaft	Helene Budliger Artieda und Cesar Alex Artieda de la Sotta, Eichhofstrasse 1, 6205 Eich
Zeichner	mm, ssc
Architekt	BF architekten sursee ag, Meienriesliweg 15 6210 Sursee
Polygonpunkt	PP 986 = 518.60 m ü. M.
EG Kote	±0.00 = 517.40 m ü. M.

---

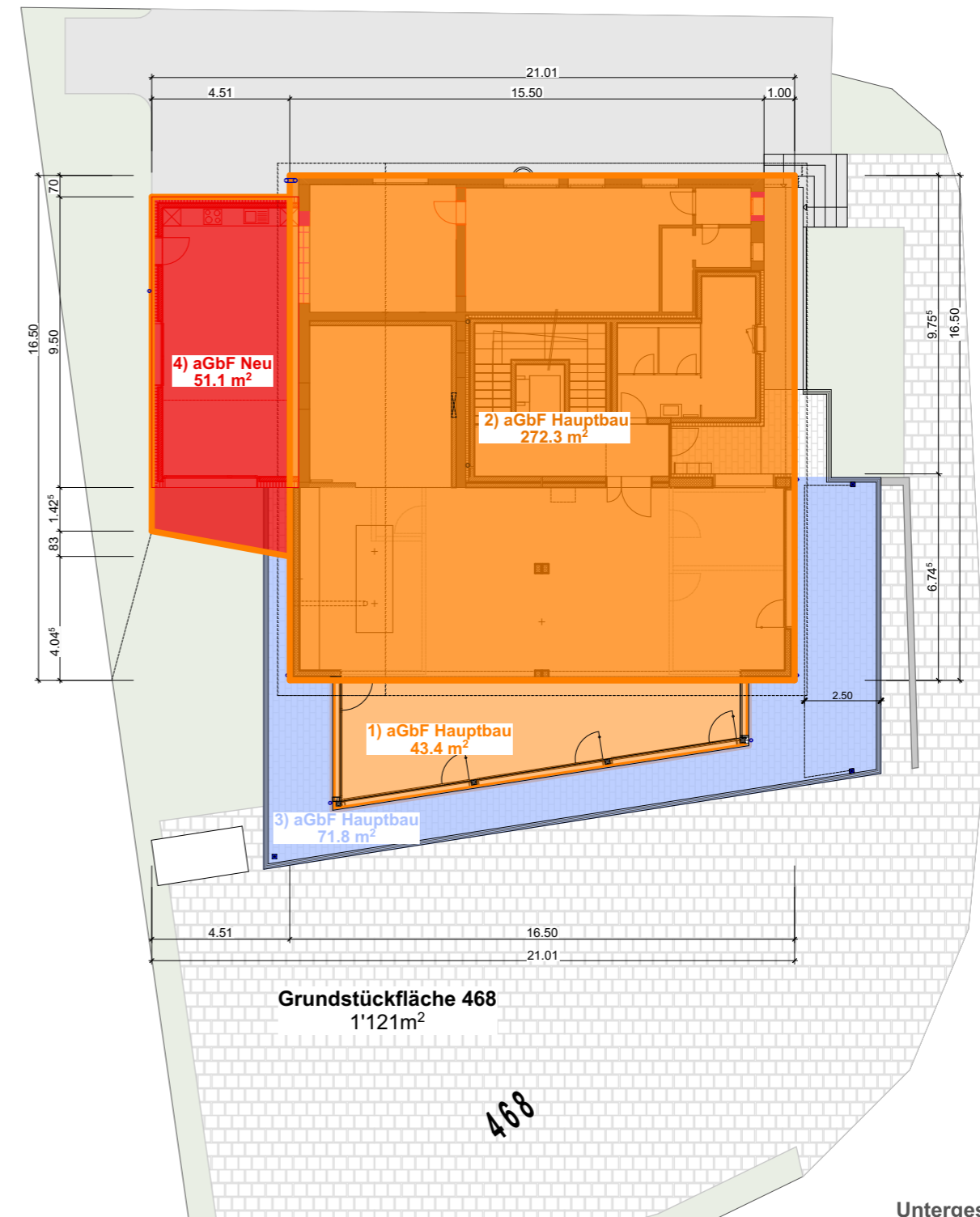


**Nachweis Überbauungsziffer 1:200**

Datum: 17.05.2022 Rev.: 20.07.2022 | Rev.: | Gez.: mm, ssc

Überbauungsziffer Bestand	Code	Total
anrechenbare Grundstückfläche (aGbF) Hauptbauten Bestand	1)	43.4 m <sup>2</sup>
	2)	272.3 m <sup>2</sup>
	3)	71.8 m <sup>2</sup>
Summe aGbF Hauptbauten Bestand		387.5 m <sup>2</sup>
anrechenbare Grundstückfläche		1121.0 m <sup>2</sup>
<b>Überbauungsziffer Bestand</b>	387.5 m <sup>2</sup> / 1121 m <sup>2</sup>	<b>0.34</b>

Überbauungsziffer Projekt	Code	Total
anrechenbare Grundstückfläche (aGbF) Hauptbauten Projekt	4)	51.1 m <sup>2</sup>
Summe aGbF Hauptbauten Bestand + Projekt		387.5 m <sup>2</sup> + 51.1 m <sup>2</sup> = 438.6 m <sup>2</sup>
<b>Überbauungsziffer Projekt</b>	438.6 m <sup>2</sup> / 1121 m <sup>2</sup>	<b>0.39</b>



Untergeschoss 1:200

