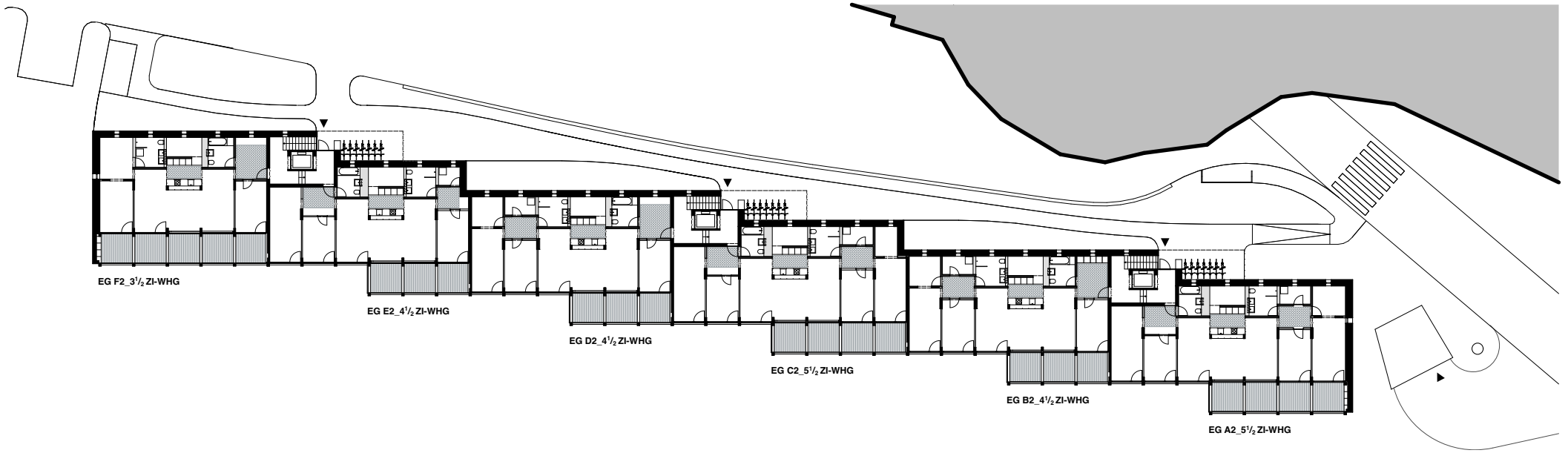
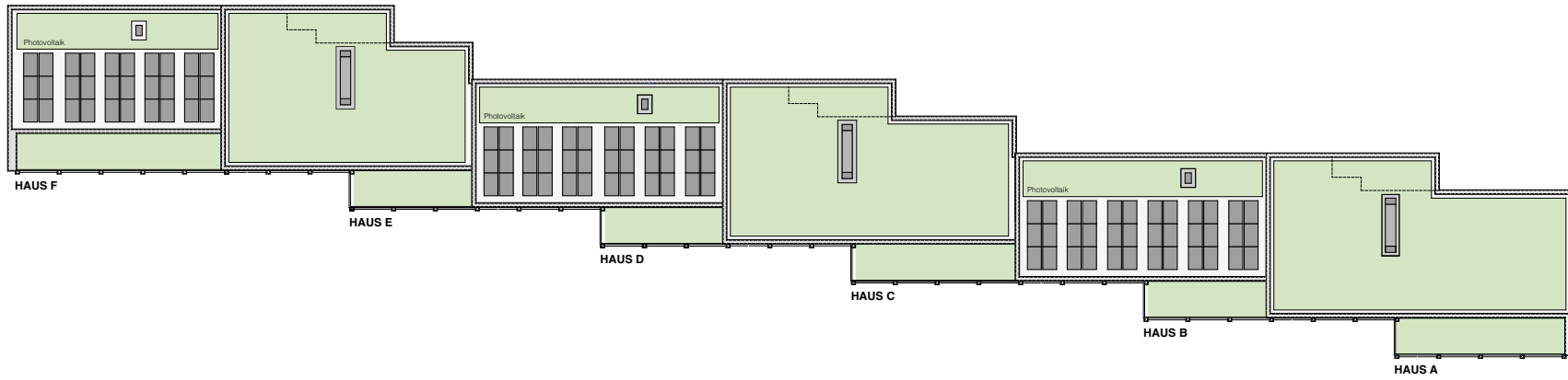
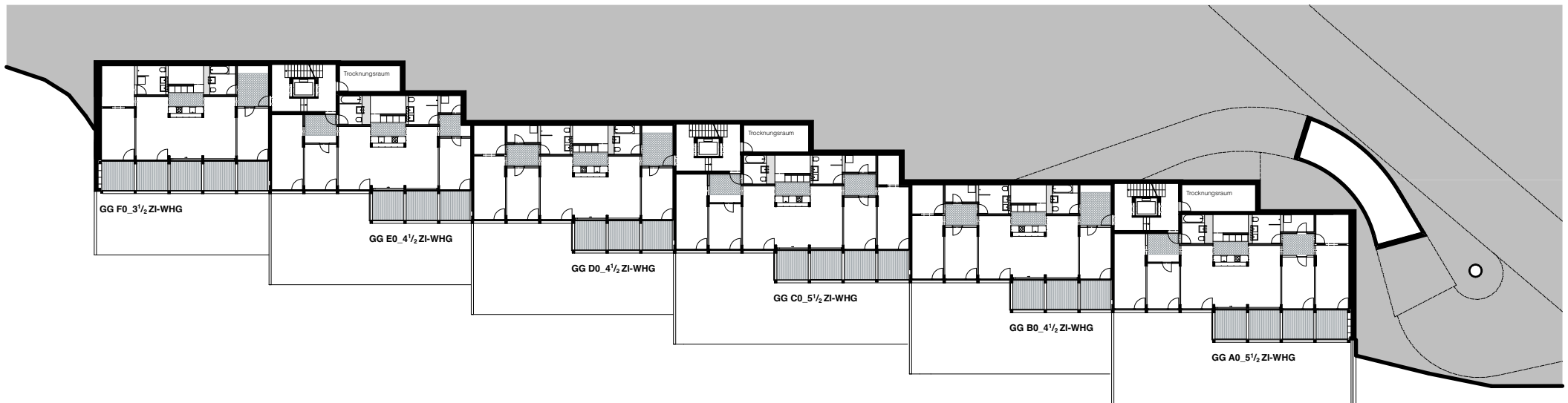
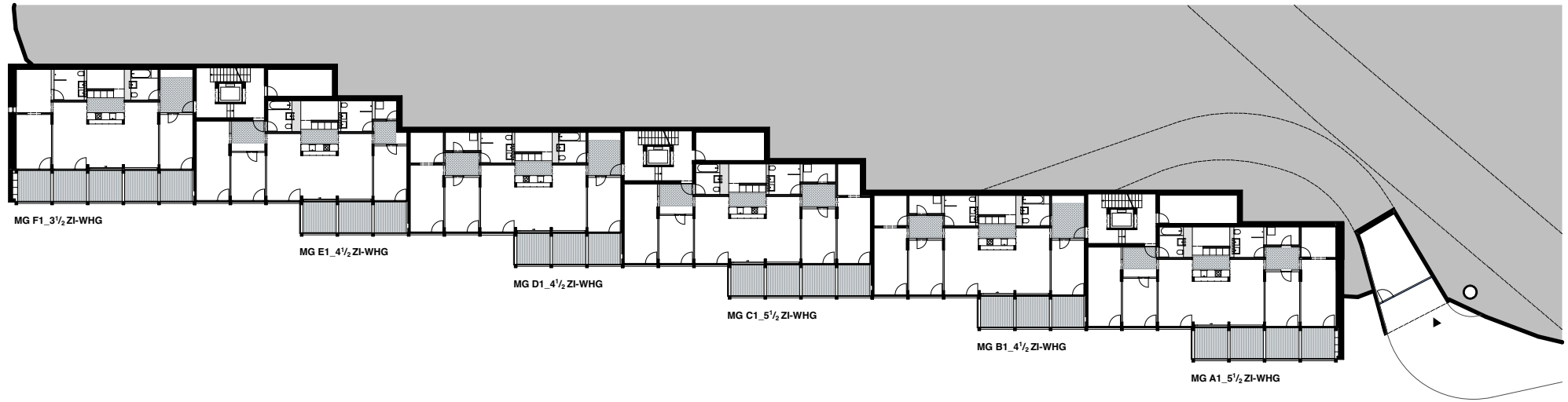
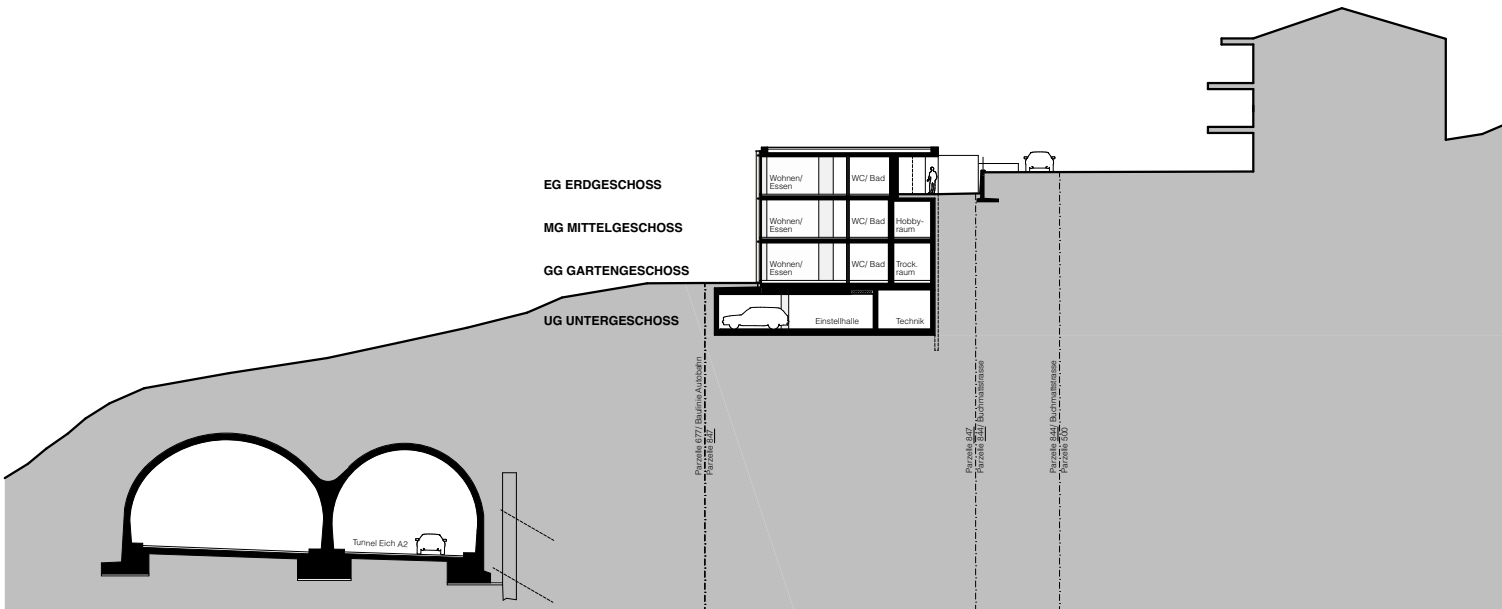
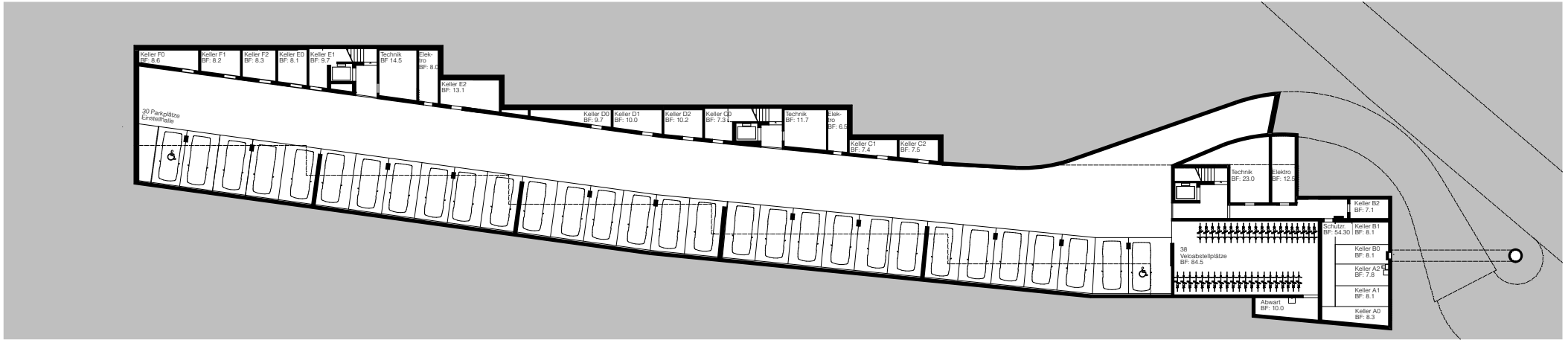


Spielplatz und Gemeinschaftsbereich

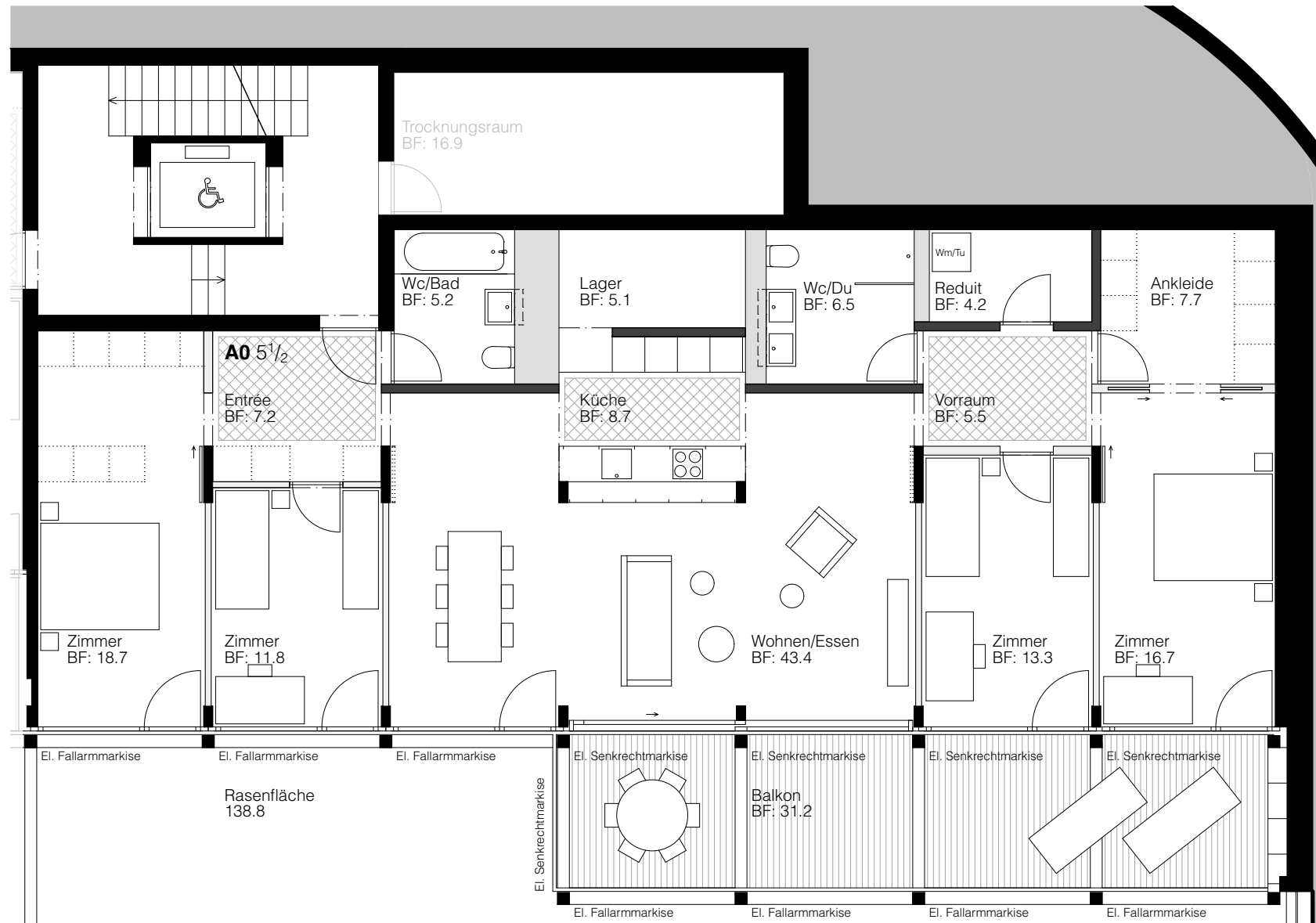




Mittelgeschoss / Gartengeschoss 1:500



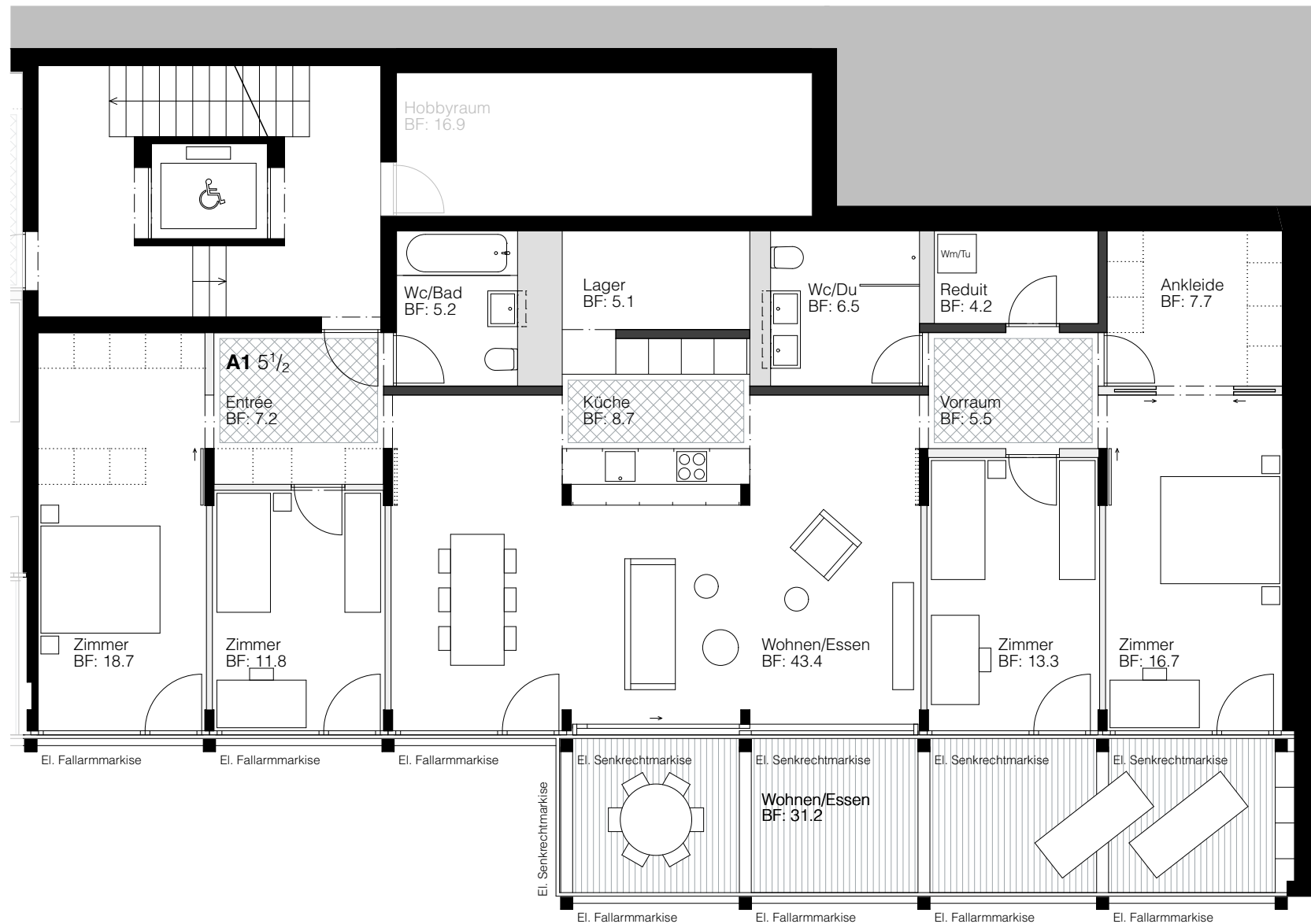
Untergeschoss / Querschnitt 1:500



HAUS F	HAUS E	HAUS D	HAUS C	HAUS B	HAUS A
EG F2	EG E2	EG D2	EG C2	EG B2	EG A2
MG F1	MG E1	MG D1	MG C1	MG B1	MG A1
GG F0	GG E0	GG D0	GG C0	GG B0	GG A0

A0 5¹/₂ - HNF = 154.6 m²
 ANF = 31.2 m²

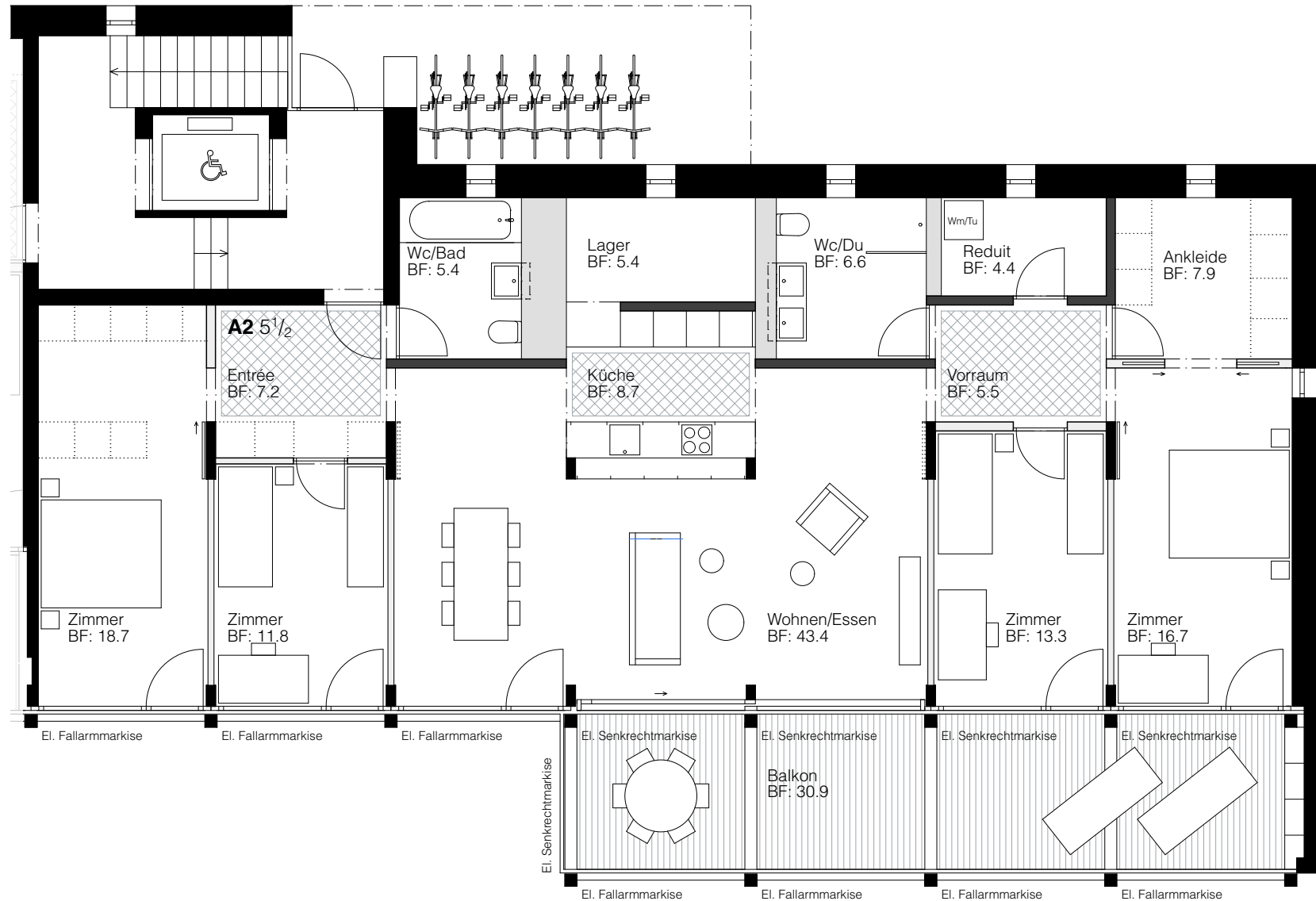
Ausschnitt Grundriss GG A0 1:100



HAUS F	HAUS E	HAUS D	HAUS C	HAUS B	HAUS A
EG F2	EG E2	EG D2	EG C2	EG B2	EG A2
MG F1	MG E1	MG D1	MG C1	MG B1	MG A1
GG F0	GG E0	GG D0	GG C0	GG B0	GG A0

A1 5¹/₂ - HNF = 154.6 m²
ANF = 31.2 m²

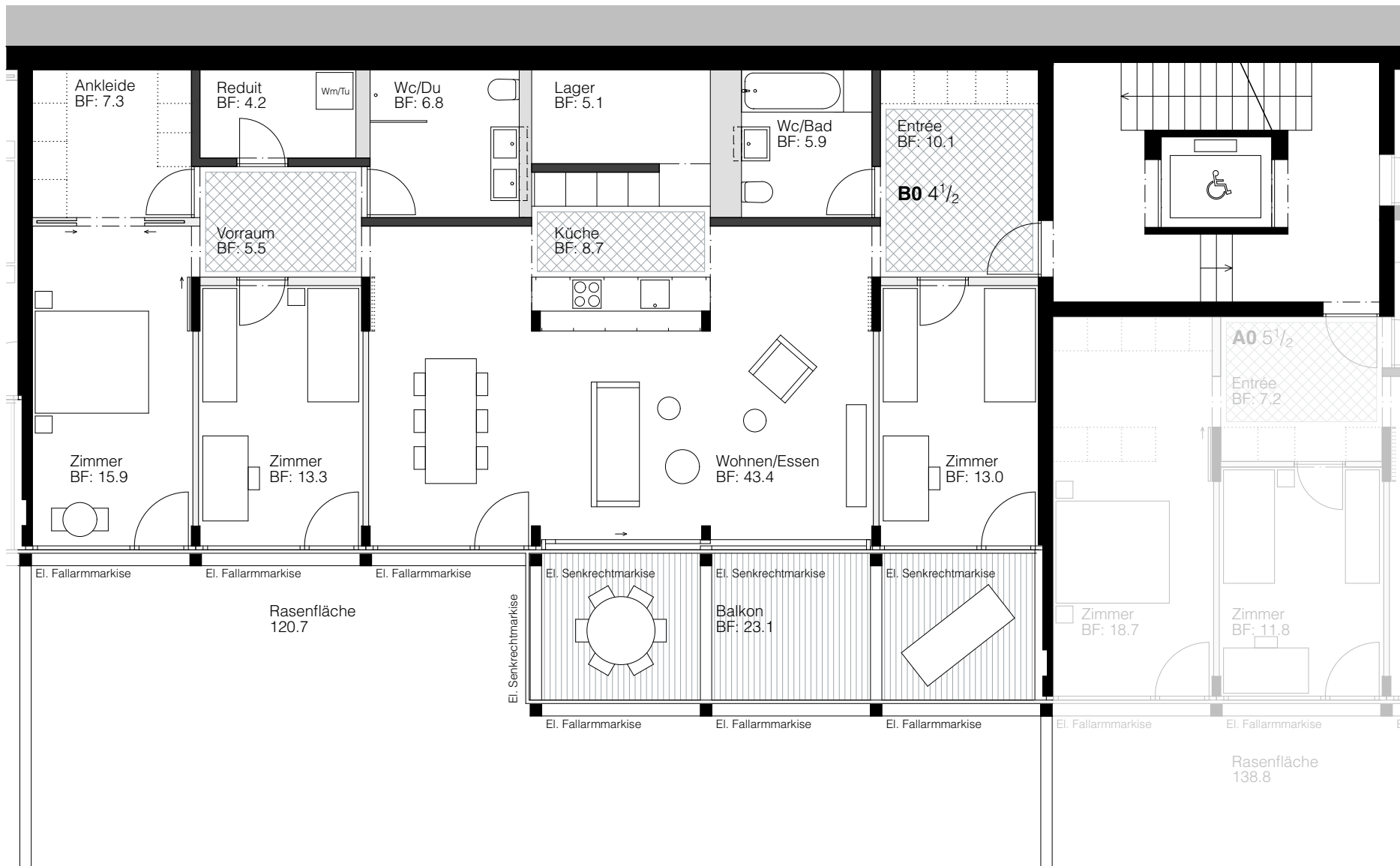
Ausschnitt Grundriss MG A1 1:100



HAUS F	HAUS E	HAUS D	HAUS C	HAUS B	HAUS A
EG F2	EG E2	EG D2	EG C2	EG B2	EG A2
MG F1	MG E1	MG D1	MG C1	MG B1	MG A1
GG F0	GG E0	GG D0	GG C0	GG B0	GG A0

A2 5¹/₂ - HNF = 154.6 m²
 ANF = 30.9 m²

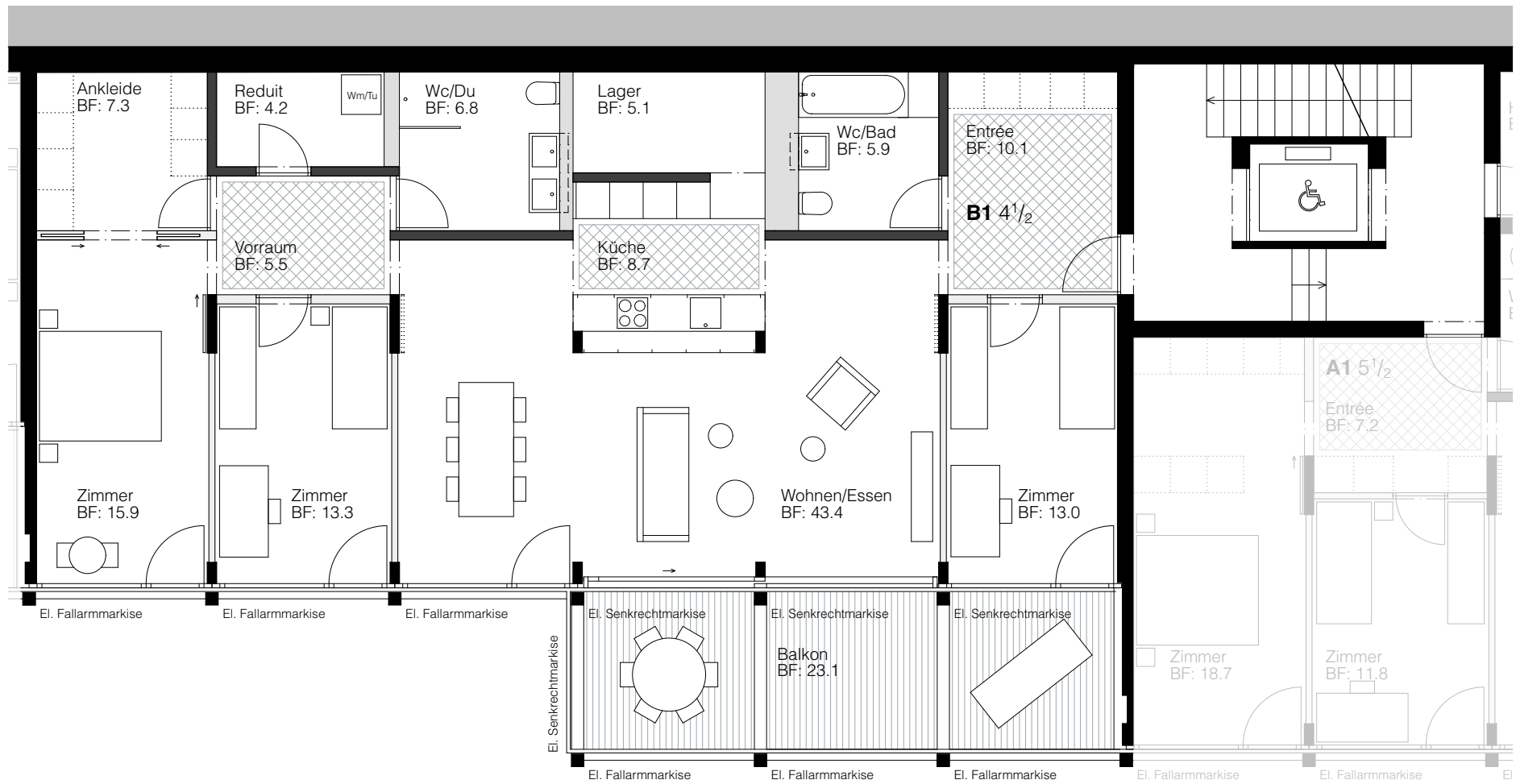
Ausschnitt Grundriss EG A2 1:100



HAUS F	HAUS E	HAUS D	HAUS C	HAUS B	HAUS A
EG F2	EG E2	EG D2	EG C2	EG B2	EG A2
MG F1	MG E1	MG D1	MG C1	MG B1	MG A1
GG F0	GG E0	GG D0	GG C0	GG B0	GG A0

B0 4¹/₂ - HNF = 139.7 m²
ANF = 23.1 m²

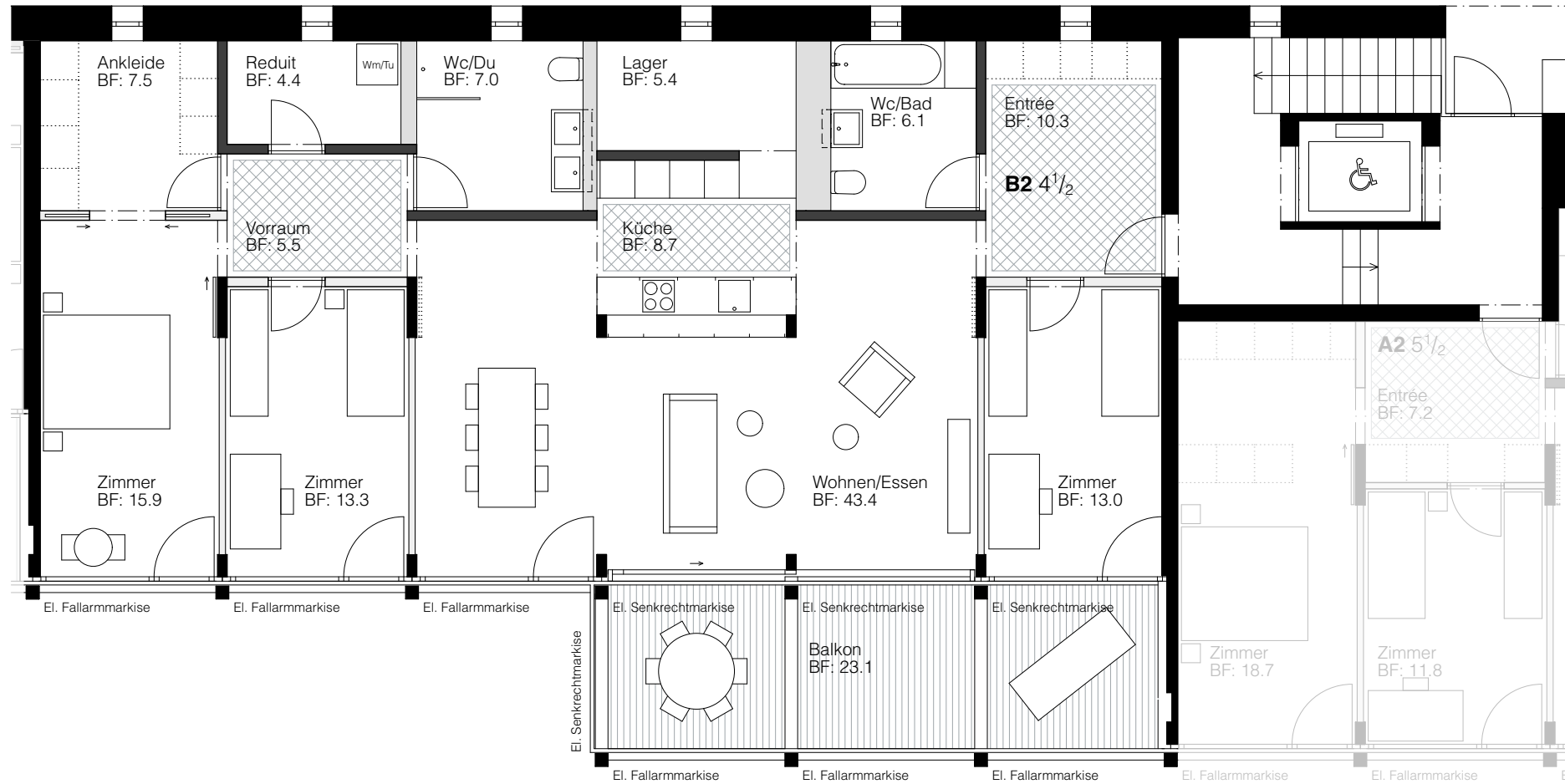
Ausschnitt Grundriss GG B0 1:100



HAUS F	HAUS E	HAUS D	HAUS C	HAUS B	HAUS A
EG F2	EG E2	EG D2	EG C2	EG B2	EG A2
MG F1	MG E1	MG D1	MG C1	MG B1	MG A1
GG F0	GG E0	GG D0	GG C0	GG B0	GG A0

B1 4 1/2 - HNF = 139.7 m²
ANF = 23.1 m²

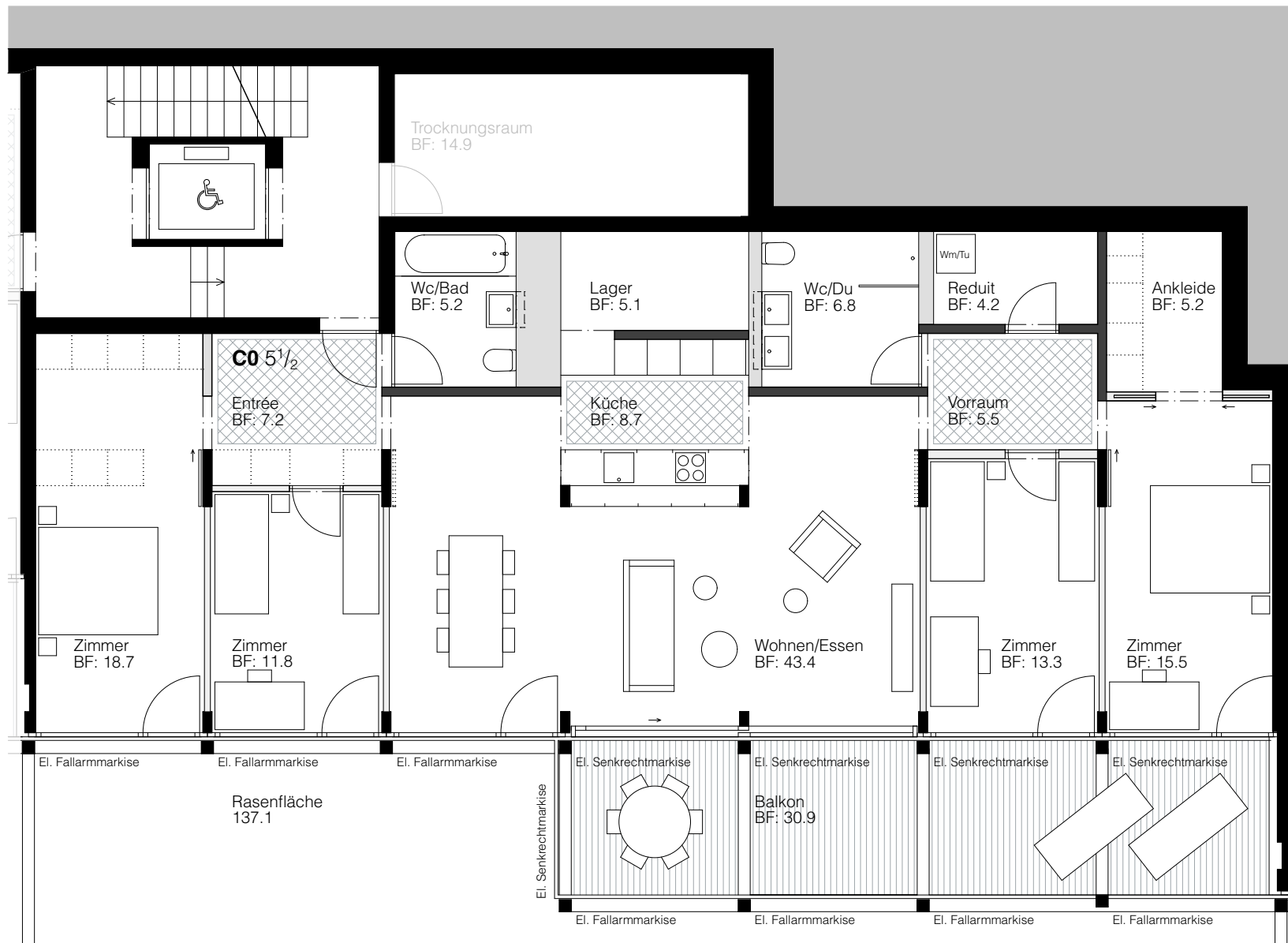
Ausschnitt Grundriss MG B1 1:100



HAUS F	HAUS E	HAUS D	HAUS C	HAUS B	HAUS A
EG F2	EG E2	EG D2	EG C2	EG B2	EG A2
MG F1	MG E1	MG D1	MG C1	MG B1	MG A1
GG F0	GG E0	GG D0	GG C0	GG B0	GG A0

B2 4 1/2 - HNF = 141.1 m²
ANF = 23.1 m²

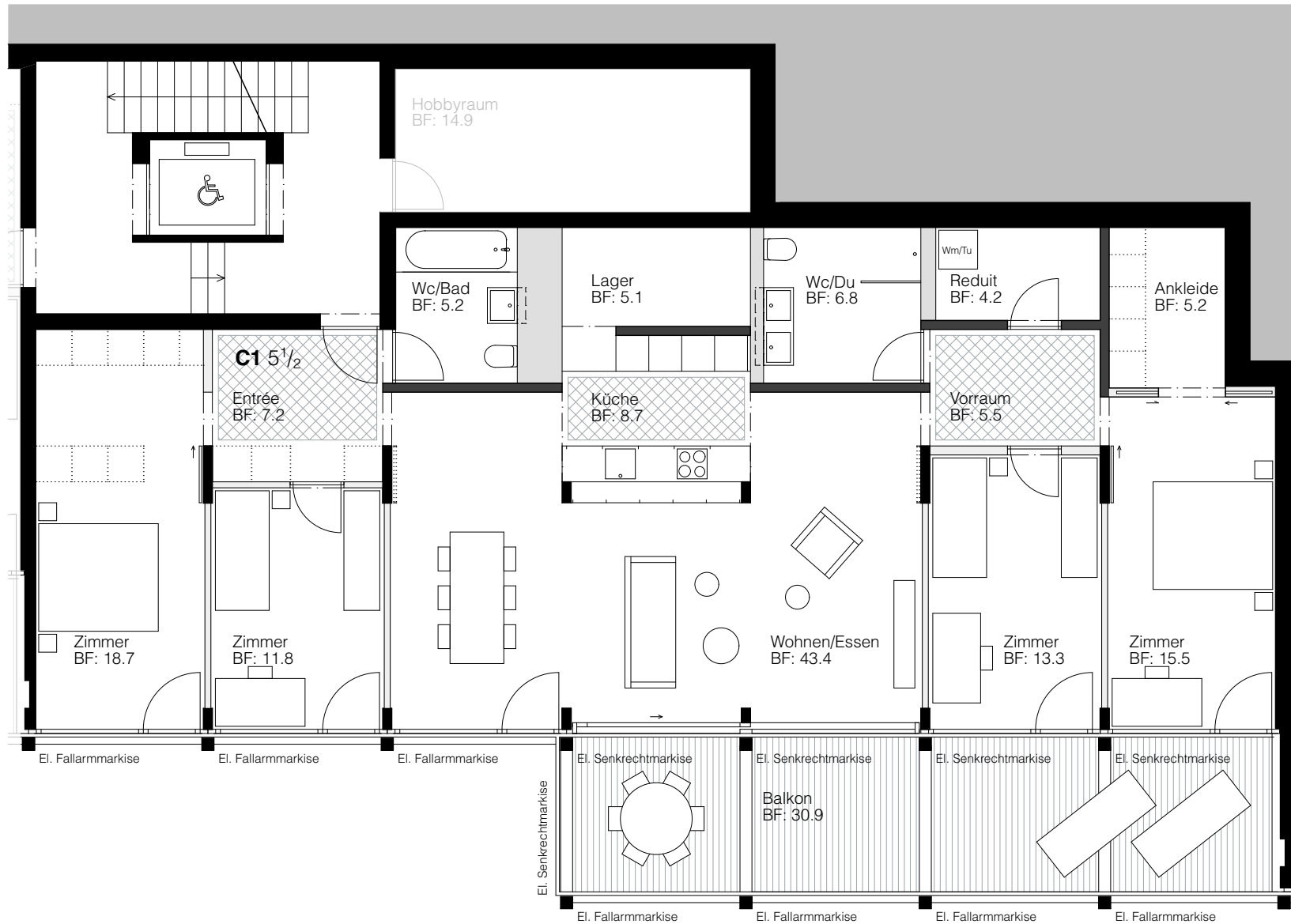
Ausschnitt Grundriss EG B2 1:100



HAUS F	HAUS E	HAUS D	HAUS C	HAUS B	HAUS A
EG F2	EG E2	EG D2	EG C2	EG B2	EG A2
MG F1	MG E1	MG D1	MG C1	MG B1	MG A1
GG F0	GG E0	GG D0	GG C0	GG B0	GG A0

C0 5¹/₂ - HNF = 151.1 m²
ANF = 30.9 m²

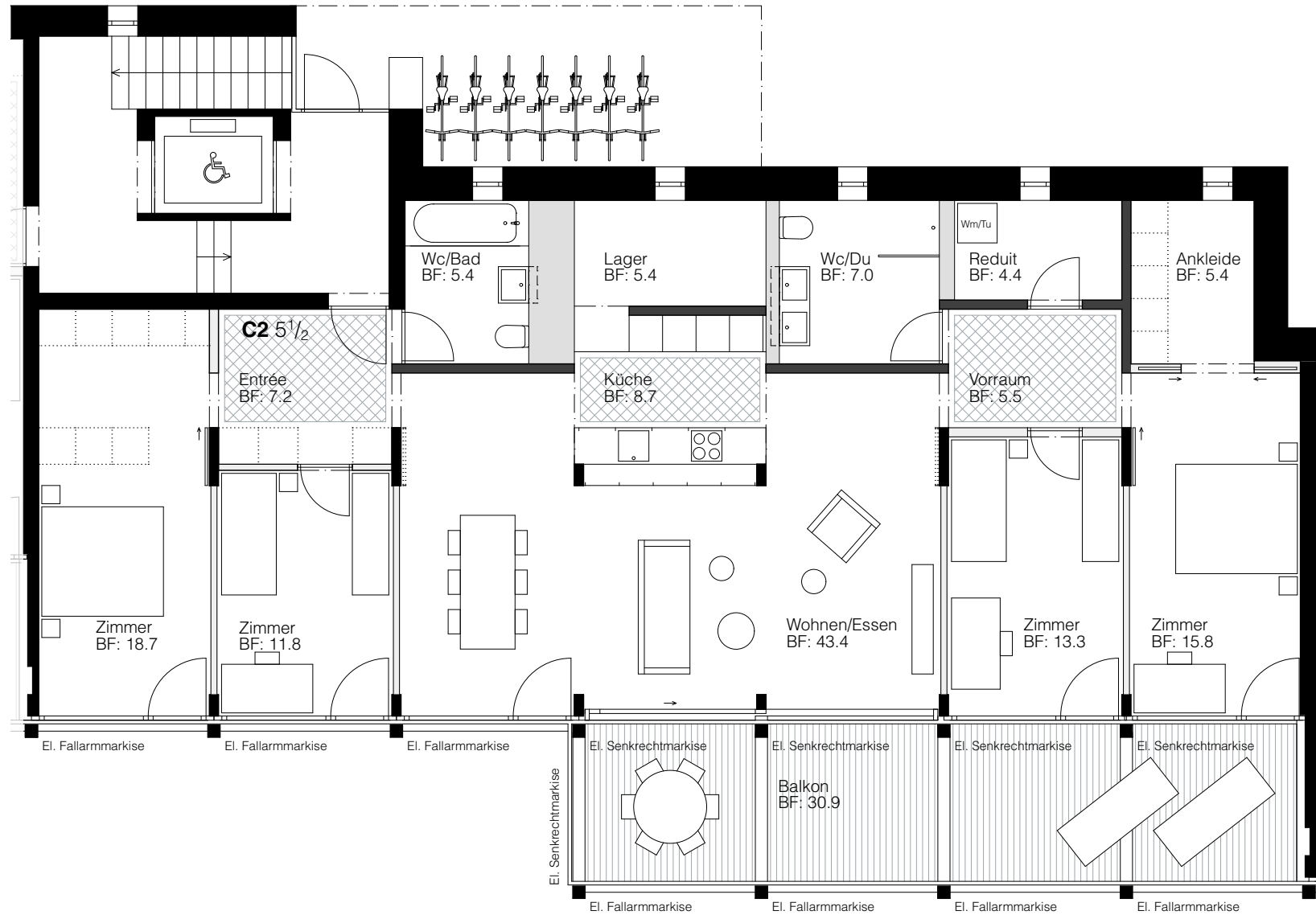
Ausschnitt Grundriss GG C0 1:100



HAUS F	HAUS E	HAUS D	HAUS C	HAUS B	HAUS A
EG F2	EG E2	EG D2	EG C2	EG B2	EG A2
MG F1	MG E1	MG D1	MG C1	MG B1	MG A1
GG F0	GG E0	GG D0	GG C0	GG B0	GG A0

C1 5¹/₂ - HNF = 151.1 m²
ANF = 30.9 m²

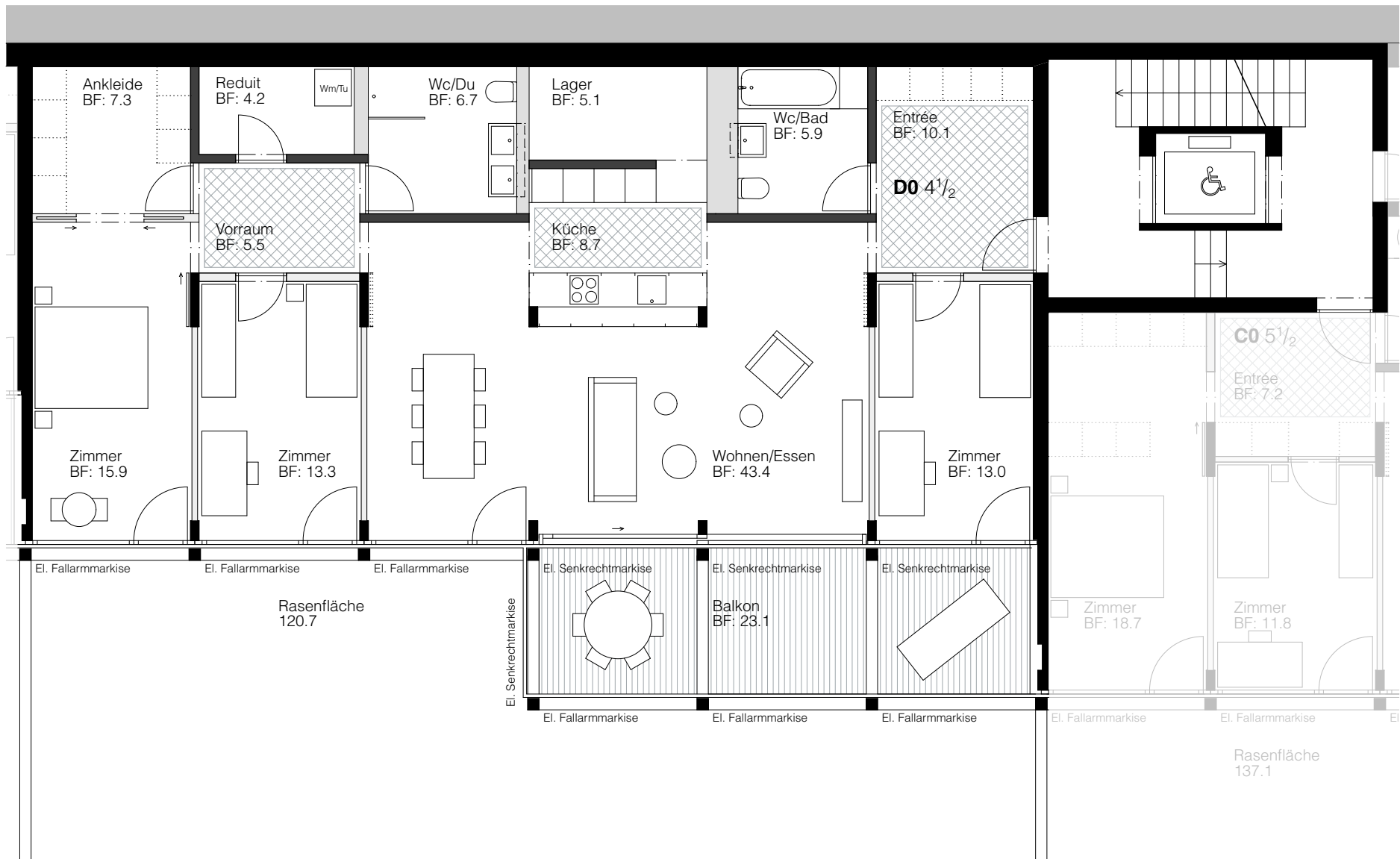
Ausschnitt Grundriss MG C1 1:100



HAUS F	HAUS E	HAUS D	HAUS C	HAUS B	HAUS A
EG F2	EG E2	EG D2	EG C2	EG B2	EG A2
MG F1	MG E1	MG D1	MG C1	MG B1	MG A1
GG F0	GG E0	GG D0	GG C0	GG B0	GG A0

C2 5¹/₂ - HNF = 152.6 m²
 ANF = 30.9 m²

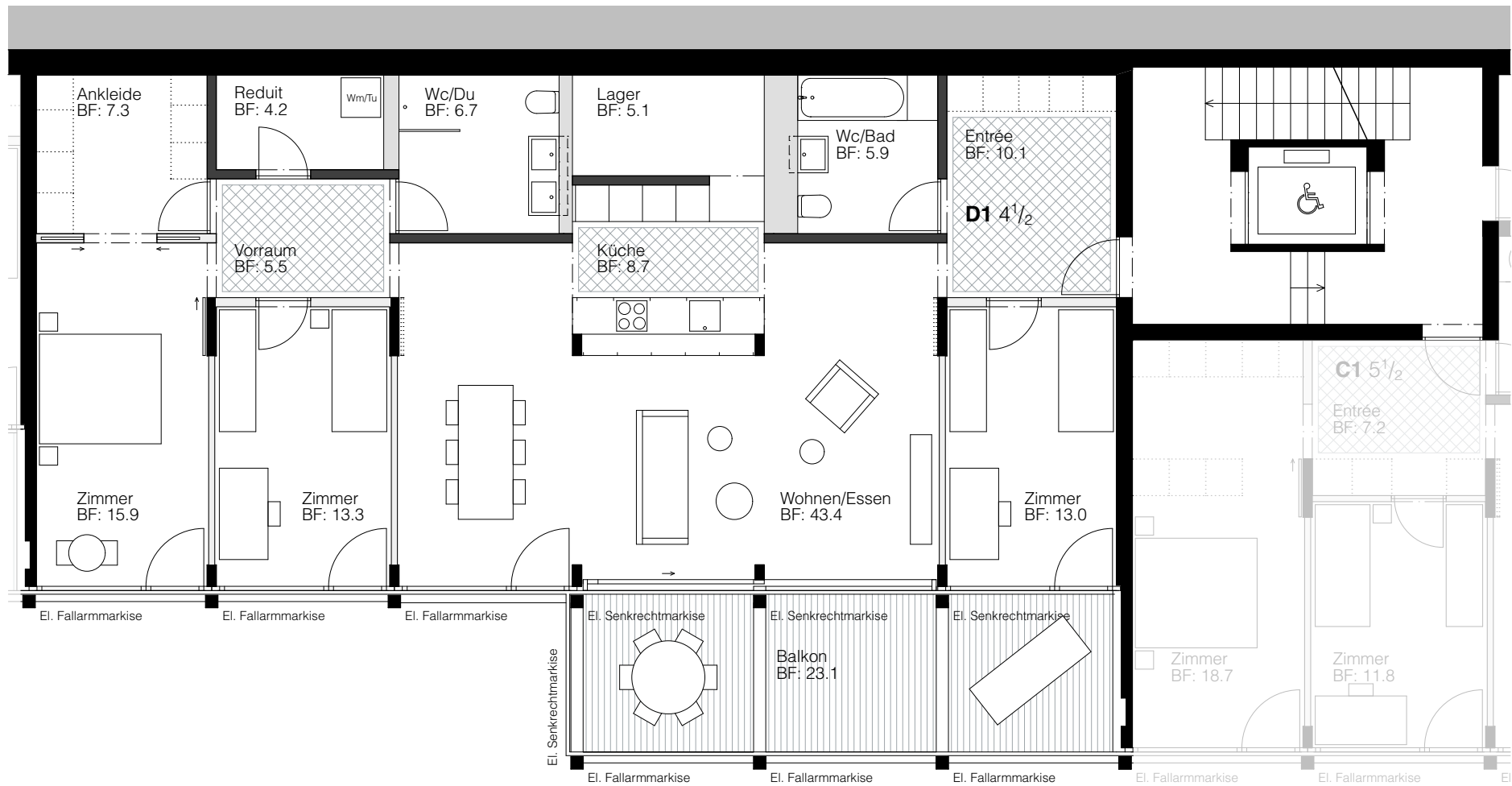
Ausschnitt Grundriss EG C2 1:100



HAUS F	HAUS E	HAUS D	HAUS C	HAUS B	HAUS A
EG F2	EG E2	EG D2	EG C2	EG B2	EG A2
MG F1	MG E1	MG D1	MG C1	MG B1	MG A1
GG F0	GG E0	GG D0	GG C0	GG B0	GG A0

D0 4¹/₂ - HNF = 140.0 m²
ANF = 23.1 m²

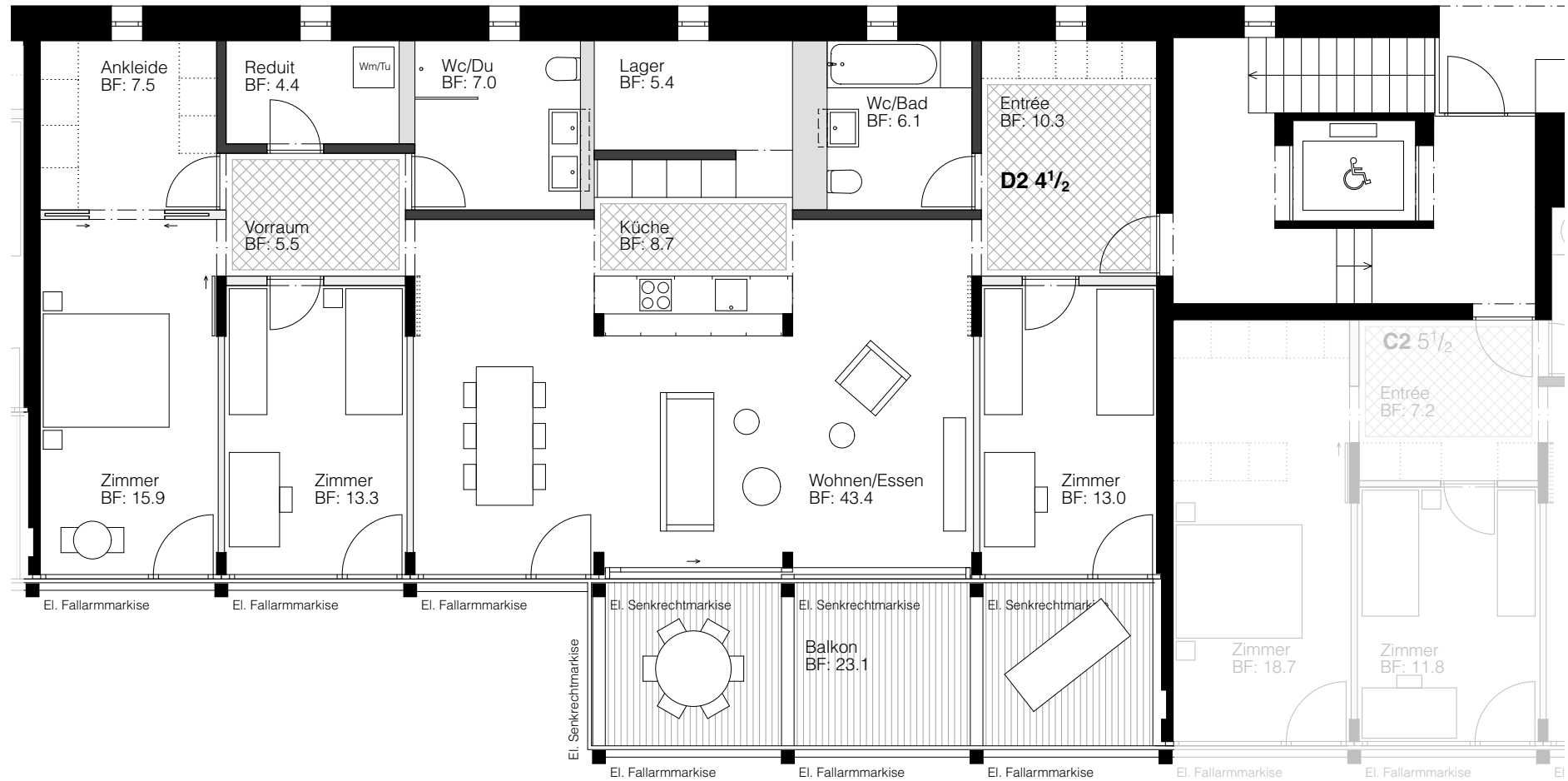
Ausschnitt Grundriss GG D0 1:100



HAUS F	HAUS E	HAUS D	HAUS C	HAUS B	HAUS A
EG F2	EG E2	EG D2	EG C2	EG B2	EG A2
MG F1	MG E1	MG D1	MG C1	MG B1	MG A1
GG F0	GG E0	GG D0	GG C0	GG B0	GG A0

D1 4 1/2 - HNF = 140.0 m²
ANF = 23.1 m²

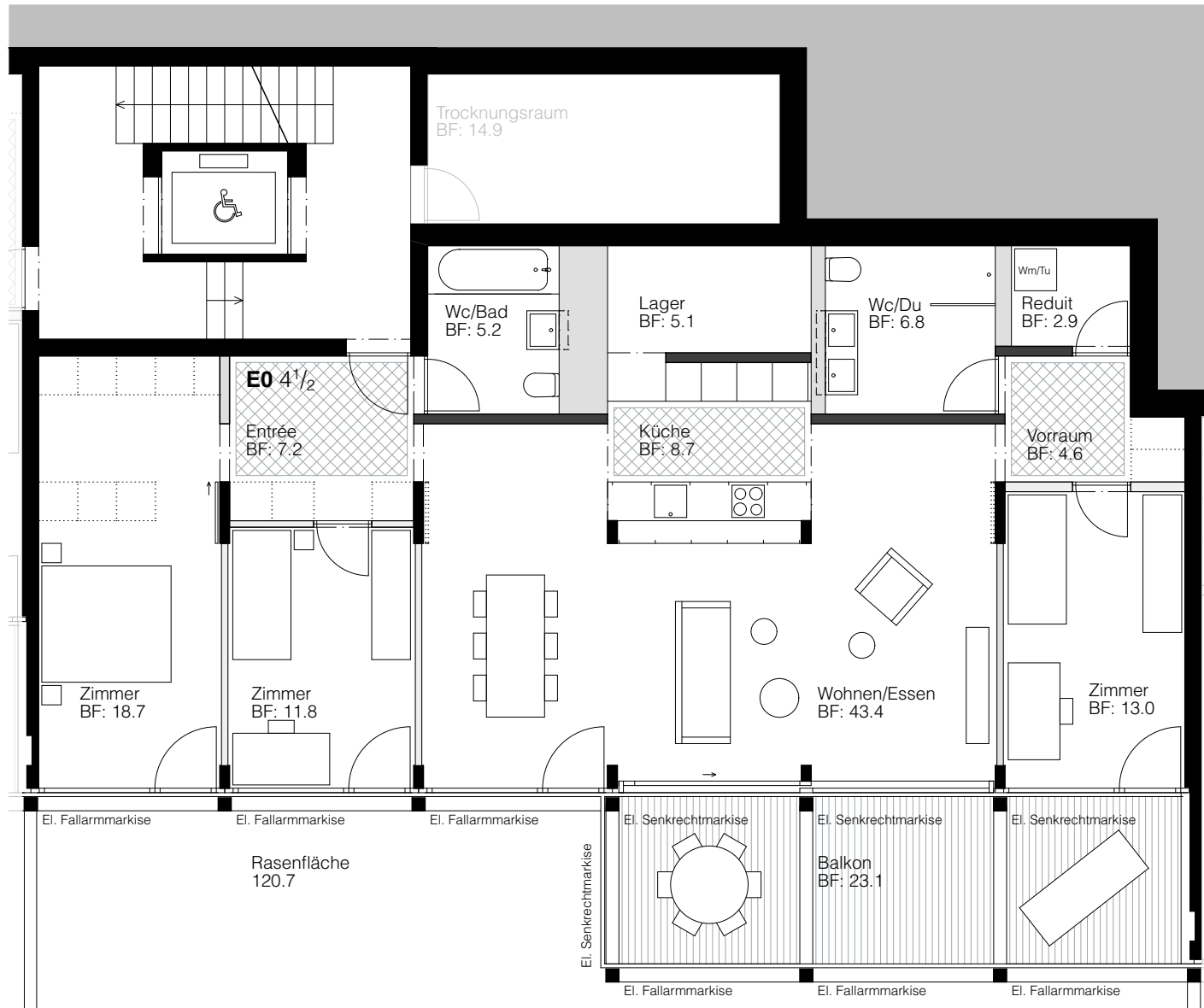
Ausschnitt Grundriss MG D1 1:100



HAUS F	HAUS E	HAUS D	HAUS C	HAUS B	HAUS A
EG F2	EG E2	EG D2	EG C2	EG B2	EG A2
MG F1	MG E1	MG D1	MG C1	MG B1	MG A1
GG F0	GG E0	GG D0	GG C0	GG B0	GG A0

D2 4 1/2 - HNF = 141.8 m²
ANF = 23.1 m²

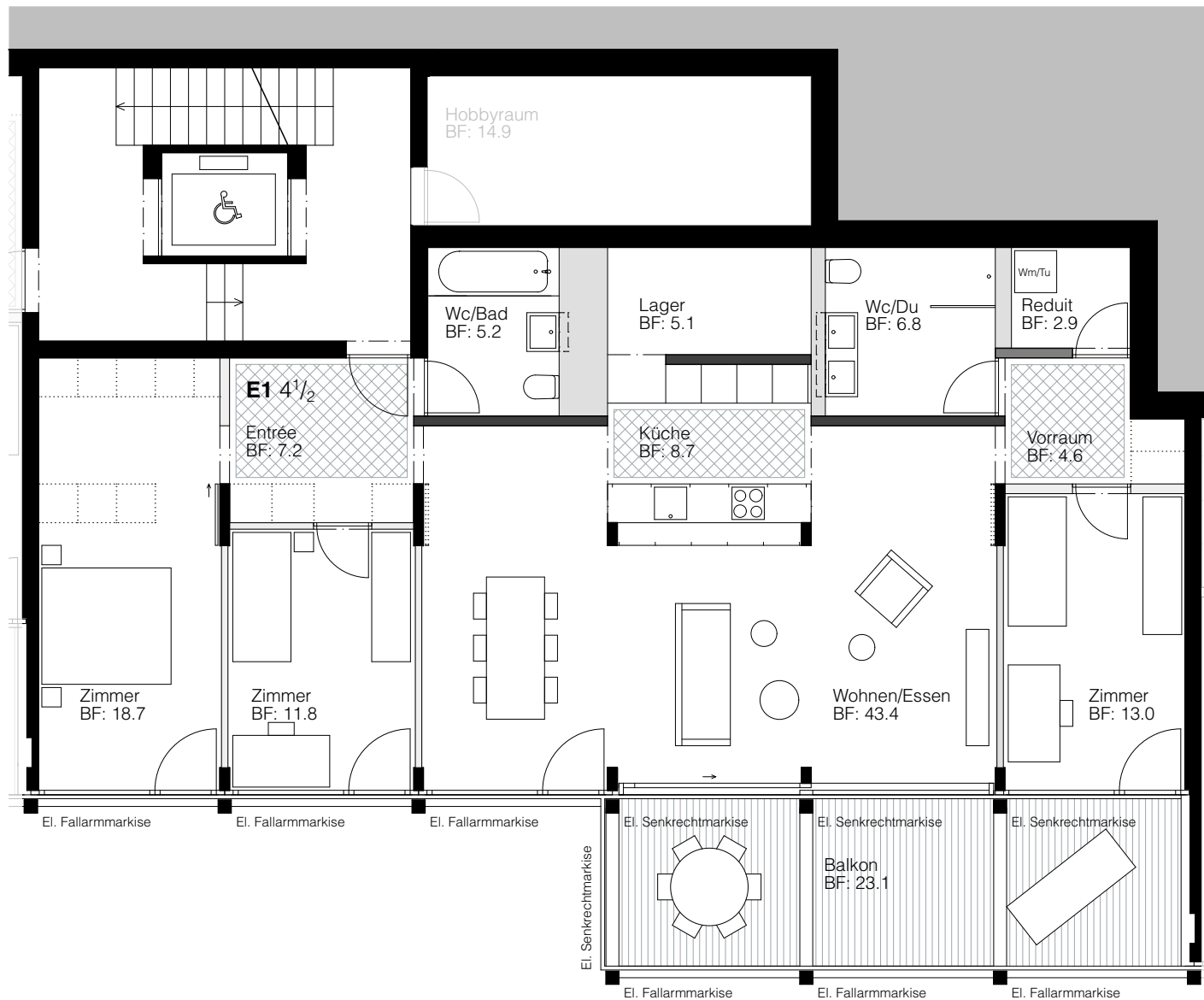
Ausschnitt Grundriss EG D2 1:100



HAUS F	HAUS E	HAUS D	HAUS C	HAUS B	HAUS A
EG F2	EG E2	EG D2	EG C2	EG B2	EG A2
MG F1	MG E1	MG D1	MG C1	MG B1	MG A1
GG F0	GG E0	GG D0	GG C0	GG B0	GG A0

E0 4¹/₂ - HNF = 127.6 m²
 ANF = 23.1 m²

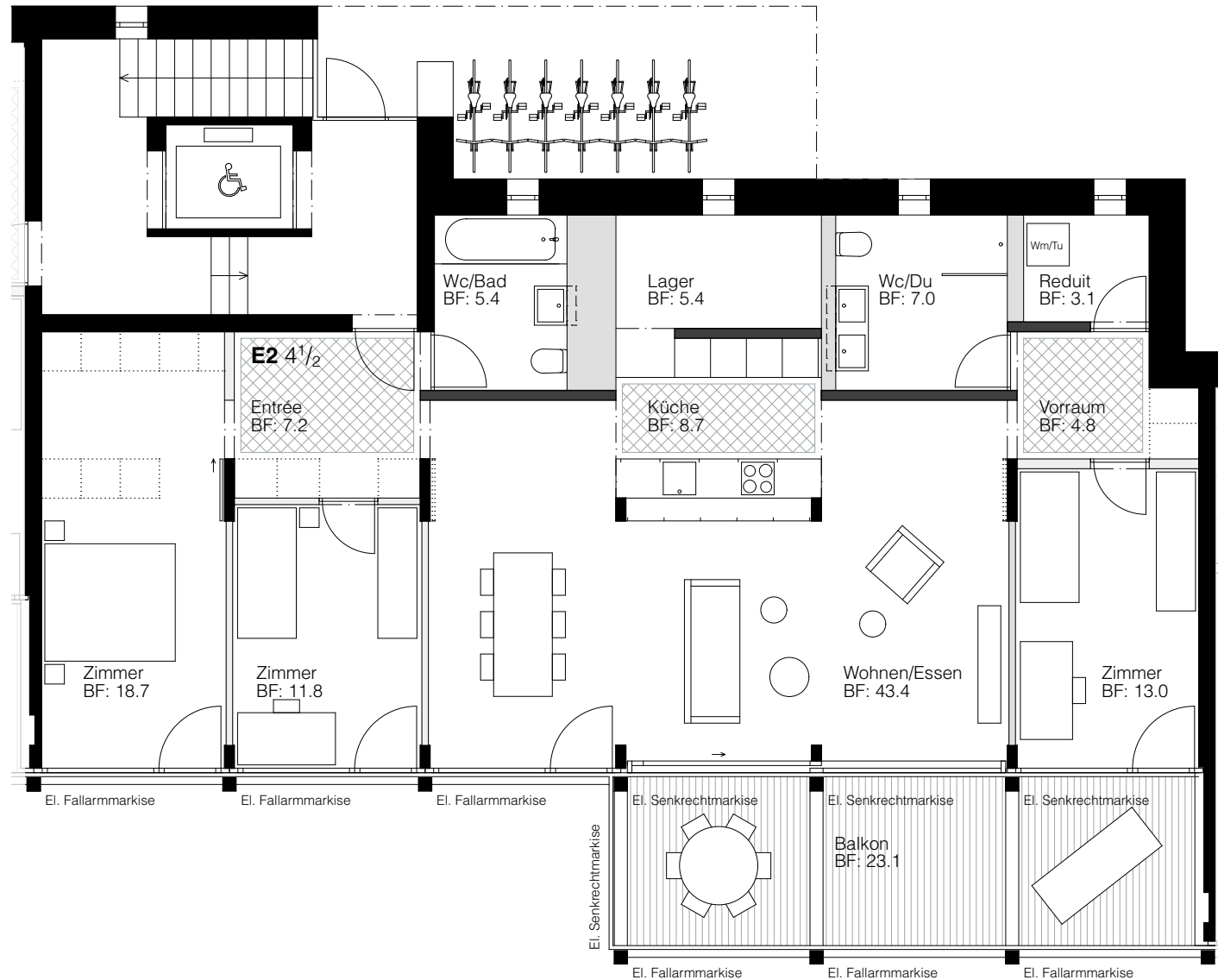
Ausschnitt Grundriss GG E0 1:100



HAUS F	HAUS E	HAUS D	HAUS C	HAUS B	HAUS A
EG F2	EG E2	EG D2	EG C2	EG B2	EG A2
MG F1	MG E1	MG D1	MG C1	MG B1	MG A1
GG F0	GG E0	GG D0	GG C0	GG B0	GG A0

E1 4^{1/2} - HNF = 127.6 m²
ANF = 23.1 m²

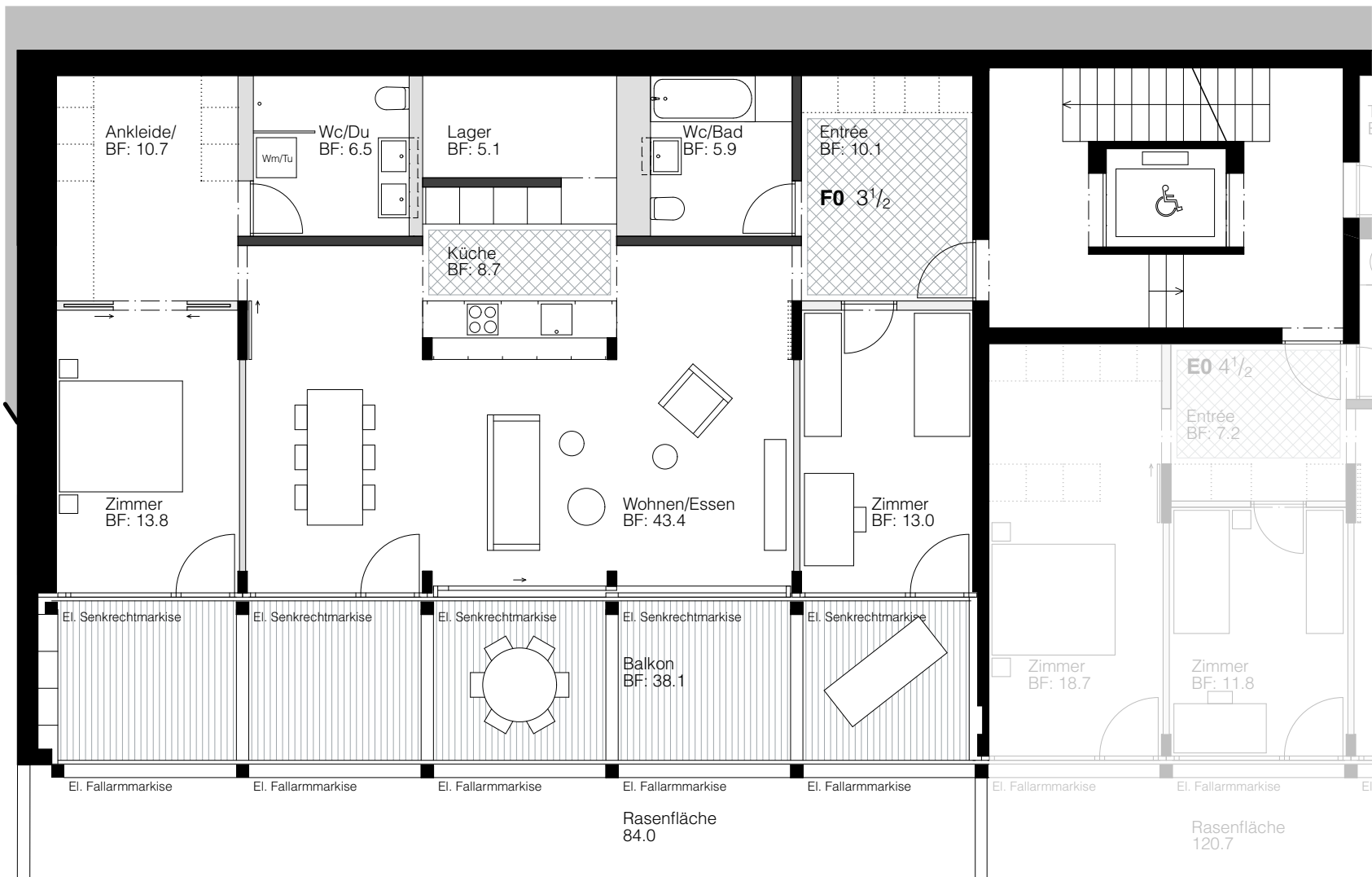
Ausschnitt Grundriss MG E1 1:100



HAUS F	HAUS E	HAUS D	HAUS C	HAUS B	HAUS A
EG F2	EG E2	EG D2	EG C2	EG B2	EG A2
MG F1	MG E1	MG D1	MG C1	MG B1	MG A1
GG F0	GG E0	GG D0	GG C0	GG B0	GG A0

E2 4^{1/2} - HNF = 128.8 m²
 ANF = 23.1 m²

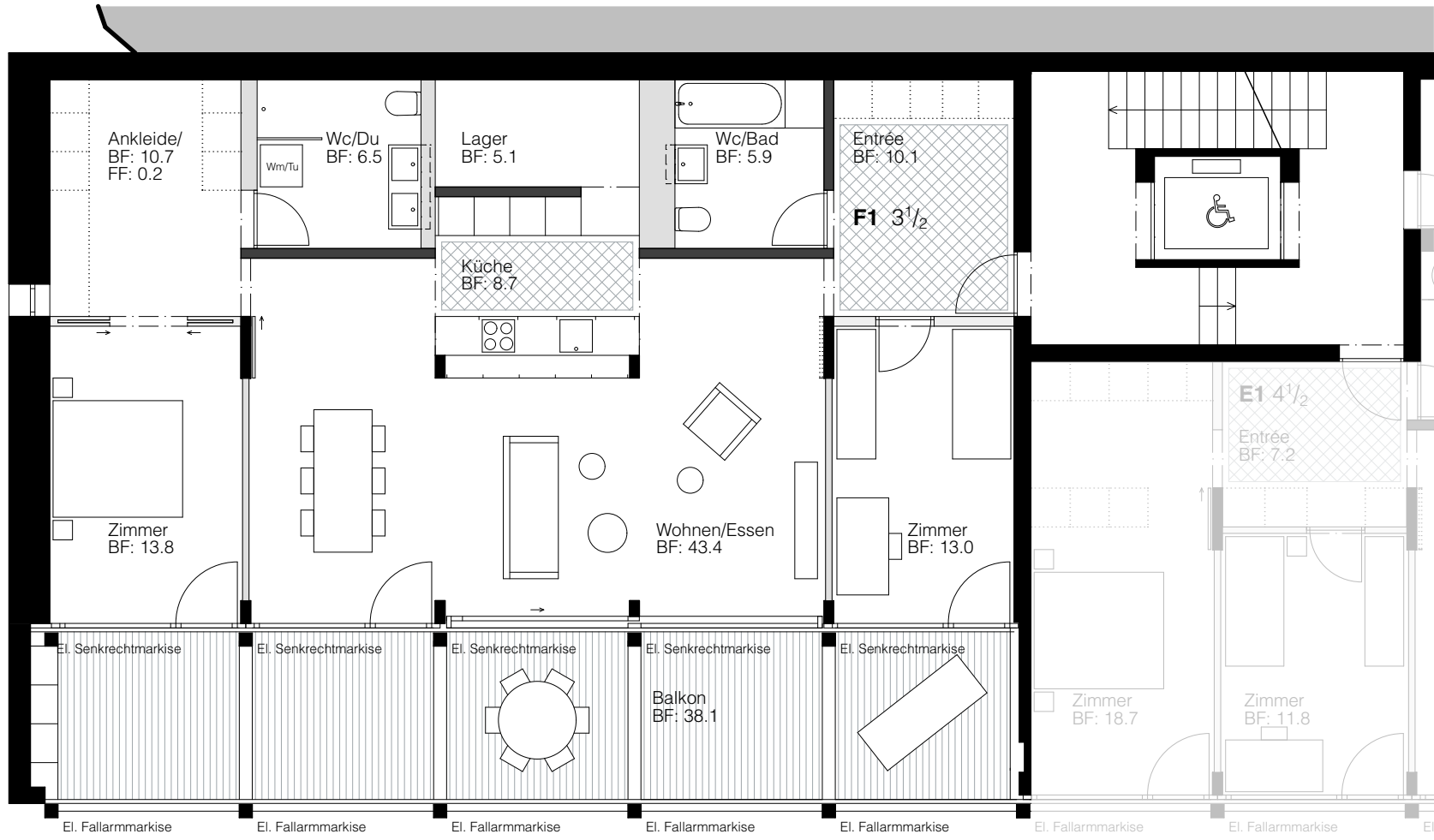
Ausschnitt Grundriss EG E2 1:100



HAUS F	HAUS E	HAUS D	HAUS C	HAUS B	HAUS A
EG F2	EG E2	EG D2	EG C2	EG B2	EG A2
MG F1	MG E1	MG D1	MG C1	MG B1	MG A1
GG F0	GG E0	GG D0	GG C0	GG B0	GG A0

F0 3¹/₂ - HNF = 117.6 m²
ANF = 38.1 m²

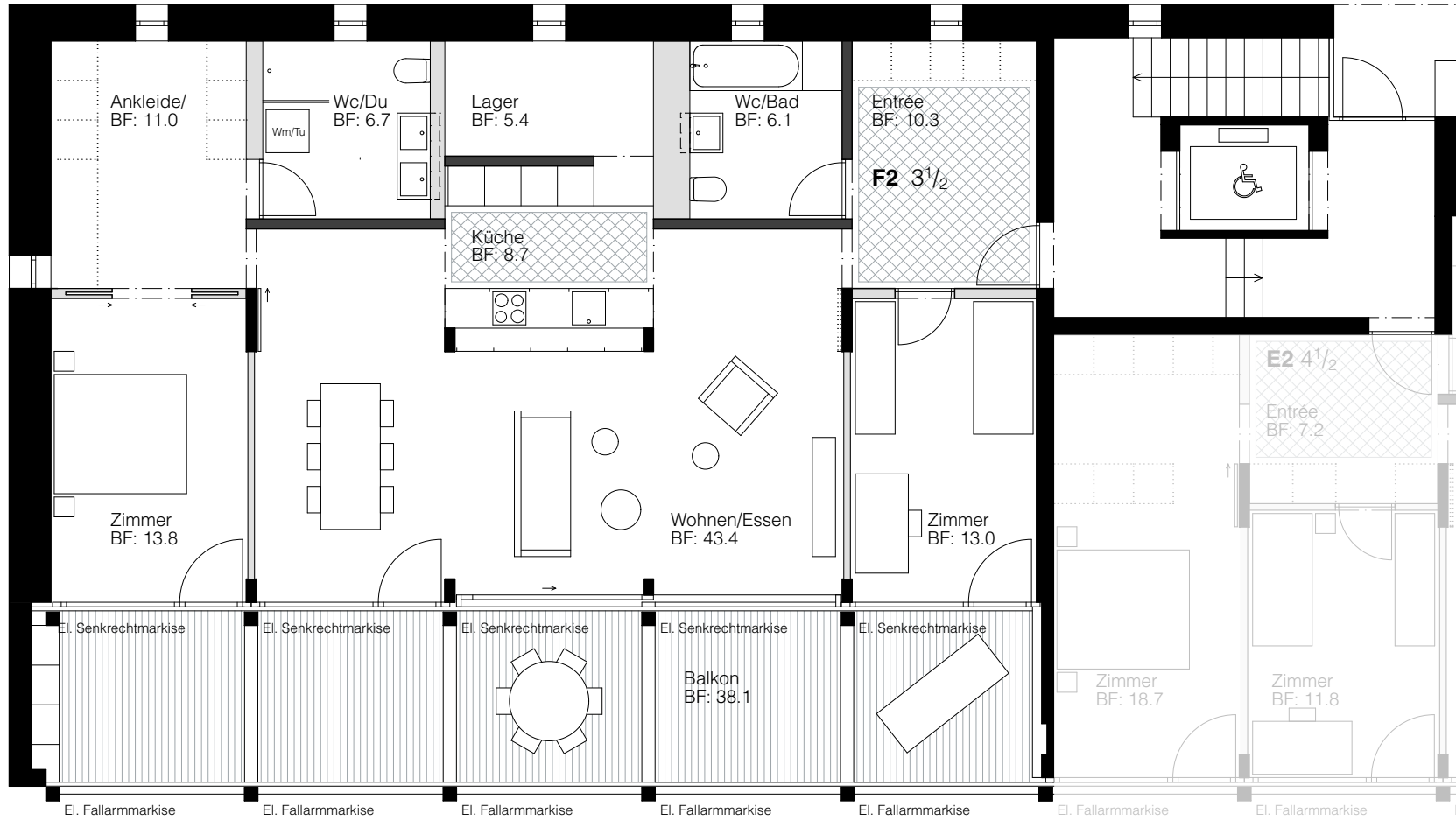
Ausschnitt Grundriss GG F0 1:100



HAUS F	HAUS E	HAUS D	HAUS C	HAUS B	HAUS A
EG F2	EG E2	EG D2	EG C2	EG B2	EG A2
MG F1	MG E1	MG D1	MG C1	MG B1	MG A1
GG F0	GG E0	GG D0	GG C0	GG B0	GG A0

F1 3¹/₂ - HNF = 117.6 m²
 ANF = 38.1 m²

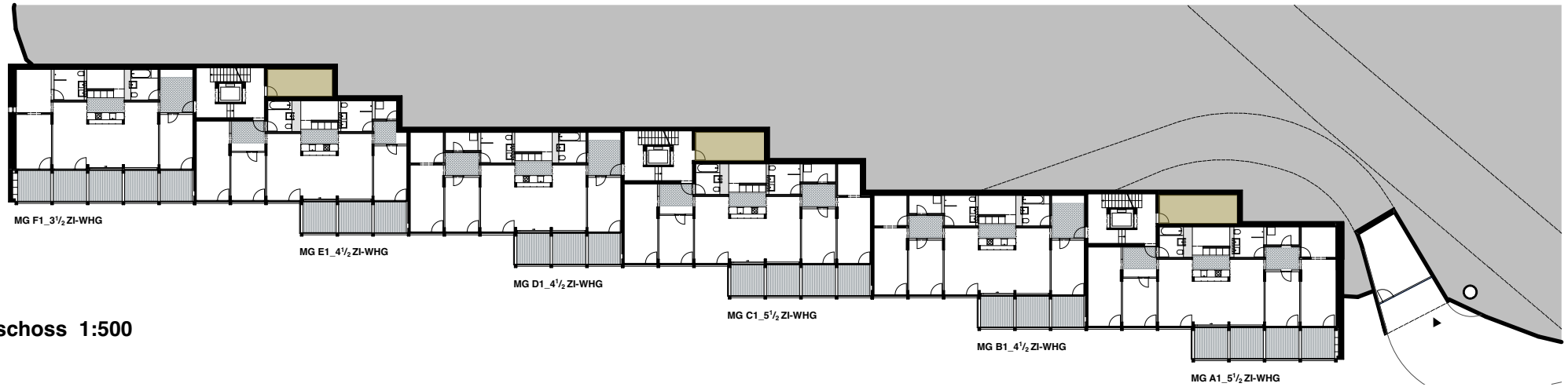
Ausschnitt Grundriss MG F1 1:100



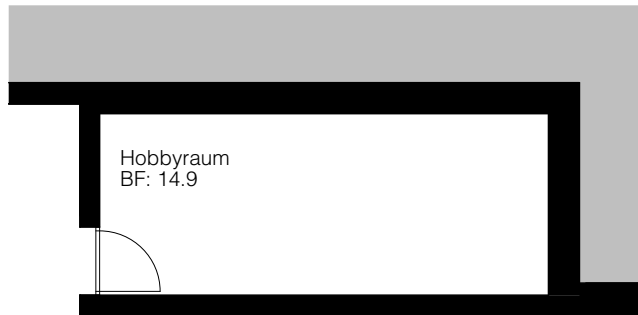
HAUS F	HAUS E	HAUS D	HAUS C	HAUS B	HAUS A
EG F2	EG E2	EG D2	EG C2	EG B2	EG A2
MG F1	MG E1	MG D1	MG C1	MG B1	MG A1
GG F0	GG E0	GG D0	GG C0	GG B0	GG A0

F2 3 1/2 - HNF = 118.5 m²
ANF = 38.1 m²

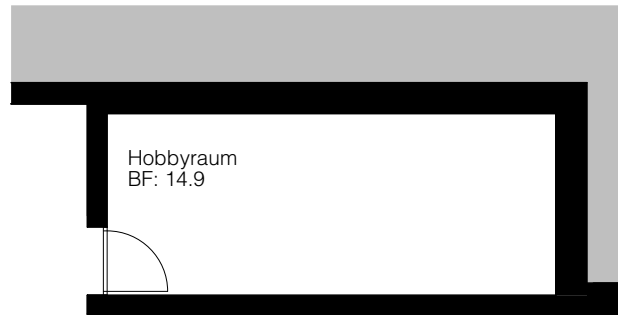
Ausschnitt Grundriss EG F2 1:100



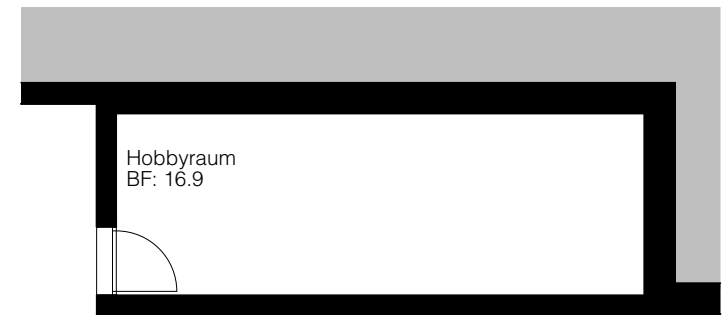
Mittelgeschoss 1:500



Hobbyraum MG HAUS E/F = 14.9 m²



Hobbyraum MG HAUS C/D = 14.9 m²



Hobbyraum MG HAUS A/B = 16.9 m²

HAUS F	HAUS E	HAUS D	HAUS C	HAUS B	HAUS A
EG F2	EG E2	EG D2	EG C2	EG B2	EG A2
MG F1	MG E1	MG D1	MG C1	MG B1	MG A1
GG F0	GG E0	GG D0	GG C0	GG B0	GG A0

Hobbyräume 1:100

Böschungssicherungen

- Nord-, Ost- und Westseite: Rühlwände mit Ankern befestigt

Gebäudekonstruktion

- Nord-, Ost- und Westseite: Erdberührte Wände aus Stahlbeton, Aussenwände aus Sichtbeton
- Decken: Stahlbeton
- Treppenhaus- und Wohnungstrennwände: Sichtbeton
- Betonstützen: vorgefertigte Sichtbetonstützen
- Innenwände: Backstein und Montagebau als Leichtkonstruktion (flexible Wohnungsgestaltung)

Fenster

- Holzfenster Lärche Sicht mit 3-fach Isolierverglasung
- Pro Raum mindestens ein Lüftungsflügel
- Sämtliche Fenster können von der Wohnung aus gereinigt werden
- Zum Balkonbereich jeweils eine raumhohe Schiebetüre, hindernisfreier Ausgang

Dach / Photovoltaik

- Hauptdach und Balkondächer extensiv begrünt
- Photovoltaikanlagen 30kWp-PV-Anlage
- Optimierte Dämmstärke für den sommerlichen Wärmeschutz
- Dachrandabschlüsse Alu einbrennlackiert
- Blitzschutz

Balkone

- Tragkonstruktion in Lärchenholz
- Bodenbelag aus Douglasienbretter
- Aussenwasserhahn
- Geländer mit Edelstahlnetzgewebe

Wetter- Sonnenschutz

- Auf der Südseite elektrisch bedienbare Senkrecht- und Fallarmmarkisen

Elektroanlagen

- Schalter/Steckdose, Lampenstelle sowie 3-fach Steckdosen in allen Zimmern
- Multimedianaanschlüsse im Wohn- Essbereich und in allen Zimmern
- Einbauspots im Entrée, in den Nasszellen und in der Küche
- Aufbauleuchte im Lager und auf dem Balkon
- Elektrische Wandanschlüsse in den Nasszellen
- Starkstromanschlüsse für die Küche
- WM/TU Anschlüsse
- Türsprechanlage neben der Wohnungseingangstüre
- Aussensteckdose auf dem Balkon

Heizung / Lüftung

- Beheizung und Bereitstellung des Warmwassers mittels Erdwärmesonden-Wärmepumpe
- Fussbodenheizung
- Free Cooling (keine Klimatisierung)
- Pro Wohnung ein Wärmeenergiezähler für die verbrauchsabhängige Heizkostenabrechnung
- Raumthermostat im Wohn- Essbereich, in den Zimmern und in den Nasszellen
- Kontrollierte Wohnungslüftung (die Luftleitungen werden in den abgehängten Decken geführt)

Sanitär

- Warm- und Kaltwasserbedarf wird pro Wohnung gemessen
- Anschlüsse für WM/TU
- *Budgetpreis Waschmaschine/Tumbler: CHF 2'500.-

Nasszellen

- Sanitäranschlüsse für 1 Badewanne, 1 Waschtisch, 1 Doppelwaschtisch, 1 Dusche und 2 WC's
- Alle Apparate und Armaturen sind schallschutzhemmend montiert
- *Budgetpreis pro Wohnung für Sanitärapparate: CHF 15'000.-

Küchen

- *Budgetpreis inkl. Umluftküchenhaube mit Aktivkohlefilter, Apparaten und Armaturen: CHF 25'000.-

Aufzüge

- Personenaufzug behindertengerecht
- Max. 8 Personen und 630 kg
- ohne Dachaufbau

Gipserarbeiten

- Wohnungsdecken Weissputz
- Eingelassene Vorhangschienen bei den raumhohen Fenstern
- Heruntergehängte Decken im Entrée, Nasszellen, Lager, Reduit und Vorraum
- Wände mit Kalkputz

Türen

- Wohnungseingangstüre mit erhöhter Anforderung (EI30): Rahmentüre mit Weitwinkelspion, Türblatt in Kunstharz
- Zimmer- und Nebenraumtüren: Blockfuttersüren, Türblätter in Kunstharz
- Drückergarnituren in Edelstahl

Schliessanlage

Wandschränke & Garderoben

- Bauseits

Aussenschränke Balkone

- Aussenschränke in Haus A & F
- MDF exterieur gespritzt

Bodenbeläge (z.B Holzparkett)

- *Budgetpreis pro Wohnung: CHF 100.-/m2

Boden- und Wandbeläge (z.B keramische Platten)

- *Budgetpreis pro Wohnung für Boden und Wand CHF/m2 100.-

Malerarbeiten

- Sämtliche Innenwände und Decken werden mit Kalkfarbe weiss gestrichen

Treppenhaus

- Wände in Sichtbeton
- Liftwände und Treppen aus vorgefertigten Sichtbetonelementen
- Geschliffene/geölte Unterlagsböden auf den Ort betonpodesten
- Handläufe aus Eichenholz

Keller

- Wände aus Beton zum Teil mit Holzfaserplatten verkleidet oder Kalksandstein roh
- Decke aus Stahlbeton mit Holzfaserplatte verkleidet
- Hartbetonbelag
- Durchgehende Kellertrennwände im Schutzraum
- Steckdose, Schalter und LED-Balkenleuchte
- Einfache Lüftungsanlage für Kellerräume/Trocknungsräume

Trocknungsräume

- 1 Trocknungsraum pro 6 Wohnungen
- Betonwände roh
- Hartbetonbelag
- Steckdose, Schalter und LED-Balkenleuchte
- Wäschetrockner
- Einfache Lüftungsanlage für Kellerräume/Trocknungsräume

Veloabstellplätze Untergeschoss

- 38 gedeckte Veloabstellplätze im Untergeschoss
- Wände und Decke Beton roh
- Hartbetonbelag

Einstellhalle

- 30 Parkplätze
- Parkplatzgrösse 2.95m x 5.10m
- 9 Parkfelder als Reserve für einen allfälligen Ausbau für E-Mobility vorgesehen
- vorgefertigte Betonstützen
- Betonwände roh
- Decken aus Stahlbeton mit Holzfaserplatten verkleidet
- LED-Balkenleuchten
- Hartbetonbelag
- Brandschutzschiebetore in der Einstellhalle und im Veloraum
- Mechanische Belüftung (Be- und Entlüftung)
- Garagentor Kiptor mit elektrischem Torantrieb, Ampelanlage, Schlüsselanlage und Handsender

Schutzraum

- Wände und Decke Beton roh
- Hartbetonbelag
- 50 Schutzplätze, 1 Schutzraumabteil, 1 Lüftungsgerät, 2 Aborte, 1 Fluchtwegröhre

Umgebung

- Die gesamte Umgebung richtet sich dem Freiraumkonzept des Landschaftsarchitekten
- 7 Besucherparkplätze (1 davon behindertengerecht)
- 7 gedeckte Veloabstellplätze bei den drei Hauseingängen
- Containeranlage (Unterflursystem)
- Wege und Plätze aus Sickerspalt
- Ein- Ausfahrt Einstellhalle aus Asphaltbelag
- Grünflächen werden humusiert, angesät und mit einheimischen Pflanzen und Sträuchern bepflanzt
- Spielplatz mit Spielgeräten und Sandkasten
- Gemeinschaftsbereich mit 1 Tisch und 2 Sitzbänken, Gartengrill aus rohen Stahlplatten

Bemerkung

Massgebend für die Ausführung ist der detaillierte Baubeschrieb im Anhang zum Kaufvertrag. Andere Materialisierungswünsche sind möglich und werden, wenn in der Umsetzung machbar, berücksichtigt.

*Budgetpreise jeweils fertig montiert, inkl. allen Nebenarbeiten und MwSt.

Hinweis:

Für alle Arbeitsgattungen gelten die gültigen Normen des SIA, sowie die aktuellen Bauvorschriften. Der Baubeschrieb basiert auf dem Stand der Verkaufsdokumentation. Die Bildmontage hat den Zweck, einen Stimmungseindruck zu vermitteln. Sie hat bezüglich Materialisierung und Farben nur einen richtungsweisenden Charakter. Ausführungsbedingte Änderungen am Baubeschrieb, den Materialien und den Plänen bleiben vorbehalten und berechtigen nicht zu Nachforderungen.

Kontakt

Gemeinde Eich
Franz Galliker
Botenhofstrasse 4
6205 Eich
T 041 462 53 00 Z
T 041 462 53 02 D

Häuser / Etagen	Wohnung	Grösse	HNF m ²	ANF m ² (Balkon / Sitzplatz)	Keller	Verkaufspreis CHF
Haus A						
Gartengeschoss	A0	5.5	154.6	31.2	8.3	1'050'000
Mittelgeschoss	A1	5.5	154.6	31.2	8.1	990'000
Erdgeschoss	A2	5.5	154.6	30.9	7.8	1'060'000
Haus B						
Gartengeschoss	B0	4.5	139.7	23.1	8.1	960'000
Mittelgeschoss	B1	4.5	139.7	23.1	8.1	910'000
Erdgeschoss	B2	4.5	141.1	23.1	7.1	980'000
Haus C						
Gartengeschoss	C0	5.5	151.1	30.9	7.3	1'030'000
Mittelgeschoss	C1	5.5	151.1	30.9	7.4	970'000
Erdgeschoss	C2	5.5	152.6	30.9	7.5	1'050'000
Haus D						
Gartengeschoss	D0	4.5	140.0	23.1	9.7	930'000
Mittelgeschoss	D1	4.5	140.0	23.1	10.0	890'000
Erdgeschoss	D2	4.5	141.8	23.1	10.2	960'000
Haus E						
Gartengeschoss	E0	4.5	127.6	23.1	8.1	850'000
Mittelgeschoss	E1	4.5	127.6	23.1	9.7	810'000
Erdgeschoss	E2	4.5	128.8	23.1	13.1	870'000
Haus F						
Gartengeschoss	F0	3.5	117.6	38.1	8.6	810'000
Mittelgeschoss	F1	3.5	117.6	38.1	8.2	790'000
Erdgeschoss	F2	3.5	118.5	38.1	8.3	850'000
Einstellhalle						
	30 EHP					à 38'000
	3 Hobbyräume					à 28'000