



BAUPROJEKT

INHALTSVERZEICHNIS

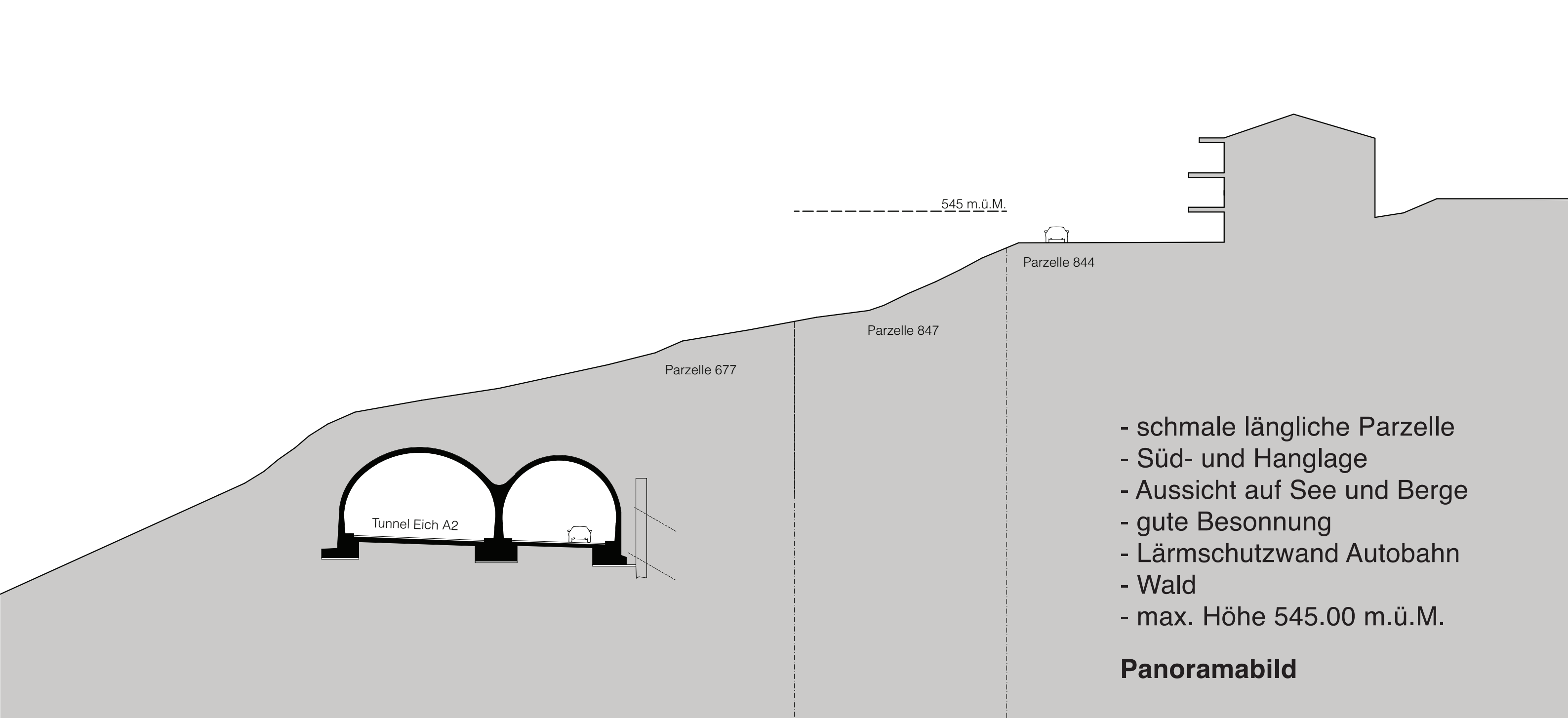
SITUATION & UMGEBUNG

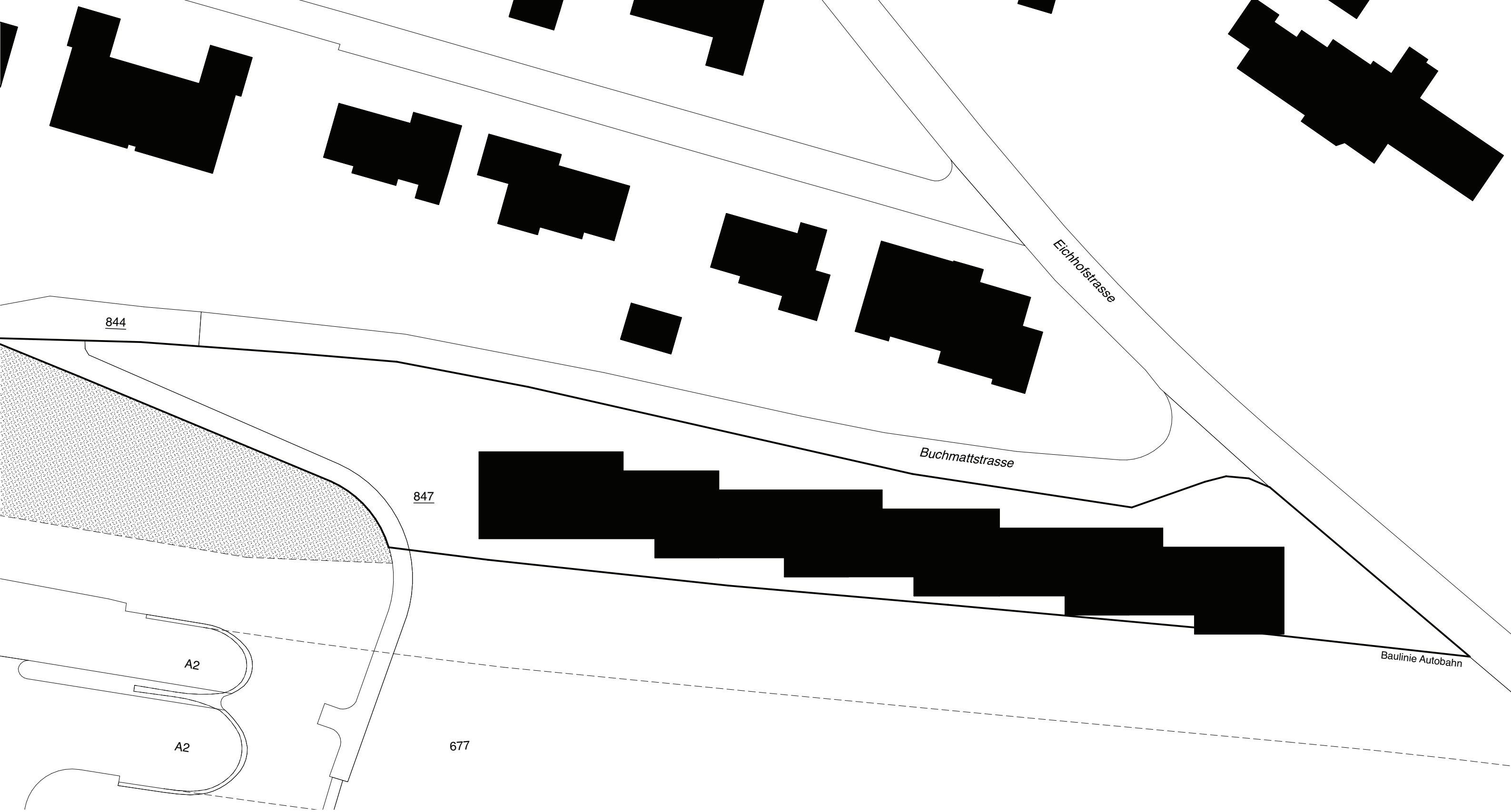
GRUNDRISSSE & SCHNITT

WOHNUNGSTYPOLOGIEN

FASSADEN

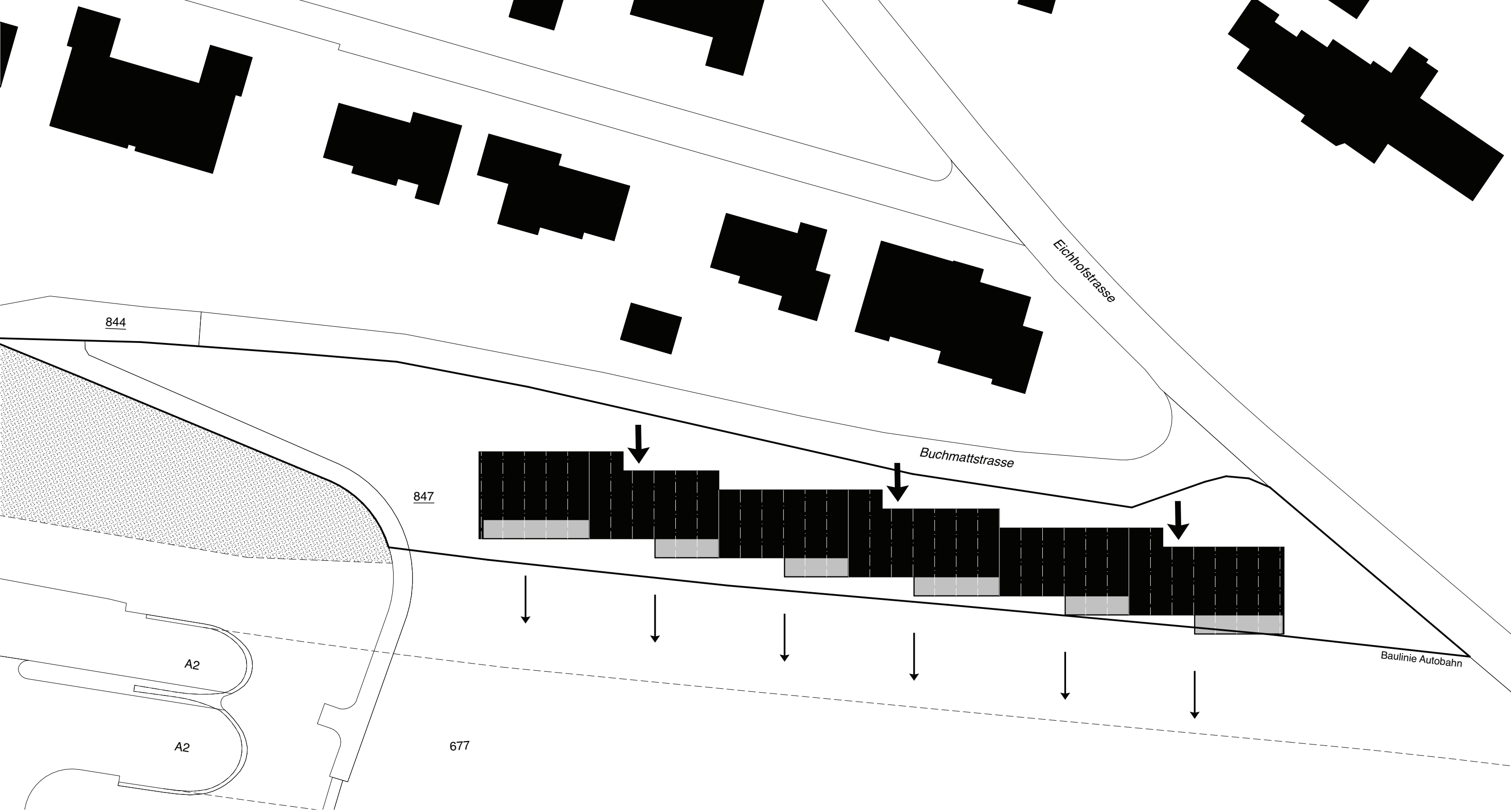
HAUSTECHNIK





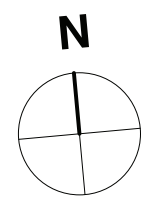
- heterogene Bebauungsstruktur
- schmale Baukörper
- Versätze
- kleinteilig
- fügt sich in Topografie ein

Konzept Schwarzplan



- Definition der Eingänge
- Raster
- alle Zimmer gegen Süden
- grosse Balkone

Konzept Schwarzplan





Modellfoto

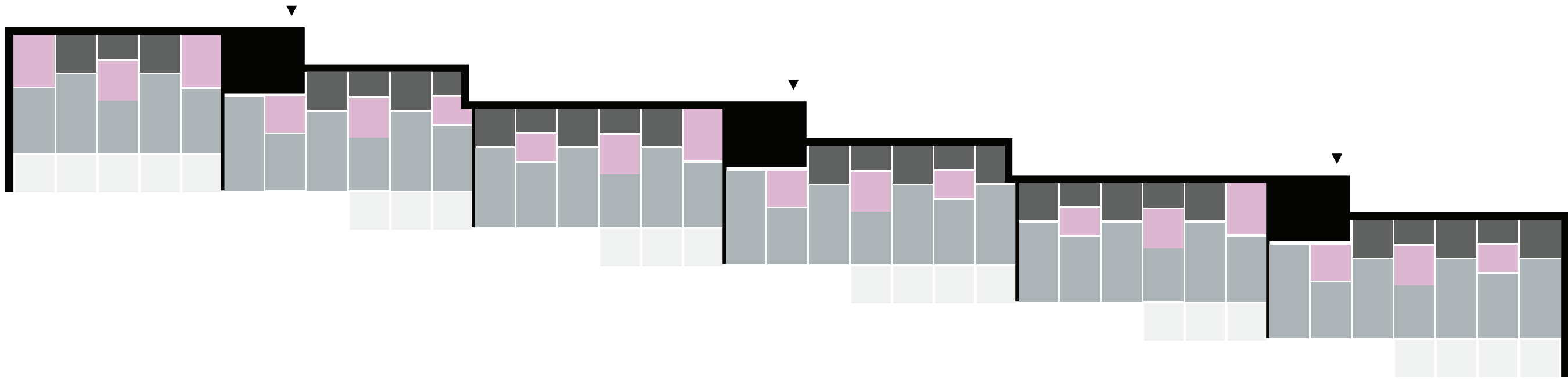


- Ein- und Ausfahrt EH
- Mauer zu Buchmattstrasse
- 7 Besucherparkplätze
- Container Unterflurystem
- Spielplatz & Gemeinschaftsbereich

Situation

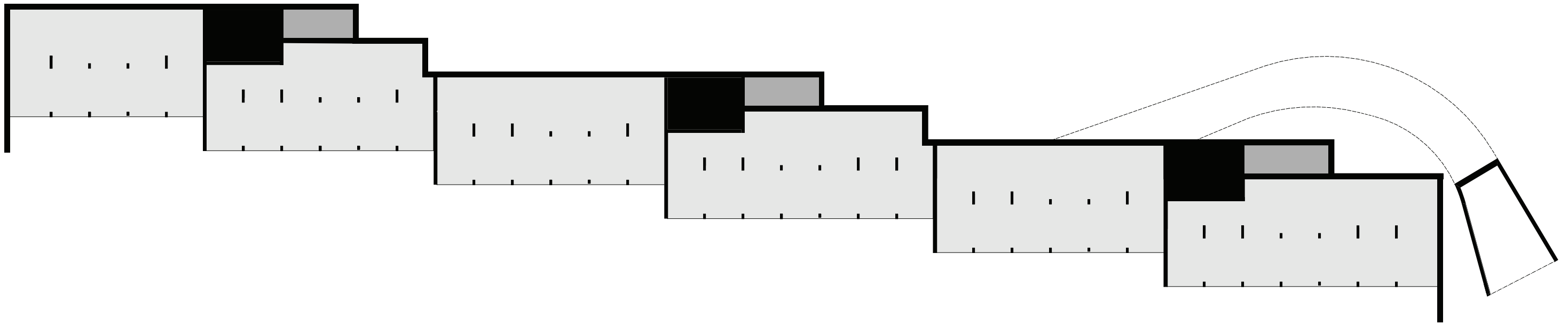


Spielplatz und Gemeinschaftsbereich



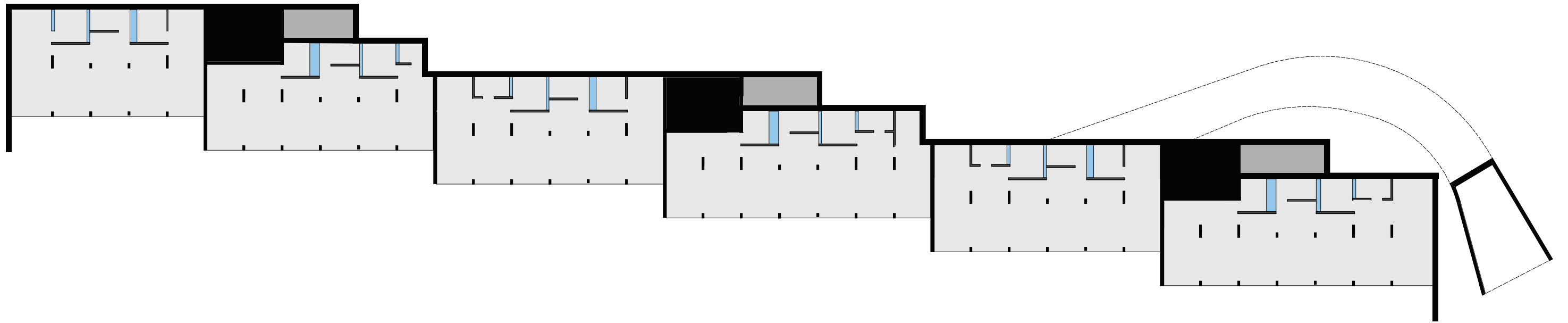
- Nebenräume auf der Nordseite
- Haupträume auf der Südseite
- Verteilzonen
- Raum zu Raum Erschliessung
- keine Gänge
- grosse Balkone

Grundrisskonzept



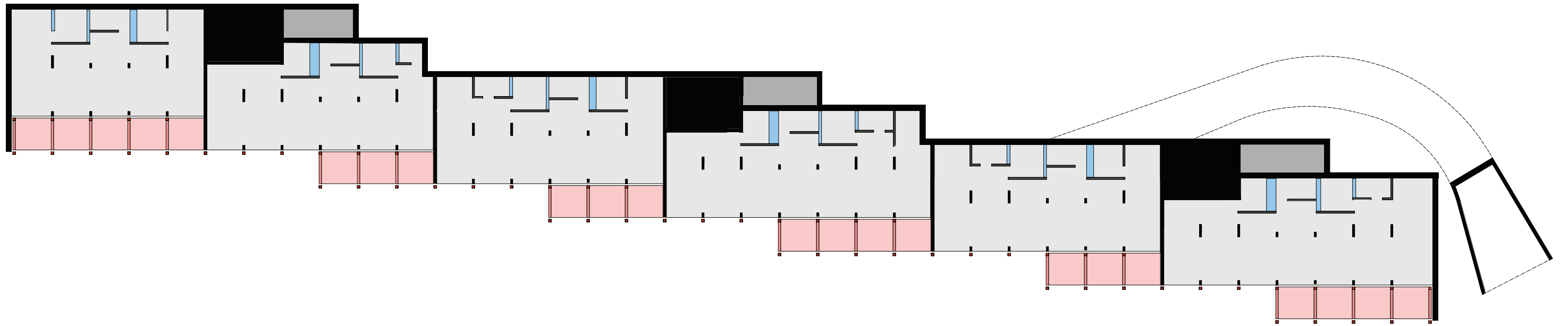
- klares Konzept
- massive Mauern im Hang
- Wohnungstrennwände und Treppenhäuser in Sichtbeton
- sichtbare Betonstützen
- nicht tragende Wände
- geringe Spannweiten
- gleichmässige Lastabtragungen
- flexible Grundrisseinteilungen

Statisches Konzept



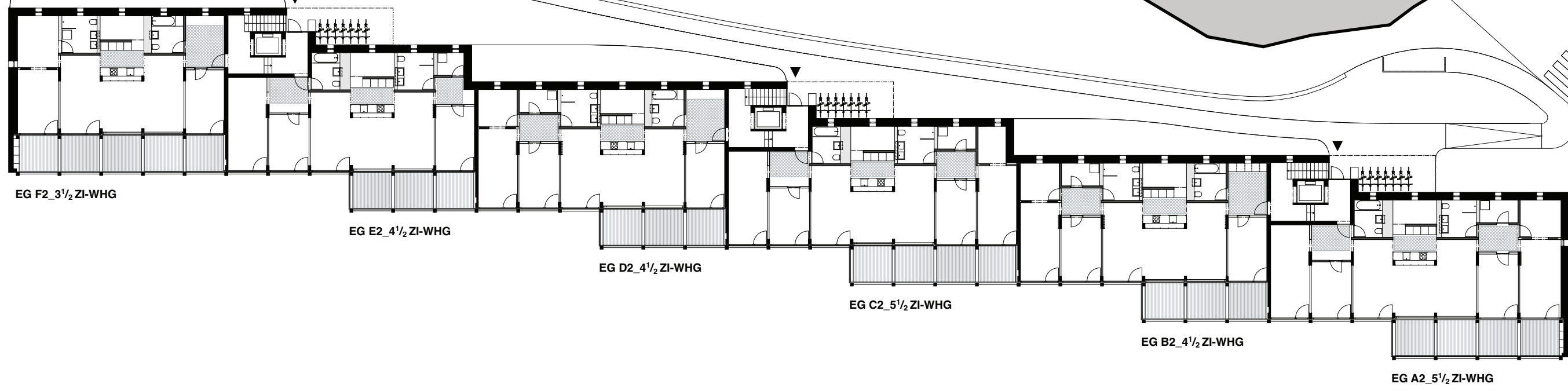
- Steigzonen
- nicht tragendes Mauerwerk

Nebenräume



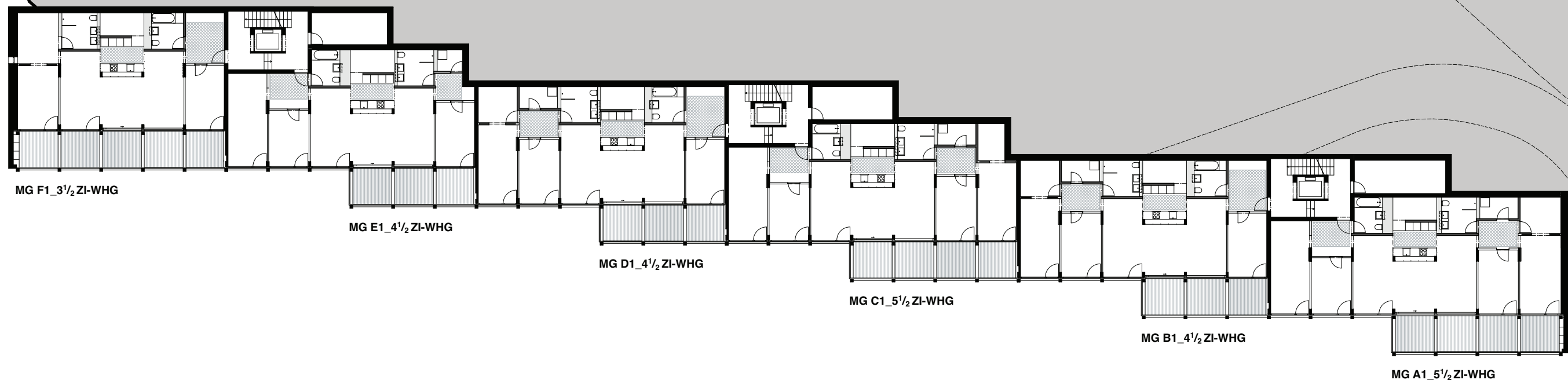
- Lärchenholz
- filigraner Skelettbau
- additive Elemente

Holzkonstruktion



- gedeckte Veloabstellplätze
- Vorplatz bei Hauseingängen
- grosszügige Treppenhäuser
- Lift

Erdgeschoss



MG F1_3 1/2 ZI-WHG

MG E1_4 1/2 ZI-WHG

MG D1_4 1/2 ZI-WHG

MG C1_5 1/2 ZI-WHG

MG B1_4 1/2 ZI-WHG

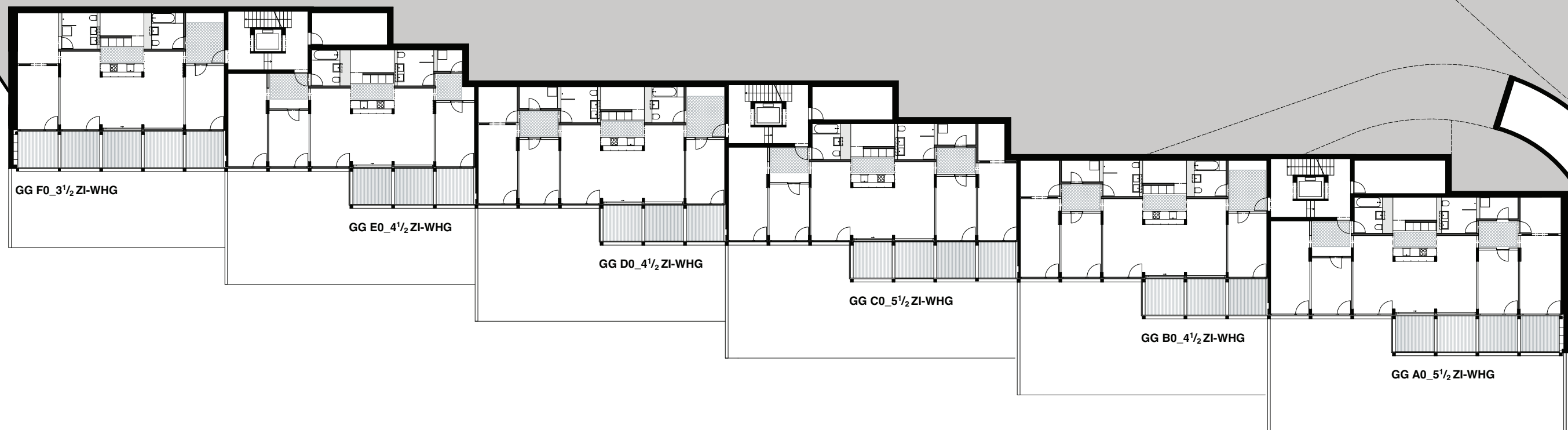
MG A1_5 1/2 ZI-WHG

Mittelgeschoss



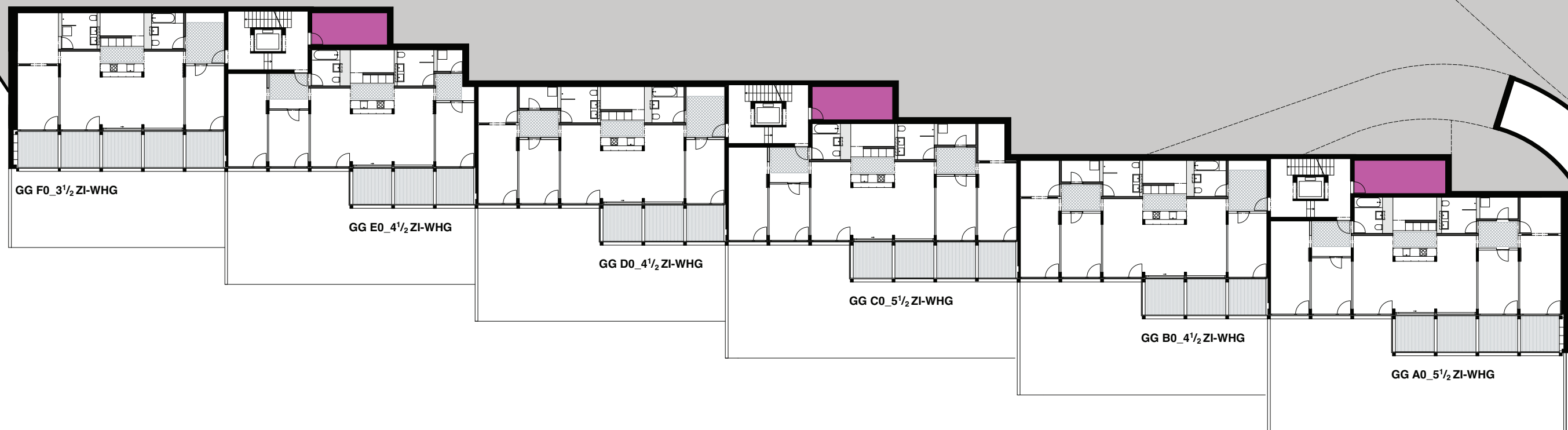
- 3 Hobbyräume

Mittelgeschoss



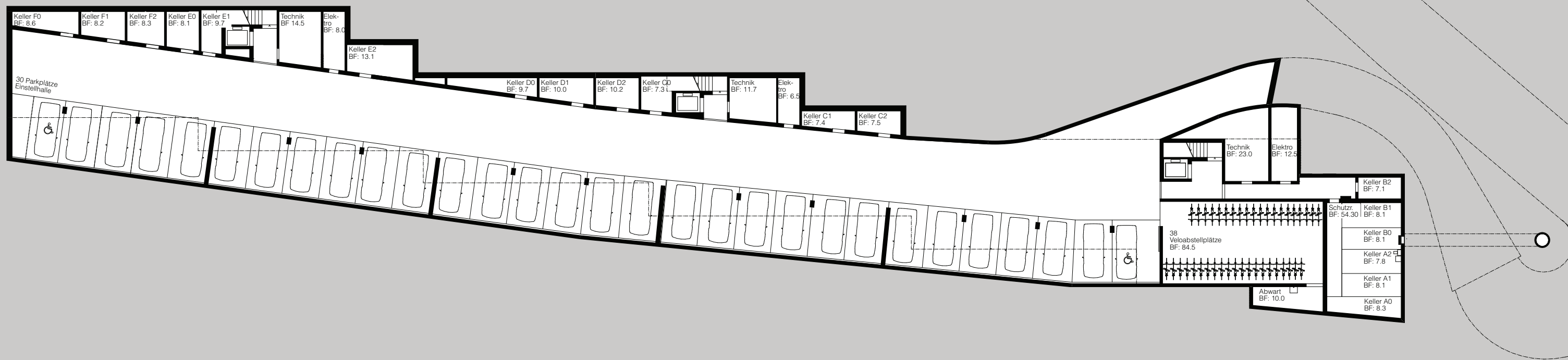
- privater Garten
- direkter Zugang Garten

Gartengeschoss



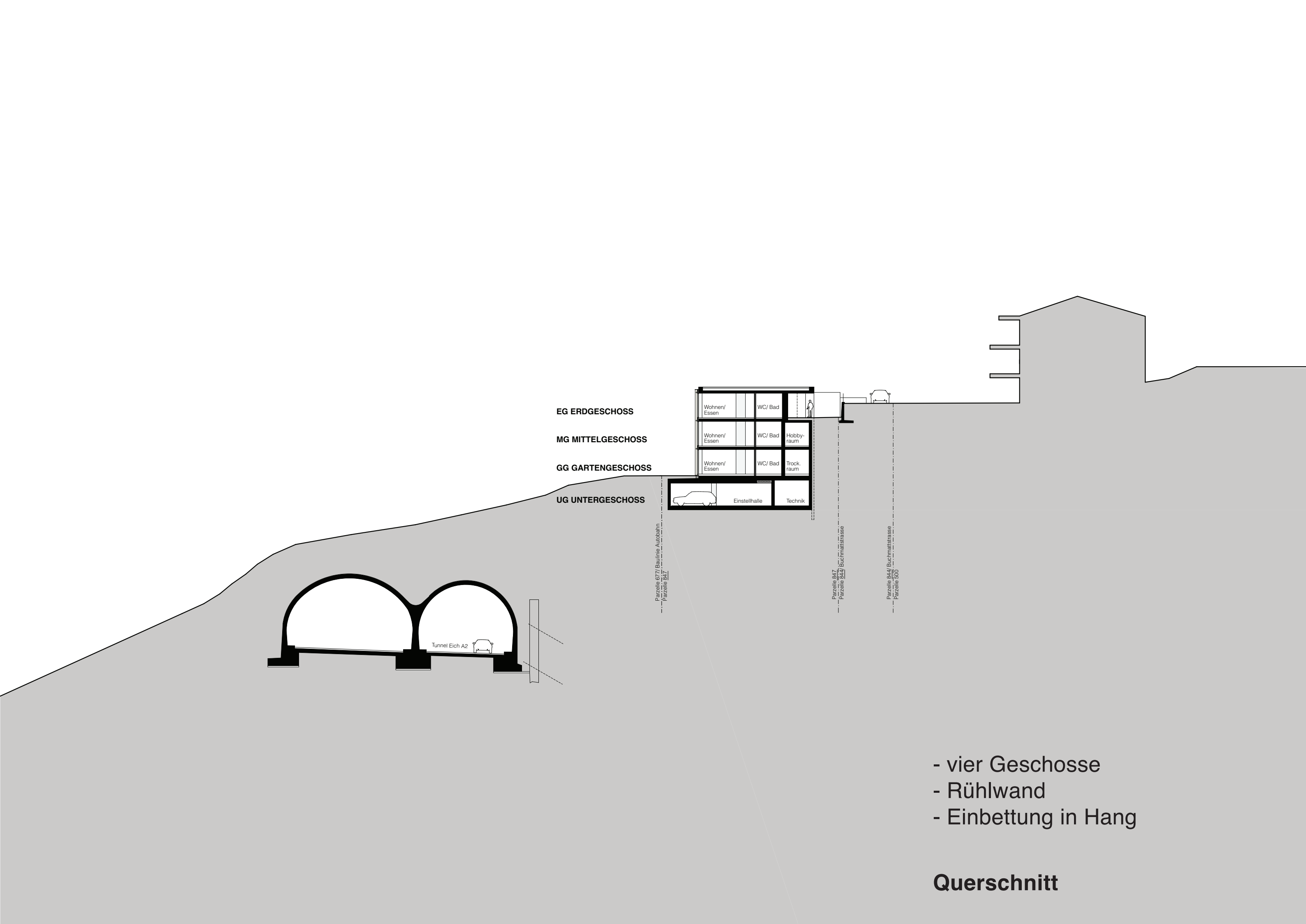
- 3 Trocknungsräume
- Wäschetrockner

Gartengeschoss



- Keller
- Technik
- 30 Einstellhallenplätze
- Velo-/ Kinderwagenabstellplatz
- Abwartsraum
- Luftschutzraum (50 Pers.)

Untergeschoss

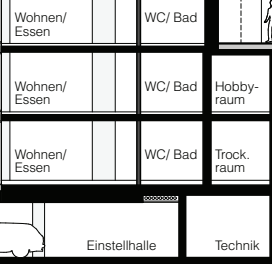


EG ERDGESCHOSS

MG MITTELGESCHOSS

GG GARTENGESCHOSS

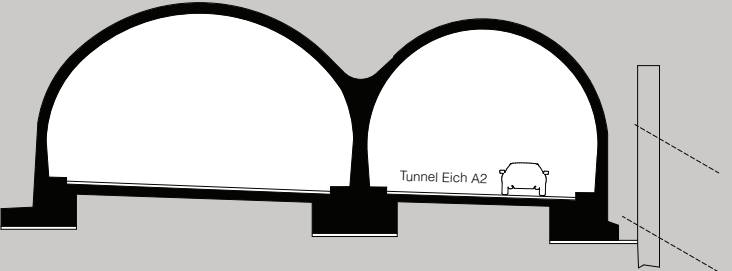
UG UNTERGESCHOSS



Parzelle 677/ Baulinie Autobahn
Parzelle 847

Parzelle 847
Parzelle 844/ Buchmattstrasse

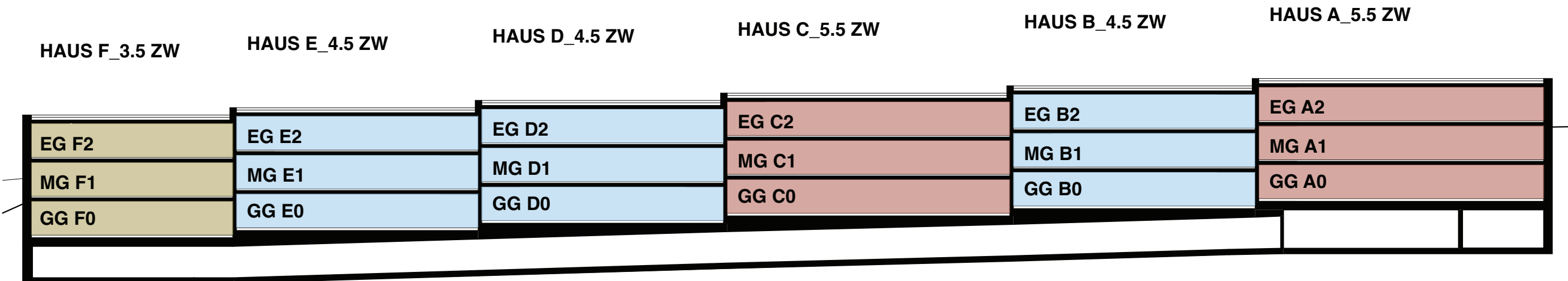
Parzelle 844/ Buchmattstrasse
Parzelle 500






Tunnel Eich A2

- vier Geschosse
- Rühlwand
- Einbettung in Hang

Querschnitt



	3 x 3.5 ZW	(117.6 - 118.5 m ²)
	9 x 4.5 ZW	(127.6 - 141.8 m ²)
	6 x 5.5 ZW	(151.1 - 154.6 m ²)

Wohnungsspiegel



HAUS F	HAUS E	HAUS D	HAUS C	HAUS B	HAUS A
EG F2	EG E2	EG D2	EG C2	EG B2	EG A2
MG F1	MG E1	MG D1	MG C1	MG B1	MG A1
GG F0	GG E0	GG D0	GG C0	GG B0	GG A0

A2_5.5 ZW
 HNF = 154.6 m²
 ANF = 30.9 m²

Ausschnitt Grundriss EG A2



HAUS F	HAUS E	HAUS D	HAUS C	HAUS B	HAUS A
EG F2	EG E2	EG D2	EG C2	EG B2	EG A2
MG F1	MG E1	MG D1	MG C1	MG B1	MG A1
GG F0	GG E0	GG D0	GG C0	GG B0	GG A0

D2_4.5 ZW
 HNF = 141.8 m²
 ANF = 23.1 m²

Ausschnitt Grundriss EG D2



HAUS F	HAUS E	HAUS D	HAUS C	HAUS B	HAUS A
EG F2	EG E2	EG D2	EG C2	EG B2	EG A2
MG F1	MG E1	MG D1	MG C1	MG B1	MG A1
GG F0	GG E0	GG D0	GG C0	GG B0	GG A0

F2_3.5 ZW
 HNF = 118.5 2 m²
 ANF = 38.1 m²

Ausschnitt Grundriss EG F2

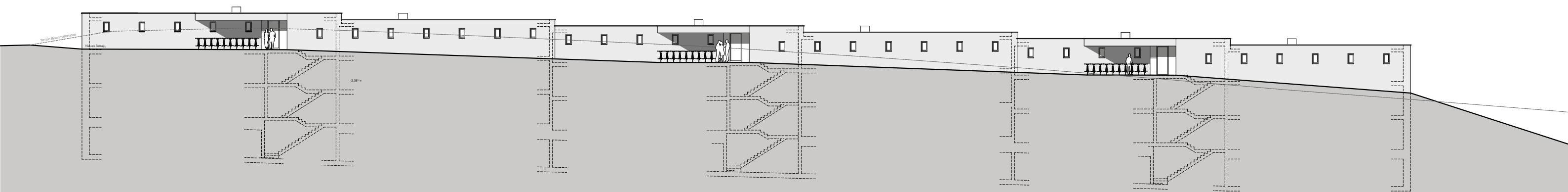


Raumbildende Elemente



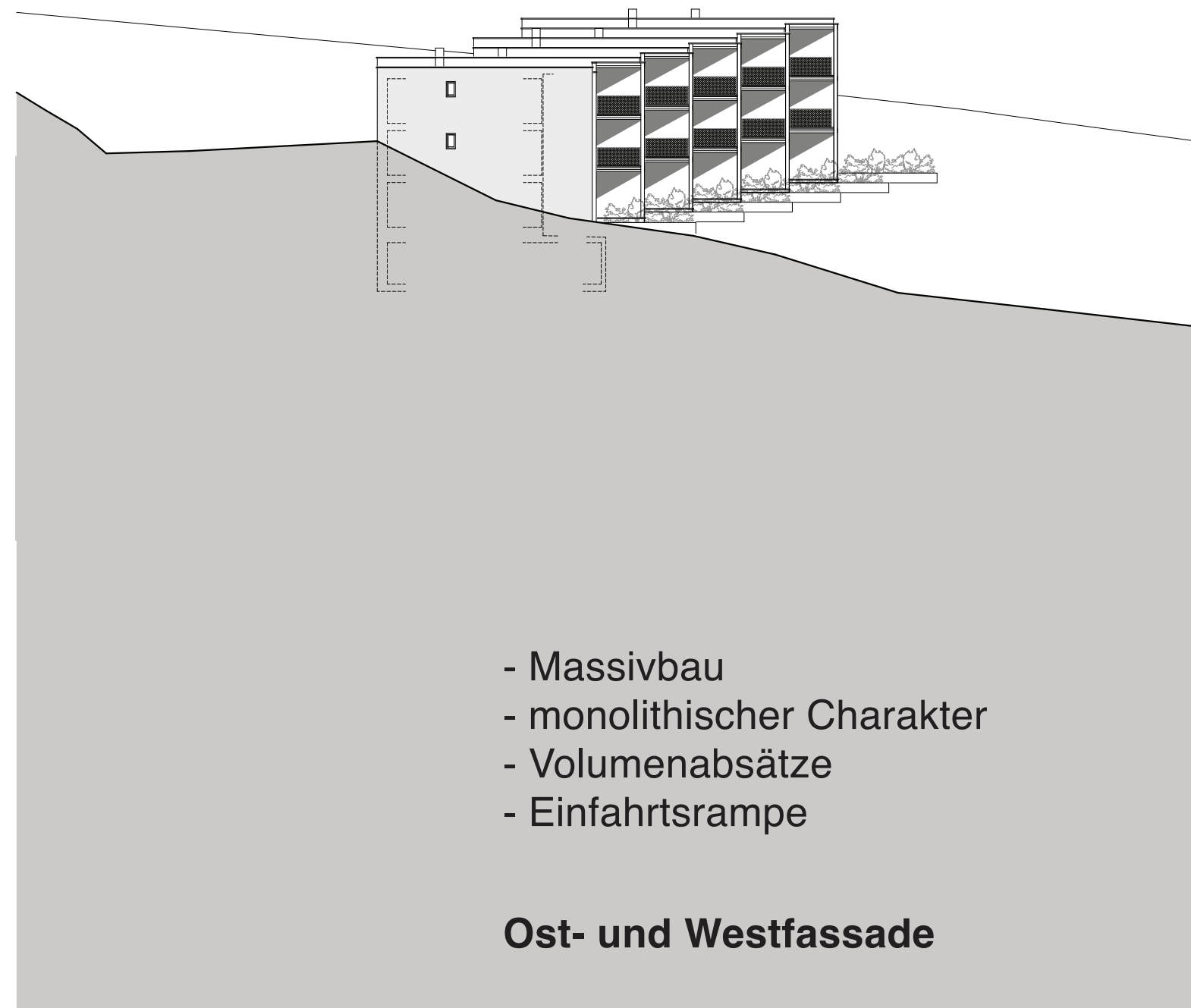
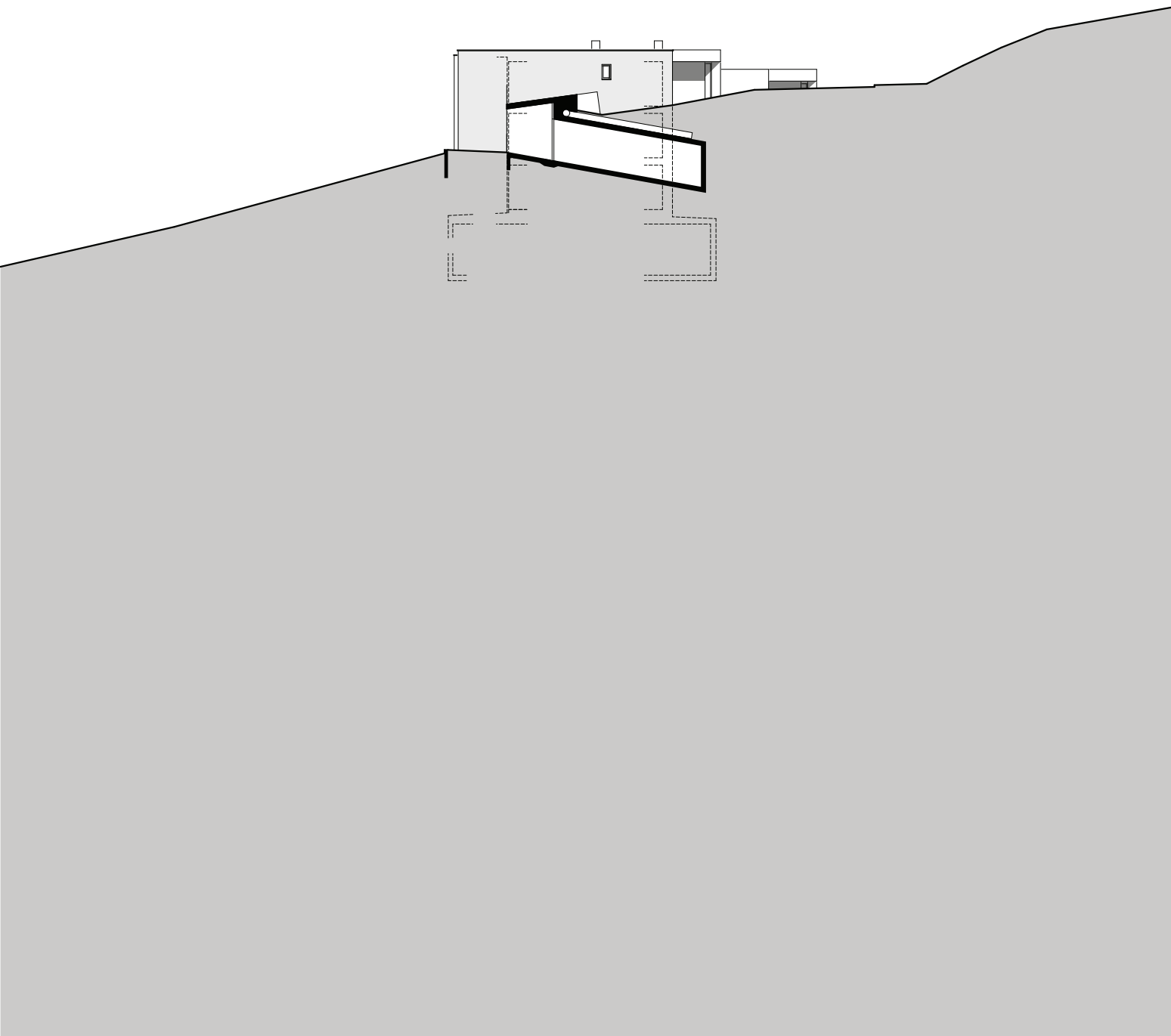
Schiebetüren

FASSADEN



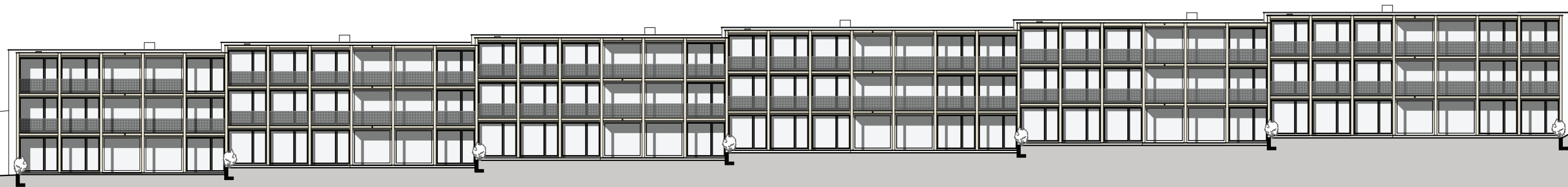
- eingeschossig
- Massivbau
- monolithischer Charakter
- Volumenabsätze
- additive Fensteranordnung
- gedeckte Eingangsbereiche

Nordfassade



- Massivbau
- monolithischer Charakter
- Volumenabsätze
- Einfahrtsrampe

Ost- und Westfassade



- dreigeschossig
- filigraner Holzskelettbau
- Volumenabsätze
- Raster
- additive Anordnung

Südfassade



Materialisierung aussen



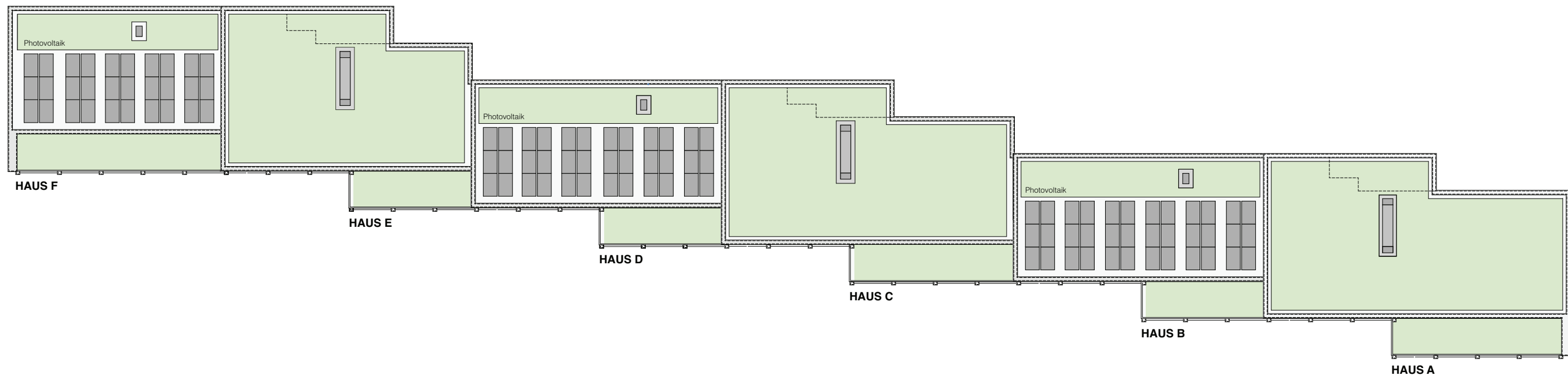
- Kalksandsteinbeton sandgestrahlt
- Lärchenkonstruktion
- Geländer Edelstahlnetzgewebe

Materialkonzept aussen



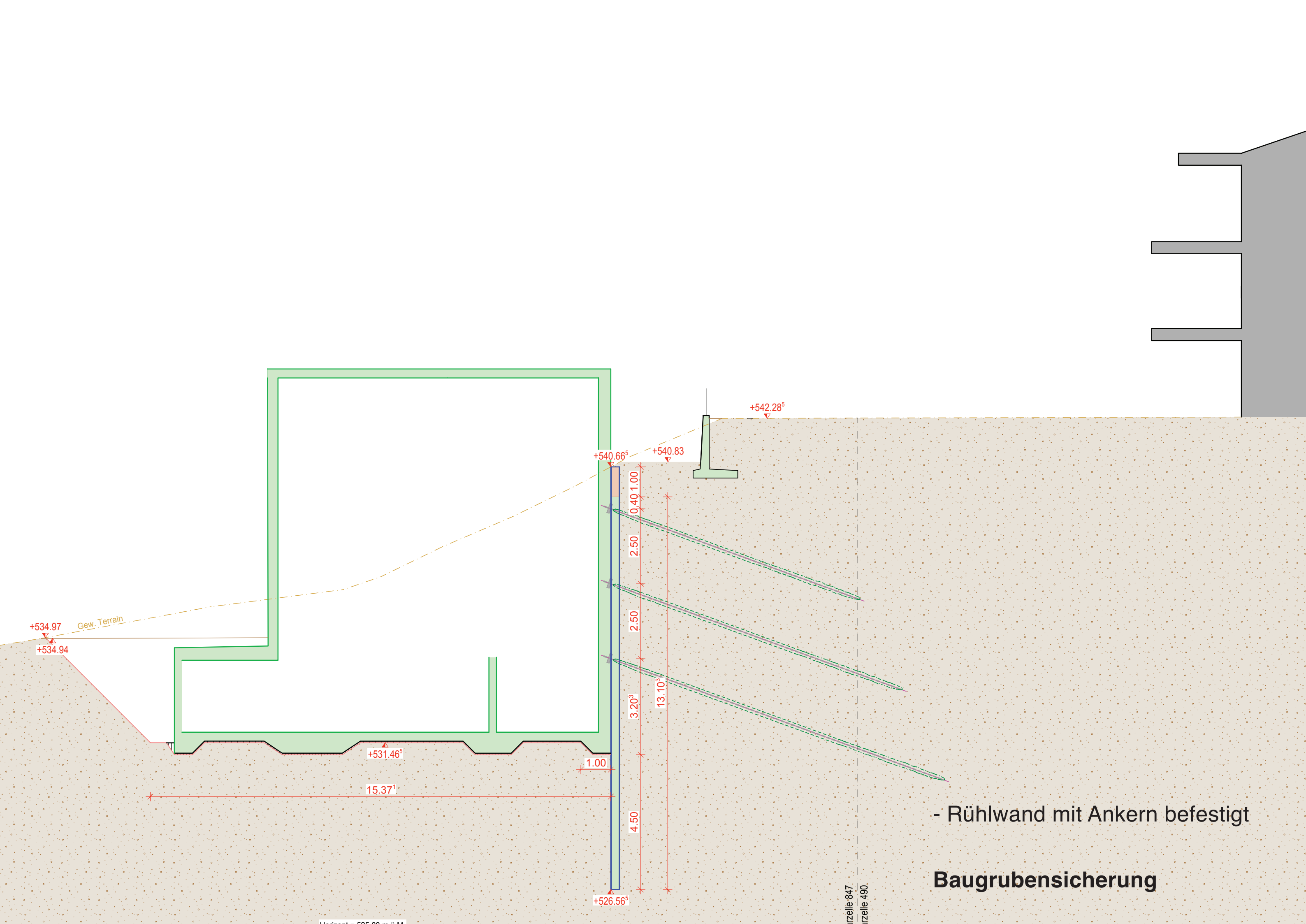
- elektrische Senkrechtmarkise
- elektrische Fallarmmarkise

Sonnenschutz



- systematische Anordnung
- Photovoltaik (30 KWpeak)
- extensive Begrünung
- Technikboxen

Dachaufsicht



+534.97 Gew. Terrain
+534.94

+540.66⁵ +540.83

+542.28⁵

+531.46⁵

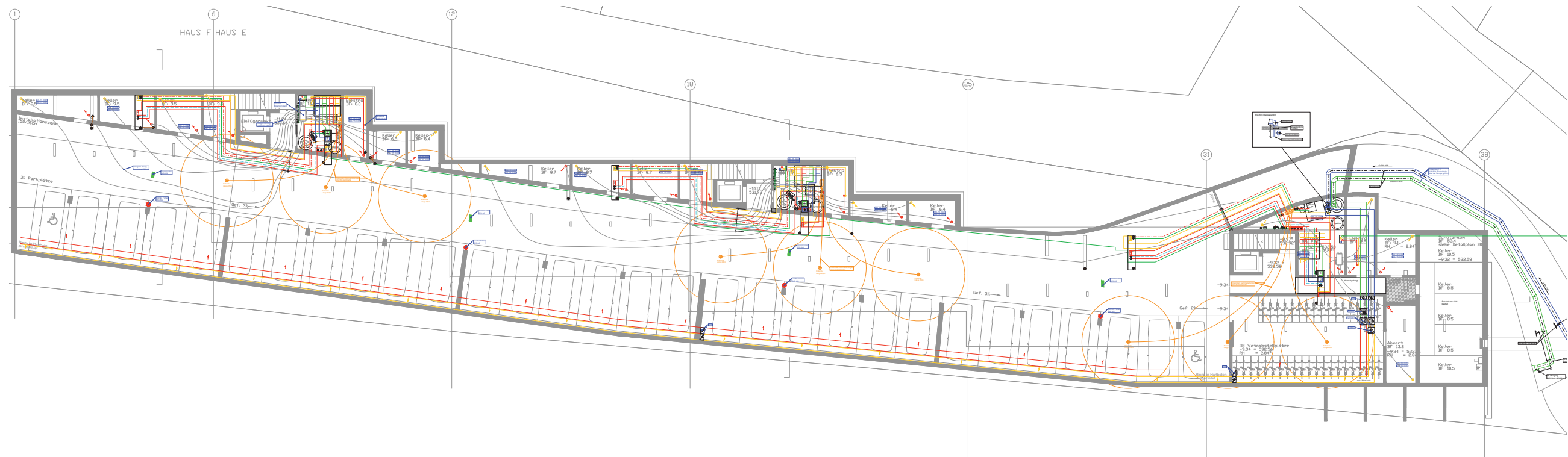
+526.56⁵

15.37¹

0.40
1.00
2.50
2.50
3.20³
4.50
13.10³

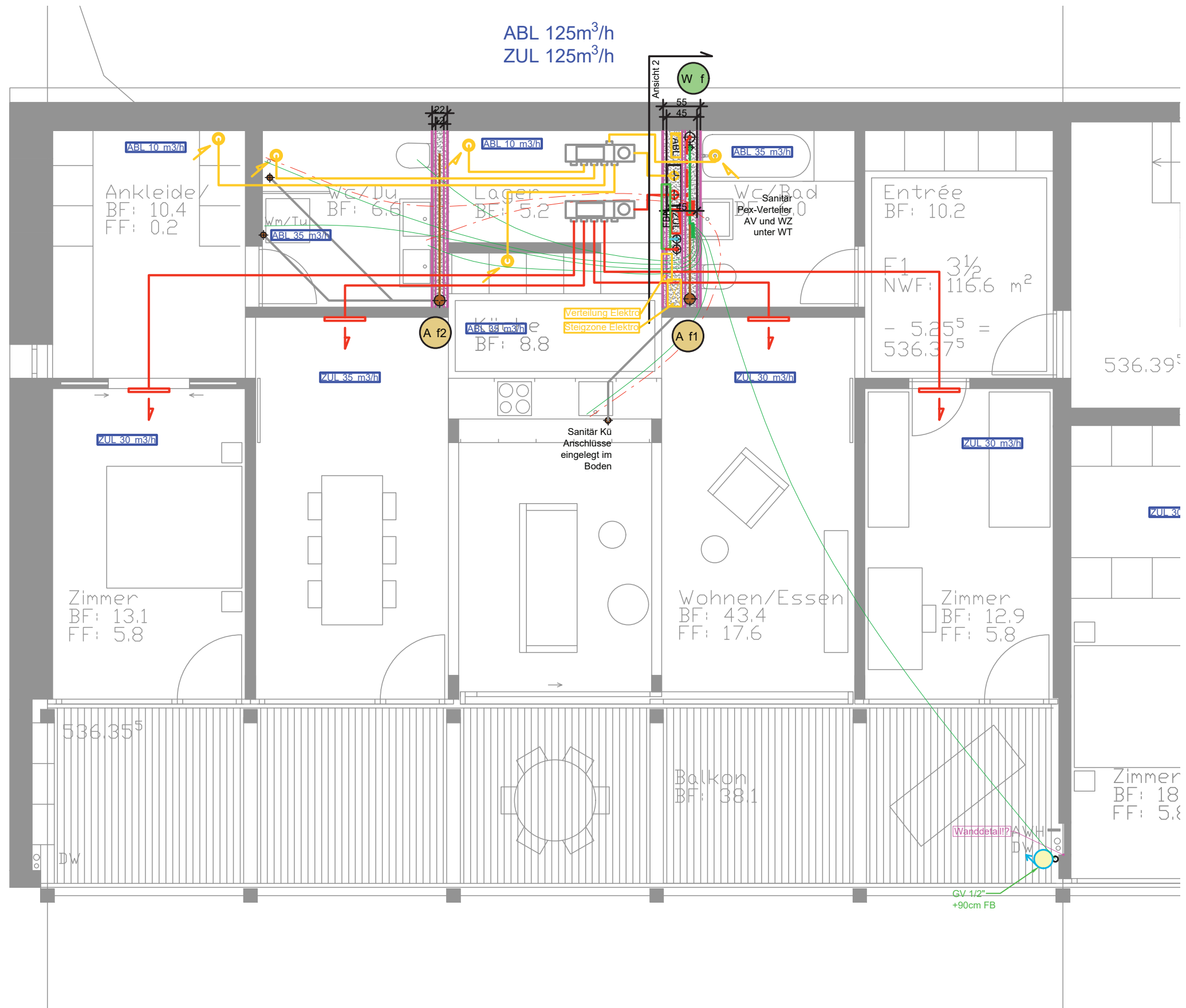
IZelle 847
IZelle 490

- Rühlwand mit Ankern befestigt
Baugrubensicherung



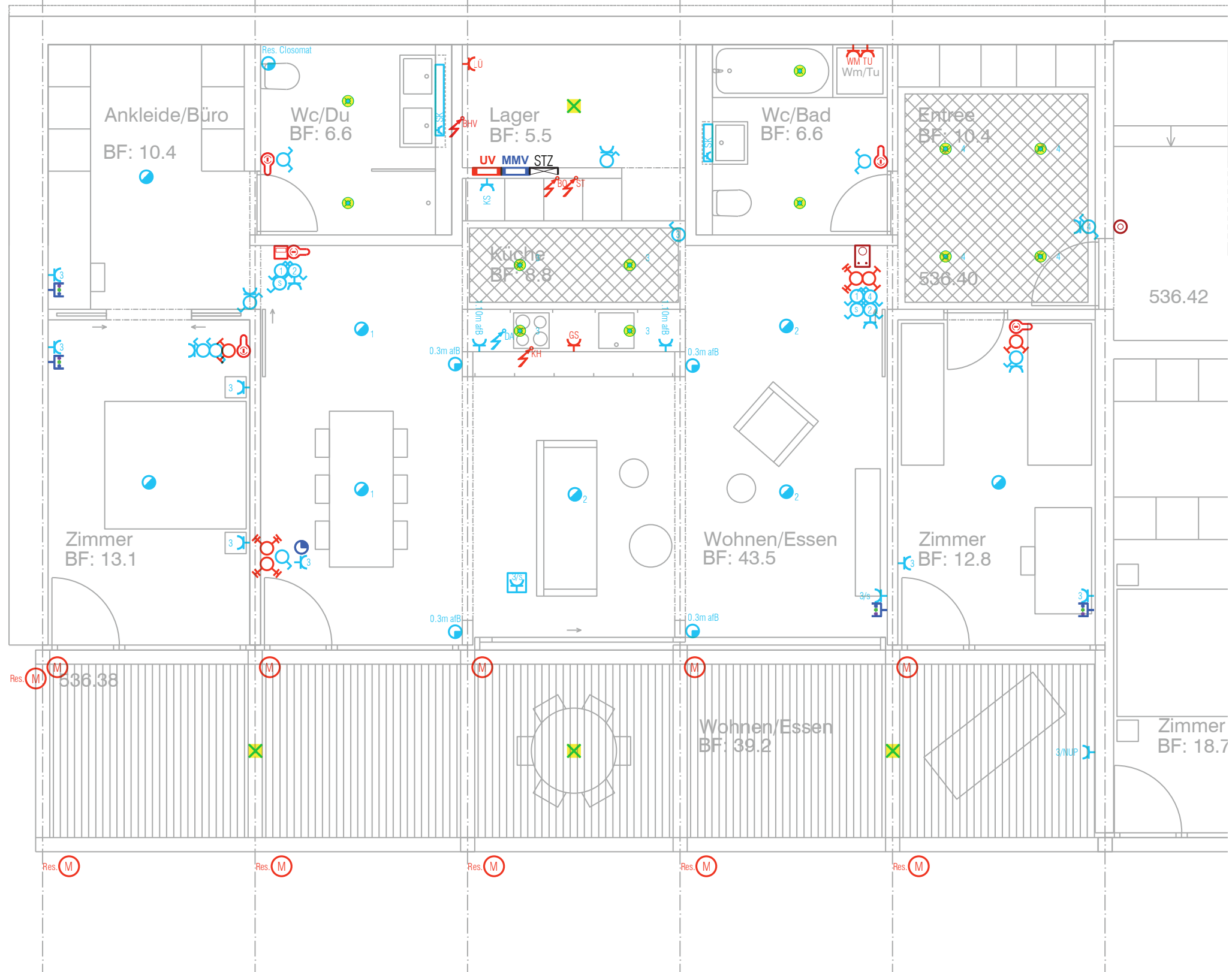
- Erdsonden-Wärmepumpen
- einfache Lüftungsanlage Keller
- Einstellhalle mech. Belüftung
- Garagentor Kipptor

Haustechnik Untergeschoss



- Fussbodenheizung
- Free Cooling
- Wärmeenergiezähler
- Raumthermostat
- Kontrollierte Wohnungslüftung
- abgehängte Decken

Haustechnik



- Einbauspot & Aufbauleuchten
- Multimediaanschlüsse
- Starkstromanschlüsse Küche
- WM/TU Anschlüsse
- Türsprechanlage
- Aussensteckdose Balkon

Elektrokonzept

Gemeinde:

Gemeinde Eich
Botenhofstrasse 4
Postfach
6205 Eich
T 041 462 53 00

Berater:

Zangger Josep, dipl. Architekt

Baumangement:

Fasnacht Günter, Büro für Bauökonomie AG

Architekten:

dolmus Architekten
St. Karli-Strasse 41
CH-6004 Luzern
+41 41 240 18 17
www.dolmus.ch

Cédric von Däniken
Simon Schumacher



Luzern 08.11.2018