

Seepark - Wohnen im Alter

GS Nr. 845 - Seestrasse 5, 6205 Eich



Plan-Nr.:

Wohnung B1

DK B1.1

Projekt-Nr. 18-373

Filename: 373 Eich

Rev: 22.06.23

Mst: 1:50

Bauherrschaft:

Gemeinde Eich
Botenholzstrasse 4 6205 Eich

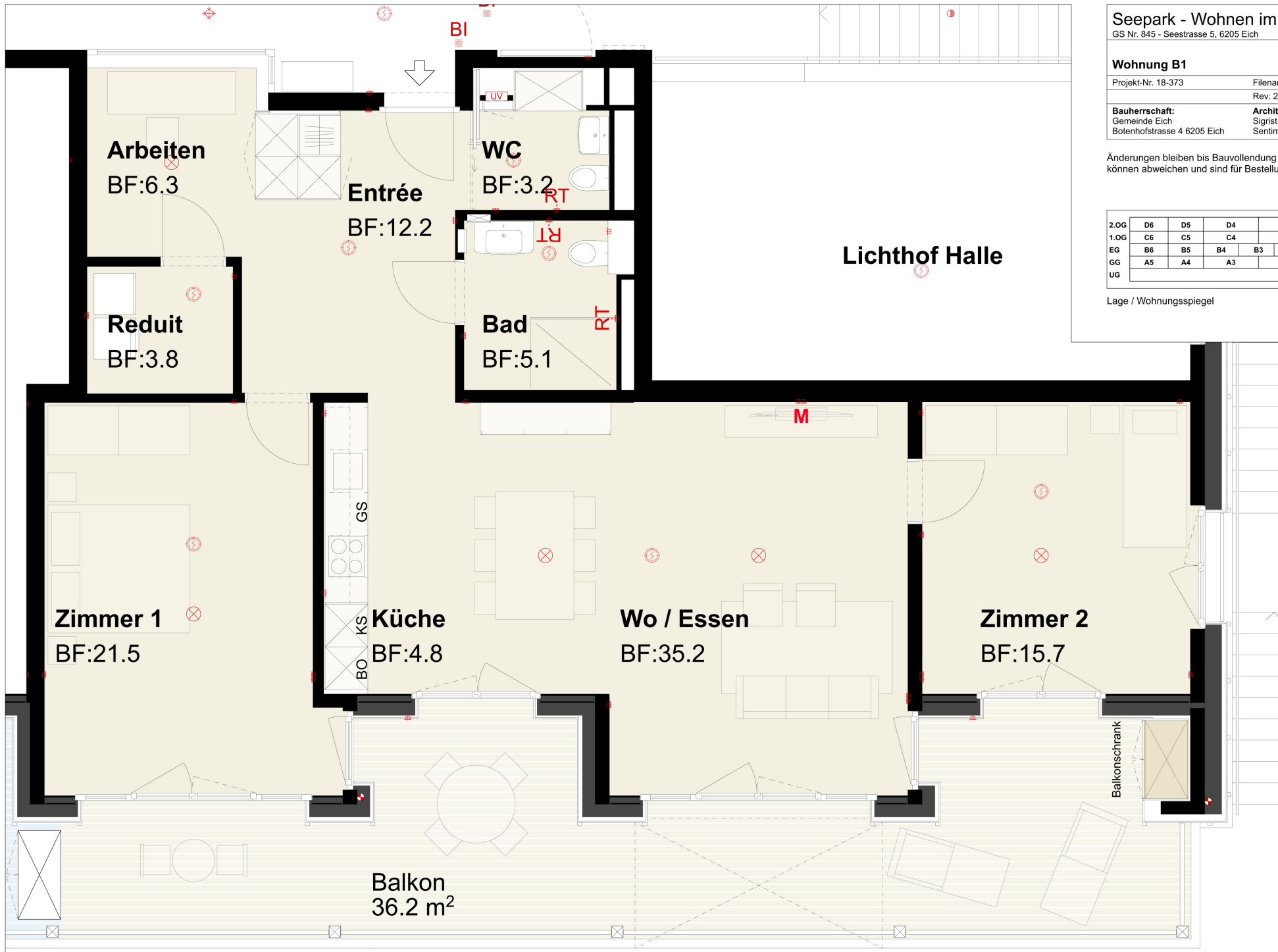
Architekt:

Sigrist Schweizer Architekten AG
Sentimattstrasse 5 6003 Luzern

Änderungen bleiben bis Bauvollendung vorbehalten. Massangaben können abweichen und sind für Bestellzwecke vor Ort zu prüfen.

2.OG	D6	D5	D4	D3	D2	D1	
1.OG	C6	C5	C4	C3	C2	C1	
EG	B6	B5	B4	B3	B2	B1	
GG	A5	A4	A3	A2	A1		
UG						Verbindung zu Seematt →	

Lage / Wohnungsspiegel



B1 3.5 Zi WHG
107.9 m²

























